

TOUT
commence
en FINISTÈRE

QUIMPER ET LE SUD FINISTÈRE

SPÉCIAL GROUPES

Retrouvez-nous également sur : www.quimper-tourisme.bzh

Armor·lux



Sommaire

Visites guidées	4
Tourisme économique en Cornouaille	10
Sorties à la journée	12
Courts séjours	42
Hébergements	50
Restauration	53
Congrès, séminaires, incentives	56



Registre des opérateurs de voyages et de séjours
n° IMO29100035* - Organisation, rédaction et suivi technique : Office de Tourisme de Quimper Cornouaille - Création et mise en page : www.netao.bzh - Impression : Cloître Imprimeurs - 29800 Saint-Thonan (29) - Photo Couverture : Galerie Entre-Vues Locronan - P. Andreani - Crédits photos : S. Le Berre, B. Galéron, P. Perrenec, M. Delalleau, Galerie Entre-Vues Locronan - P. Andreani / T. Fontaine, J. Piriou, OT de Pont-Aven, E. Henaff-Domaine, J. Trevaraz, C. de Cornouaille, S. Logéat, Celtic Train, Ammor Lux, J. Varoquier, MDB, Cidrerie Manoir du Kinkiz, Ville de Clohars-Carnoët, Musée Sersier, E. Legret, Breizh Odyssee, Musée de l'ancienne abbaye de Landévennec, Syndicat mixte PDR, Mairie de Pont-Croix, B. Maussion, Studio Jezequel, J.-L. Scullier, C. Le Seigle, D. Poise, Musée de la Conserverie, D. Lefevre, La Compagnie Bretonne, Fly HD, Vedettes de l'Odé, T. Poriel, Biscuiterie François Garrec, OT Cap-Sizun, OT de Concarneau à Pont-Aven, Sailcoop, D. Guillaudeau, Vedettes Sirènes, A. Lamoureux, OT de Fouesnant les Glénan, A. Charlot / Manoir de Kérazan, Boulogny, Océania Hôtels, Hôtel Le Prieuré, Grand Hôtel Abbatal, Au Bistrot de la Pépinière, La Croisette Café, C. Langlois/Valdys Resort Dz, Quimper Evénements, Mercure Quimper Centre, Espace Chapelle Providence, Domaine de Lanniron, Distillerie du Maout, L'Alelier du Phare, Golf de Cornouaille, He'nalou/O. Martin, Café Céramique l'Entre-Pots.

*Nos CPV sont consultables sur notre site internet.

Bienvenue à Quimper, capitale de la Cornouaille bretonne (Sud Finistère)

Notre **service réceptif** est spécialisé depuis près de 40 ans dans l'organisation des **visites, excursions et séjours destinés à la clientèle groupes**. Nous vous proposons, dans cette édition 2026, d'explorer **trente offres clés en main**. Mais nous vous offrons aussi la possibilité de sortir du cadre ! Le Sud Finistère est notre terrain de jeu, nous en connaissons les moindres recoins, les plus belles histoires, partageons les expériences de ses acteurs. Cette expertise du territoire nous permet d'imaginer et de **construire des séjours entièrement sur-mesure**, adaptés à vos attentes, votre budget et vos contraintes.

- ➔ Expériences ciblées et différenciantes,
- ➔ Visites privatives et activités exclusives,
- ➔ Offres originales,
- ➔ Immersion au cœur de nos savoir-faire

Faites-nous confiance, on s'occupe de tout !

Confiez-nous l'organisation de votre projet ! Nos engagements :

- ➔ un interlocuteur privilégié,
- ➔ une connaissance approfondie de la destination,
- ➔ des tarifs négociés auprès de nos partenaires,
- ➔ notre équipe de guides-conférenciers,
- ➔ la gratuité de nos devis,
- ➔ une offre personnalisée et innovante,
- ➔ du sur-mesure,
- ➔ la garantie de notre professionnalisme et réactivité.



Office de **Tourisme**
QUIMPER CORNOUAILLE
TI AN DOURISTED KEMPER KERNE

Service groupes :

Stéphanie Le Berre et Fanny Péron

8, rue Élie Fréron - 29000 Quimper

Tél. **02 98 53 30 98**

Port. **06 18 04 69 81**

Site : **www.quimper-tourisme.bzh**

Email : **groupes@quimper-tourisme.bzh**



Les vieux quartiers de Quimper

Photo : © Stéphanie Le Berre



Quimper, ville d'accueil des autocars

LA MAISON DES AUTOCARISTES, un accueil privilégié dans un espace réservé aux conducteurs.

La ville de Quimper et l'Office de Tourisme de Quimper mettent à la disposition des conducteurs de tourisme un espace d'accueil situé Place de la Résistance, face au parking autocars, à cinq minutes à pied de la Cathédrale Saint-Corentin. Les chauffeurs de cars peuvent ainsi profiter de cet espace de détente confortable pendant que leur groupe visite la ville.

Pour plus de renseignements, contactez-nous : **02 98 53 30 98**.



Stationnement autocars gratuit Place de la Résistance



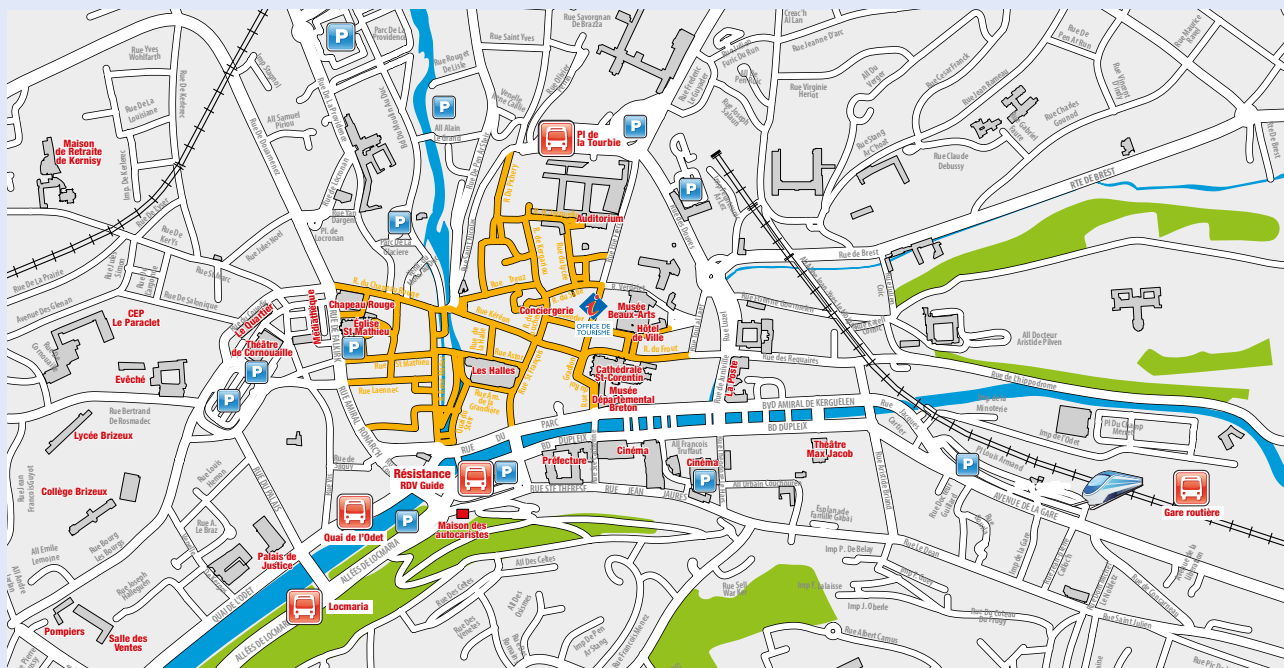
Remise du prix "Meilleur Accueil Groupes" par les Trophées Bus&Car 2019

STATIONNEMENT GRATUIT : Afin de faciliter l'accès aux sites touristiques et la circulation des autocars en centre-ville, la ville de Quimper met à votre disposition plusieurs stationnements gratuits :

- ➔ **Place de la Résistance**, à cinq minutes à pied de la cathédrale : 5 emplacements.
- ➔ **Quai de l'Odéon**, à proximité du Palais de Justice : 4 emplacements.
- ➔ **Locmaria** : 2 emplacements (à partir de juin).
- ➔ **Place de la Tourbie** : 2 emplacements.

CONCIERGERIE : toilettes, bagagerie et services - 7, rue du Guéodet.

Plan du Centre-ville



Pourquoi choisir notre **Service Groupes** ?

38

**ans
d'expérience**

environ
250

groupes

nous accordent leur
confiance chaque année

98%

de nos clients
affichent leur satisfaction



**Labellisé
Accueil vélo**

uniquement 3 trois offices
de tourisme en France
labellisés !



**Prix du meilleur
"Accueil Groupe"**

par les Trophées Bus&Car
en 2019



**Labellisé
Marque Qualité
Tourisme**



**Maison des
autocaristes**

Lieu d'accueil pour
les conducteurs



**Labellisé
Tourisme &
Handicap**



Voyagez
responsables !

Conscient depuis des années de développer
un tourisme responsable sur ce territoire
préservé d'un urbanisme trop dense, l'Office
de Tourisme de Quimper Cornouaille mène
différentes actions afin de sensibiliser les
professionnels locaux comme les visiteurs à
s'engager pour un tourisme durable.

Nous invitons par exemple chacun de
nos visiteurs à prendre connaissance et à
appliquer la charte « **Voyageons ensemble
en Bretagne** » afin d'effectuer un séjour
respectueux de la destination et de ses
habitants.



Moyens d'accès

■ Gare de Quimper

Nombreuses liaisons quotidiennes par TGV.
Durée du trajet Paris : 3h30

■ Aéroports

De Lorient (60 km de Quimper)
De Brest (75 km de Quimper)
Durée du vol Paris : 1h

■ Voie express N 165

2h de Rennes
5h50 de Paris
2h15 de Nantes

■ Quimper vous ouvre les portes de la Cornouaille

Locronan 17 km
Bénodet 17 km
Pont-Aven 33 km
Concarneau 25 km
Pointe du Raz 57 km
Le Guilvinec 32 km





Quimper, histoire d'une ville mythique en Bretagne



Quimper « **Ville d'Art et d'Histoire** » a plus d'une merveille à vous faire partager avec le plaisir comme fil conducteur. Parcourez la cité médiévale sous la conduite de votre guide-conférencier : déambulez dans les ruelles ; admirez les maisons à pans de bois ; la polychromie de la cathédrale Saint-Corentin, parcourez les quais de l'Odet et les passerelles du XIX^{ème} siècle, retrouvez les échos du marché...



Visite guidée de Quimper

Photo : © Bernard Galleron

Infos pratiques

⌚ Durée de la visite : 1h30
la visite s'effectue à pied

🆓 Gratuité : pour 1 guide réservé, gratuité conducteur et 1 gratuité tous les 25 payants.

📍 Rendez-vous : Parking autocars, Place de la Résistance.

🍷 Envie d'une pause goûter ou d'un déjeuner à l'issue de votre visite, nous contacter

🚫 Fermeture de la cathédrale de novembre à mars de 12h à 15h, sauf en juillet et août,

★ AU-DELÀ DE 35 PERSONNES, NOUS VOUS CONSEILLONS DE RÉSERVER 2 GUIDES

• Du lundi au samedi

De 1 à 25 pers. : 150,00 €
Par pers. sup. : 6,00 €
Sup. langues étrangères* : forfait 20,00 €

• Le dimanche

De 1 à 25 pers. : 185,00 €
Par pers. sup. : 8,00 €
Sup. langues étrangères* : forfait 25,00 €
* Anglais - allemand - espagnol - italien - breton

• **Jours fériés :** sur demande, nous contacter

Nos visites guidées s'adaptent à vos envies

Plusieurs thématiques vous sont proposées :

- Locmaria, berceau de la faïence quimpéroise
- Sur les pas de Max Jacob, poète, ami de Picasso, Cocteau et Modigliani
- Quimper, de jardin en jardin
- Personnages et créatures mystérieuses du centre historique
- Quimper secret
- Quimper, tours et détours
- Quimper, ville de légendes
- Quimper, au pas de course

Tarifs : nous contacter.

Visites Scolaires

Contactez la Maison du Patrimoine - Tél. 02 98 95 52 48
secretariat.patrimoine@quimper.bzh

Art de Cornouaille

LE RENDEZ-VOUS DES
AMOUREUX DE LA BRETAGNE

FAÏENCE DE QUIMPER • PRODUITS RÉGIONAUX
CADEAUX - SOUVENIRS • ÉPICERIE BRETONNE

- Bienvenue aux groupes •
- Entrée libre •
- Ouvert toute l'année •
- **Juillet et août** •
- **7j/7 de 9h30 à 19h30** •



Votre bol à prénom

L'original **depuis 1947**
écriture main
avec boîte et emballage cadeau

**BOL À PRÉNOM* : 3 DÉCORS
EN EXCLUSIVITÉ SUR QUIMPER**



**TORCHONS SOPHIE C
PLUS DE 58 MODÈLES !**

Grand choix de **biscuiteries**
et **caramels**
au **beurre**
salé



Caramels au Beurre Salé
au Sel de Bretagne

(garnies de 300g
de palets bretons et
/ou galettes bretonnes)

Large
choix de
whiskys
& **alcools**
bretons



Large choix de **faïenceries**
et **objets de décoration**



Rayon
épicerie
fine



12, place St-Corentin - 29000 Quimper (face à la cathédrale)
Tél. 02 98 95 39 24 RETROUVEZ-NOUS SUR FACEBOOK 



Photo : © Paulette Andraon - Galerie Entre-Vues



Hervé Le Bihan, tisserand à Locronan



Locronan, cité des tisserands

Classé au titre des Monuments historiques depuis 1924, labellisé « **Petites Cités de Caractère** » l'un des « **Plus Beaux Villages de France** », Locronan est incontestablement l'un des sites les plus prestigieux de Bretagne. Une visite guidée à travers les venelles pavées, les demeures de caractère, les places de Locronan, s'impose comme une évidence. Sous la conduite de votre guide, découvrez les lieux emblématiques et revivez ensemble l'histoire de Locronan : l'industrie de la toile à voile, l'église Saint-Ronan, la Troménie...

Infos pratiques

⌚ Durée de la visite : 1h30
la visite s'effectue à pied

🆓 Gratuité : pour 1 guide réservé, gratuité conducteur et 1 gratuité tous les 25 payants.

📍 Rendez-vous : Parking autocar situé à l'entrée de Locronan.

⚠️ Attention : stationnement autocar payant du 15/06 au 15/09 : nous contacter

★ AU-DELÀ DE 35 PERSONNES, NOUS VOUS CONSEILLONS DE RÉSERVER 2 GUIDES

• Du lundi au samedi

De 1 à 25 pers. : 150,00 €
Par pers. sup. : 6,00 €
Sup. langues étrangères* : forfait 20,00 €

• Le dimanche

De 1 à 25 pers. : 185,00 €
Par pers. sup. : 8,00 €
Sup. langues étrangères* : forfait 25,00 €
* Anglais - allemand - espagnol - italien - breton

• Jours fériés : sur demande, nous contacter

Possibilité de visiter le Musée d'Art Charles Daniélou ou d'assister à une démonstration de tissage.**

*** Uniquement réservé aux mini-groupes*

Visites Scolaires

Contactez-nous - Tél. **02 98 53 30 98**
groupes@quimper-tourisme.bzh



Visite et vente
du lundi au samedi
de 9h30 à 12h30
et de 14h à 18h30



Distillerie Artisanale du Plessis et son Musée de l'Alambic

A Quimper sur la Route du Cidre AOC Cornouaille

www.kinkiz-terroir.bzh



Distillerie Artisanale du Plessis et son Musée de l'Alambic
77 chemin du Quinquis - 29000 Ergué Armel - Quimper
Tél. : 02 98 90 75 64

Lambig Hors d'Âge
Médaille d'Argent
Concours Régional 2018

Lambig de Bretagne
Médaille d'Or Concours Général
Agricole de Paris 2014 et 2015

Chouchen

Kremmig

Algane

Pastis Marin

Liqueur de Fraises
de Plougastel

Algane d'Océan

Entrée libre pour particuliers

Visite de groupe sur réservation
à partir de 10 personnes



Hervé Seznec, propriétaire récoltant. Visite de nos chais et dégustation à la propriété.



Cidrerie Manoir du Kinkiz l'authentique goût de l'excellence

Vente et dégustation :
Du lundi au samedi
de 9h30 à 12h30
et
de 14h00 à 18h30



- Cidre AOP de Cornouaille : Médaille d'Or au Concours Régional 2018 et Médaille de Bronze au Concours Général Agricole de Paris 2019
- Cidre de Fouesnant : Médaille d'Or au Concours Général Agricole de Paris 2024
- Pommeau de Bretagne AOC : Médaille d'Argent au Concours Général Agricole de Paris 2024
- Lambig de Bretagne AOC : Médaille d'Or au Concours Général Agricole de Paris 2024

75, chemin du Quinquis - Ergué Armel - Quimper
Tél. : 02 98 90 20 57 • www.kinkiz-terroir.bzh





Pont-Aven, la cité des peintres



Les vieux quartiers de Quimper, vue depuis la rue Kéréon



Le Port Rhû à Douarnenez

Guidage en Cornouaille bretonne à la **journée** ou **½ journée**

Etonnants paysages du bout du monde, 3 baies, richesse patrimoniale et culturelle unique en Europe, lieux légendaires, Archipel des Glénan, Ile de Sein, Pointe du Raz, Locronan, Concarneau, Pont Aven, Bénodet, Douarnenez.

Ce sont tous ces lieux renommés que nous vous invitons à découvrir à partir de **Quimper, Ville d'Art et d'Histoire**, lieu de départ stratégique pour visiter la Cornouaille bretonne.

Pour cela, nous mettons à votre disposition, notre équipe de **guides-conférenciers expérimentés** et passionnés qui apporteront sans conteste **une plus-value à votre séjour**.

**Nous connaissons
le Sud Finistère
par cœur !**

Confiez-nous également
la réservation de vos visites,
de votre déjeuner
en restaurant ou en crêperie,
et bénéficiez de nos tarifs
négociés.

Infos pratiques

- 📍 Notre équipe de **guides-conférenciers** vous garantit son professionnalisme et la qualité de ses services en 6 langues : anglais / allemand / espagnol / italien / breton
- 🗣️ **Rendez-vous** : parking autocars, Place de la Résistance. Possibilité de prévoir d'autres lieux de rdv sur demande, nous contacter. Si le début et/ou la fin de service ne se font pas à Quimper, les frais de déplacement du guide seront en supplément et seront définis en fonction de la distance et des possibilités de transport.
- 🕒 **Durée de la prestation** :
 - ½ journée : 4h consécutives en matinée ou après-midi
 - journée : 8 h, le déjeuner du guide est en supplément (*pris en charge par le groupe ou facturé 21 €*).

📋 TARIFS TTC

- **Du lundi au samedi**
 - Demi-journée : 230,00 €
 - Journée : 350,00 €
 - Heure supplémentaire : 45,00 €
 - Sup. langues étrangères* : forfait 20,00 €
- **Le dimanche**
 - Demi-journée : 340,00 €
 - Journée : 520,00 €
 - Heure supplémentaire : 65,00 €
 - Sup. langues étrangères* : forfait 25,00 €
- * Anglais - allemand - espagnol - italien - breton
- **Jours fériés** : sur demande, nous contacter



AU VIEUX
QUIMPER



ACCUEIL DE GROUPES
JUSQU'À
60 personnes

Une crêperie authentique *au cœur du quartier historique de Quimper*

Bienvenue dans un lieu incontournable du centre historique de Quimper depuis 1956 ! Venez vite découvrir notre crêperie, référence de la cuisine bretonne dans le sud Finistère. Tout le savoir-faire gastronomique breton vous attend dans notre décor insolite et authentique. Nous perpétons le patrimoine et la culture de notre région à travers nos recettes de crêpes à la fois ancrées dans la tradition et bien dans leur époque !



CRÊPERIE
AU VIEUX QUIMPER
14, RUE DES BOUCHERIES
29000 QUIMPER
TEL **02 98 95 31 34**
www.creperieauvieuxquimper.fr



Gault & Millau
Le guide gastronomique

routard.com

tripadvisor

pétit futé



La **Cornouaille** terre d'entreprises

Entre marques emblématiques, histoires familiales et industries innovantes, nous vous faisons entrer dans les coulisses de nos entreprises locales, reflet contemporain de notre territoire.



©Création Graphique : BahZou



CULTIVER LE TERROIR

- ➔ Apprenez, cueillez, façonnez, infusez : créez votre thé 100 % breton
- ➔ Partez à la découverte des plantes aromatiques et médicinales locales
- ➔ Prenez la clé des champs et redécouvrez le chemin de nos aliments, de la terre à l'assiette
- ➔ Parcourez l'oasis de la biodiversité et découvrez les différentes interactions entre les productions agricoles et milieu naturel
- ➔ Approchez au plus près des chevaux de trait bretons et goûtez aux bienfaits du lait de jument



SOIGNER SON BIEN-ÊTRE

- ➔ Trouvez votre routine de soins cosmétiques naturels
- ➔ (Re)connectez-vous au plaisir de la marche en pleine conscience
- ➔ Bullez en thalasso
- ➔ Prenez la posture (de yoga) face à la mer
- ➔ Découvrez la sonothérapie et explorez la magie des sons et des vibrations



AIGUISER SON APPÉTIT

- ➔ Assistez à une démonstration de fabrication des crêpes dentelles
- ➔ Participez à un atelier de fabrication de crêpes
- ➔ Visitez une conserverie ou une biscuiterie
- ➔ Explorez avec modération la route des cidres, des distilleries et des brasseries
- ➔ Initiez-vous à la cuisine des algues



TISSER DES LIENS

- ➔ Découvrez les secrets de fabrication des indémodables marinières
- ➔ Partagez les histoires de l'un des derniers tisserands de Locronan et admirez la beauté du geste
- ➔ Revisitez la broderie traditionnelle et initiez-vous à ce savoir-faire patrimonial
- ➔ Partagez les visions contemporaines de brodeurs stylistes
- ➔ Portez le chapeau et renouez avec le métier de modiste



PIQUER SA CURIOSITÉ

- ➔ Percez les secrets de la petite boîte jaune et bleue
- ➔ Revêtez ciré et bottes et partez à la rencontre d'un marin pêcheur
- ➔ Entrez dans la danse et vivez au plus près la culture bretonne
- ➔ Laissez-vous surprendre par la seconde vie du carbone
- ➔ Poussez les portes de l'une des plus anciennes imprimeries de Bretagne

Ces offres sont particulièrement adaptées à l'organisation de votre séjour en mini-groupes, mais sont loin d'être exhaustives !

Contactez-nous pour réserver celle qui répondra à toutes vos attentes.



NOURRIR SA CRÉATIVITÉ

- ➔ Repartez avec votre bol à oreilles personnalisé
- ➔ Réveillez votre âme d'artiste le temps d'un café céramique
- ➔ Inventez et distillez votre gin, de la graine à la bouteille
- ➔ Laissez-vous inspirer par la nature et dessinez vos souvenirs de promenade
- ➔ Osez, entrez dans un atelier céramique et laissez-vous guider par la terre.

La féerie de Noël à Locronan

20
26
à
décembre

Marché et illuminations de Noël à Locronan

DU 13 DECEMBRE 2025 AU 5 JANVIER 2026, le rendez-vous incontournable de fin d'année !

Classé au titre des monuments historiques depuis 1924, labellisé **Petite Cité de Caractère**, Locronan est incontestablement l'un des sites les plus séduisants et les plus prisés de Bretagne. **Découverte de ce petit écrin breton sous la conduite d'un guide-conférencier.**

A l'issue de la visite, **temps libre au cœur du marché de Noël** où senteurs épicées et gourmandes vous

guideront tout au long de votre visite au cœur de l'un des « **Plus beau village de France** ».

A la tombée de la nuit, **guirlandes, stalactites et rideaux de lumières** rivaliseront de beauté dans le plus pur et traditionnel esprit de Noël et illumineront toute la Petite Cité de Caractère. La magie de Noël s'empare de Locronan pour le plus grand plaisir de tous.

Menu

1 kir ou 1 verre de vin

Oeuf Parfait chips de bacon grillé et huile de truffe
OU

Mille-feuille de volaille à l'exotique
et chips de Sarrasin

Coeur de Rumsteak, sauce aux 5 poivres,
mousseline de pomme de terre et légumes glacés
OU

Filet de Bar à la Bretonne risotto de sarrasin
aux algues kari gosse

Entremet chocolat et craquant praliné
OU

Pavlova aux fruits de saison

1 verre de vin et 1 café

Infos pratiques



55€

par personne

Rendez-vous : Locronan

Kilométrage : 18 km

Validité : Du lundi au samedi (dimanche et jours fériés : nous consulter), du 13 décembre 2025 au 5 janvier 2026, sur réservation.

TARIF TTC : prix sur la base de 35 à 40 participants minimum : 55 € par personne*.
1 gratuité conducteur et accompagnateur à partir du 36^{ème} payant.

✓ Le prix comprend :

- Les entrées et visites comme mentionnées dans le programme
- La gestion des réservations par le service groupes

✗ Le prix ne comprend pas :

- Le transport
- L'assurance annulation

*Autres bases tarifaires, nous contacter.

📍 **Le plus de cette journée** : Faites votre shopping de Noël dans un décor de carte postale

👉 **Suggestion** : Possibilité d'intégrer une visite en matinée.

Noël au Domaine de Trévarez

DU 22 NOVEMBRE 2025 AU 11 JANVIER 2026

Nouveauté
20
26**Menu***Samoussa effiloché de canard confit, velouté de potimarron, marrons torréfiés***OU***Cocotte de poisson au cidre, légumes taillés**Ballotine de poulet farcie aux champignons et noix de pecan, gratin de pommes de terre, mini légumes glacés***OU***Poisson du marché risotto d'asperges au curry vert, julienne de légumes, beurre nantais**Tatin de reinette en gelée de vanille de Madagascar, caramel beurre salé, glace yaourt***OU***Pavlova mangue ananas coulis exotique**1 verre de vin et café*

Noël à Trévarez

« Sages comme des images »

Dans la grande tradition des **maîtres chocolatiers**, Michel Chatillon vous invite à entrer dans les coulisses de son entreprise à Pleyben. **Découvrez l'équipe de chocolatiers fabriquer** les différentes spécialités comme les pâtes de fruits à la fraise de Plougastel, le Granit Breton ou encore la fabrication de chocolats issues de fèves de cacao sélectionnées à travers le monde sans oublier les galettes fines et palets. Une visite pour **voir, apprendre et déguster !**

Sages comme des images, la nouvelle aventure de Noël à Trévarez. Au détour des allées illuminées du parc, la magie s'installe pas à pas et mène petits et grands jusqu'au château. Derrière ses murs, une nouvelle histoire extraordinaire se dessine et entraîne une classe dans une aventure inoubliable. Cette année, Noël à Trévarez ouvre les **portes d'une école** pas comme les autres : **une école de l'imaginaire**, où les **souvenirs d'enfance** prennent vie en lumières, en musique et en poésie. Laissez-vous guider, et entrez dans l'histoire...

Infos pratiques

**45€**

par personne

Rendez-vous : Pleyben **Kilométrage** : 35 km **Validité** : Du lundi au samedi (sauf jours fériés), du 22 novembre 2025 au 11 janvier 2026, sur réservation **TARIF TTC** : prix sur la base de 35 à 40 participants minimum : **45 € par personne***.
1 gratuité conducteur et accompagnateur à partir du 36^{ème} payant. **Le prix comprend :**

- Les entrées et visites comme mentionnées dans le programme
- La gestion des réservations par le service groupes

Le prix ne comprend pas :

- Le transport
- L'assurance annulation

Autres bases tarifaires, nous contacter.* **Le plus de cette journée : Originalité et luminosité garanties. **Suggestion** : Vous n'avez pas encore découvert le **musée Sérusier** ? contactez-nous vite !

MOD

Novembre 20/26

Journée MOD #4

Le Festival de Cornouaille organise la **quatrième édition de MOD**, un événement dédié à la mode et aux textiles en Cornouaille.

Samedi 17 ou Dimanche 18 octobre 2026

EXCLUSIVITÉ GROUPES

Assistez à un **défilé exclusif de Mode à Quimper**, capitale de la couture bretonne
Une **création originale** réservée aux groupes pour découvrir nos talents d'aujourd'hui et de demain

Stationnement autocar à proximité du défilé
Aucun déplacement en autocar, toutes les animations se déroulent au centre-ville

Renseignements et réservation auprès du Service Groupes

Tel : 02 98 53 30 98
Port : 06 18 04 69 81
E-mail : groupes@quimper-tourisme.bzh



MOD #3





Festival de Cornouaille, le grand défilé

Photo : © Bernard Gahlon



Festival de Cornouaille, Triomphe des sonneurs

Nouveauté
20
26

DIMANCHE 26 JUILLET 2026

Kemper en fête

Journée phare du Festival de Cornouaille

Arrivée de votre groupe à 9h30 au stationnement autocars à Quimper. Accueil par votre accompagnateur pour assister au « défilé en fête » où vous pourrez admirer plus de 2000 danseurs et sonneurs au cœur du quartier historique.

Déjeuner libre à la charge des participants.

Prenez place au Centre des Congrès pour assister à une **création originale** exclusivement réservé aux groupes : **présentation de costumes bretons, démonstration de danses, découverte des prétendantes au titre de**

Reine de Cornouaille 2026 et rencontre avec la Reine de Cornouaille 2025 ...

Temps libre pour s'imprégner de l'ambiance festive de la ville et de ses animations gratuites, spectacles de rues et présentation de la nouvelle **Reine de Cornouaille** au balcon. Ne manquez pas le rendez-vous incontournable de la fin d'après-midi, le **Triomphe des Sonneurs** : un **grand rassemblement de plus de 500 musiciens qui entonnent tous ensemble** mélodies, marches, airs de danses, au cœur de Quimper, **clôturant ainsi à l'unisson cette journée de fête.**

Laissez-vous guider au cœur de Quimper, capitale de la culture bretonne

- ➔ Stationnement réservé pour votre autocar à proximité du défilé
- ➔ Encadrement de votre groupe toute la journée par un accompagnateur
- ➔ Spectacle au Centre des Congrès, une création originale, exclusivement réservé aux groupes
- ➔ Pause-café avec dégustation de produits locaux
- ➔ Aucun déplacement en autocar, toutes les animations se déroulent au centre-ville

Renseignements et réservation auprès du Service Groupes

Tel : 02 98 53 30 98

Port : 06 18 04 69 81

E-mail : groupes@quimper-tourisme.bzh

NOUS BÉNÉFICIONS DE TARIFS PRÉFÉRENTIELS ! CONFIEZ-NOUS VOS RÉSERVATIONS

DÉJEUNER : au cœur du festival, en restaurant traditionnel, en crêperie, en formule panier-repas...

HÔTELLERIE : hébergement au centre-ville ou en périphérie.

GUIDAGE : découverte de la Cornouaille sous la conduite d'un guide-conférencier.

VISITES, CROISIÈRES... : pour proposer un programme varié et riche en découvertes.



La cathédrale Saint-Corentin, Quimper

Photo : © Sazzy Logiat

Les vieux quartiers de Quimper en 2 heures



Visite commentée en petit train

Photo : © Celtic Train - Lionel Le Ru

Rendez-vous avec votre guide-conférencier au parking autocars, place de la Résistance.

Suivez-votre guide et entrez dans la **cathédrale Saint Corentin, joyau de l'art gothique breton**. Après 20 ans de travaux, la restauration de la cathédrale Saint Corentin permet de découvrir toutes les époques de son édification. Vous découvrirez une des principales énigmes de la construction de la cathédrale : l'absence d'alignement entre le chœur et la nef qui suscite un certain nombre d'interrogations.

Puis, rendez-vous devant la cathédrale pour un **circuit commenté en petit train**. Montez à bord du petit train, décoré façon faïence, et **traversez les vieux quartiers à la découverte du centre historique de Quimper**.

Ce tour d'horizon de 2 heures ne vous donnera certes qu'un bref aperçu des **richesses de Quimper** mais il vous donnera certainement l'envie de revenir pour **en découvrir encore plus !**

Infos pratiques



11€⁵⁰
par personne

Rendez-vous : Parking autocar, place de la Résistance.

Kilométrage : Moins d'1 km

Validité : Du lundi au samedi, d'avril à fin septembre, sur réservation. Dimanche et jours fériés : nous contacter.

TARIF TTC : prix sur la base de 35 à 40 participants minimum : **11,50 € par personne***.
1 gratuité conducteur et accompagnateur à partir du 36^{ème} payant.

✓ **Le prix comprend** :

- Les entrées et visites comme mentionnées dans le programme
- La gestion des réservations par le service groupes

✗ **Le prix ne comprend pas** :

- Le transport
- L'assurance annulation

*Autres bases tarifaires, nous contacter.

🕒 **Le plus de cette journée** : Captez l'essentiel du Quimper médiéval

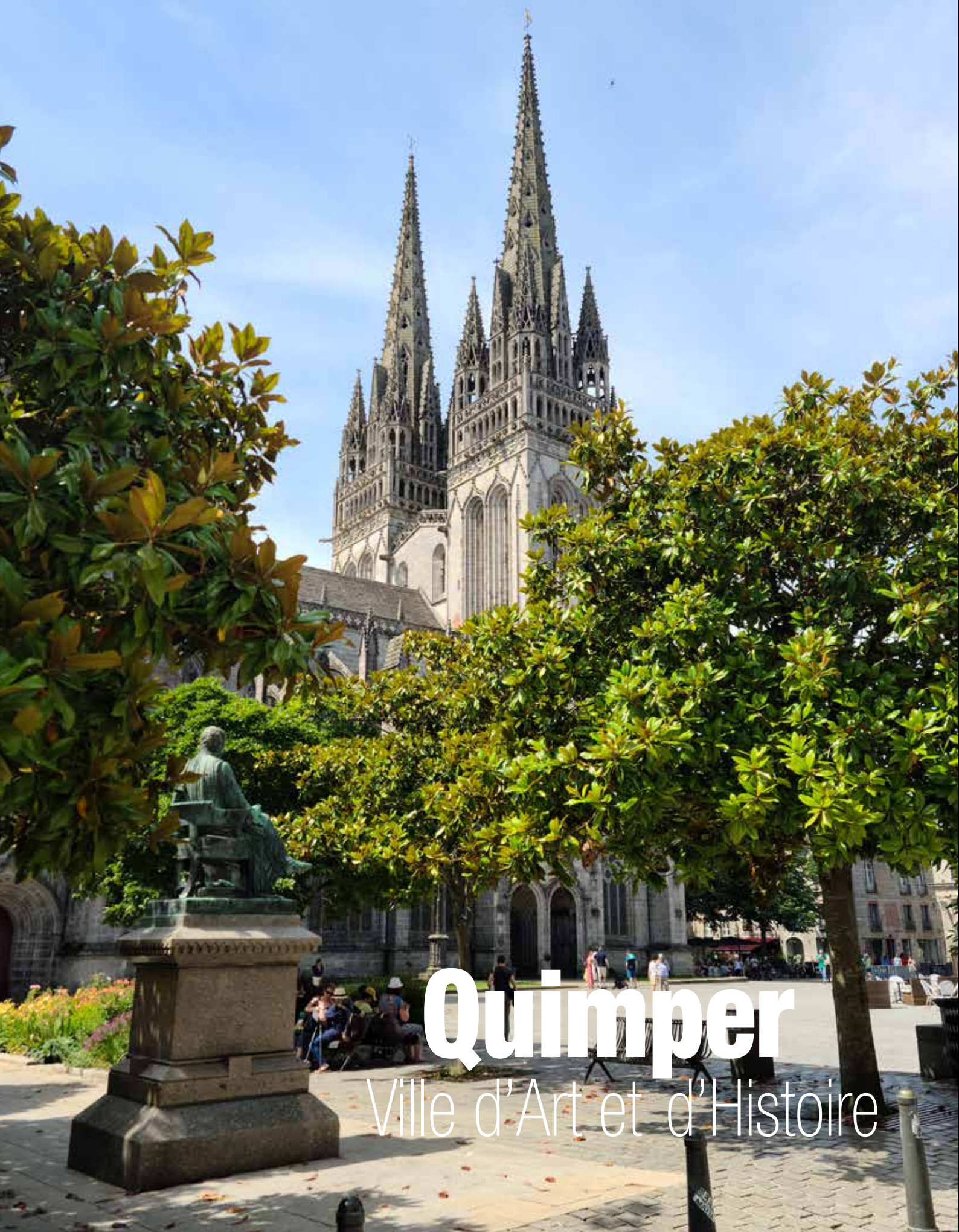
👉 **Suggestion** : Confiez-nous la réservation de votre déjeuner en crêperie ou en restaurant traditionnel.

Petit train touristique de Quimper



Telephone 06 37 88 73 08 / 06 26 19 28 37
Mail lvtrains.touristiques@gmail.com

Site internet
www.petits-trains.com



Quimper

Ville d'Art et d'Histoire

Photo : © Armor Lux

Atelier de confection Armor-Lux

Made in Kemper, artisanat et savoir-faire

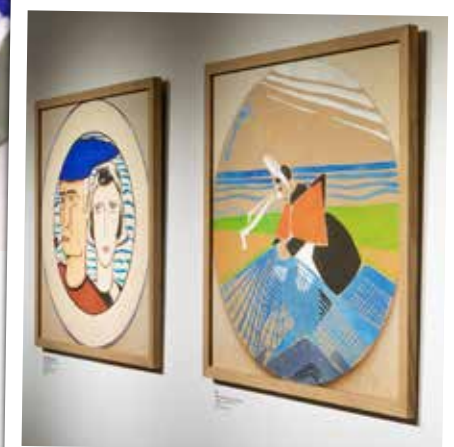
Armor-lux est une **marque quimpéroise incontournable**, aujourd'hui reconnue pour l'originalité des collections qui puisent leur inspiration dans les couleurs de la mer et les valeurs de la Bretagne : marinières, tee-shirt rayé pulls marins, vareuses, cabans.... Profitez d'une **visite guidée des ateliers de confection** pour percer les secrets de fabrication des célèbres tricotés rayés. A l'issue de la visite, profitez d'un temps libre pour découvrir le **magasin d'usine**.

Arrêt à la **cidrerie du Manoir du Kinkiz** pour une visite guidée. Héritier d'un savoir-faire et d'une longue tradition

familiale, **Hervé Seznec** vous invite à découvrir le chai et ses produits élaborés dans la plus grande tradition cidricole. Dégustation* à l'issue de la visite.

Déjeuner dans un restaurant traditionnel.

Rendez-vous dans le quartier de Locmaria, site premier de la ville mais aussi berceau de la faïence quimpéroise. Le **musée de la Faïence** est le témoin de la pratique séculaire de cet art à Quimper. Il retrace avec passion l'histoire de cette **tradition à la fois artisanale et industrielle**. Une exposition de **cinq cents pièces**, dont



Collection du Musée de la Faïence

Photo : © Jérémy Varoquier

certaines sont uniques, est régulièrement renouvelée grâce à une collection de plus de deux milles œuvres, compositions d'inspiration religieuse, historique, scènes de la vie quotidienne ou dessins abstraits, figées dans cette matière noble et belle.

Puis, assistez à une **démonstration de fabrication de crêpes dentelles** sur les becuves à la **Biscuiterie de Quimper** suivie d'une dégustation des spécialités locales : gâteaux bretons, galettes, palets, kouign amann...

Infos pratiques



49€

par personne



Rendez-vous : Armor-Lux.



Kilométrage : 15 km environ



Validité : Du lundi au vendredi (sauf jours fériés), du 7 avril au 26 septembre, sur réservation.

*l'abus d'alcool est dangereux pour la santé, à consommer avec modération

**Autres bases tarifaires, nous contacter.



TARIF TTC : prix sur la base de 35 à 40 participants minimum : 49 € par personne.**
1 gratuité conducteur et accompagnateur à partir du 36^{ème} payant.

✓ **Le prix comprend :**

- Les entrées et visites comme mentionnées dans le programme
- Le déjeuner dans un restaurant traditionnel, menu 3 plats et boissons incluses
- La gestion des réservations par le service groupes

✗ **Le prix ne comprend pas :**

- Le transport
- L'assurance annulation



Le plus de cette journée : Découvrez la fabrication des spécialités qui font la renommée de Quimper. Fabrication, dégustation, achats de produits locaux et souvenirs : tout est réuni pour découvrir le savoir-faire des entreprises ou artisans quimpérois.



Suggestion : Profitez d'un circuit commenté en petit train touristique pour rejoindre le quartier de Locmaria





Carte postale, Intérieur d'une crêperie en Bretagne,
Joseph-Marie Villard, Musée départemental breton, Quimper

Nouveauté
20
26

Et que ça saute ! Histoires de la crêpe bretonne

Poussez les portes du **musée départemental breton**, le **plus ancien musée du Finistère**, pour découvrir l'**exposition temporaire « Et que ça saute ! Histoires de la crêpe bretonne »**. Si les crêperies répandues aujourd'hui à travers le monde ont largement contribué à identifier ce plat typique de la gastronomie bretonne, les origines de la crêpe sont complexes : d'un terroir à l'autre, voire d'une famille à l'autre, ces appellations recouvrent des réalités bien différentes. L'évoquer aujourd'hui, c'est aborder l'archéologie pour traiter des origines, puis la question des pratiques agricoles et alimentaires, des savoir-faire,

des usages sociaux qui réunissent les gens autour d'un repas. Déjeuner en crêperie.

Puis, suivez votre guide-conférencier à la découverte de **Quimper**, **Ville d'Art et d'Histoire**, et laissez-vous charmer par le cœur historique et ses maisons à pans de bois, la cathédrale gothique Saint-Corentin, les remparts, les passerelles fleuries le long de l'Odette pour rejoindre ...

Pour terminer la journée, passage par la **cidrerie du Manoir du Kinkiz** pour une **visite guidée**. Héritier d'un savoir-faire et d'une longue tradition familiale,



Visite de la cidrerie du Manoir du Kinkiz

Hervé Seznec vous invite à découvrir le chai et ses produits élaborés dans la plus grande tradition cidricole. **Dégustation**** à l'issue de la visite.

Infos pratiques



52€
par personne

Rendez-vous : Quimper.

Kilométrage : 7 km

Validité : Sur réservation.

*Autres bases tarifaires, nous contacter.

**L'alcool est dangereux pour la santé,
à consommer avec modération.

TARIF TTC : prix sur la base de 35 à 40 participants minimum : 52 € par personne*.
1 gratuit conducteur et accompagnateur à partir du 36^{ème} payant.

✓ **Le prix comprend :**

- Les entrées et visites comme mentionnées dans le programme
- Le déjeuner en crêperie : 1 crêpe sarrasin, 1 crêpe froment, 2 bolées de cidre et 1 café
- La gestion des réservations par le service groupes

✗ **Le prix ne comprend pas :**

- Le transport
- L'assurance annulation

🕒 **Le plus de cette journée** : Goûtez à un savoir-faire inscrit dans la tradition.

👉 **Suggestion** : Assistez à une démonstration de fabrication de crêpes.



Exposition temporaire du Musée de la Faïence
© Bernard Galéron pour le Musée de la Faïence de Quimper

Nouveauté
20/26

CUDENNEC - LAPICQUE - MOAL,

la faïence de Quimper inspire trois artistes contemporains

Si la cité gallo-romaine d'Aquilonia est considérée comme la première trace d'une ville le long de l'Odé, c'est bien l'abbaye médiévale, consacrée à Marie (Loc-Maria) qui donnera le nom à ce quartier de Quimper. Aujourd'hui, seule l'église romane millénaire et son **jardin classé Jardin Remarquable** témoignent de ce passé. Le quartier, intimement lié à **l'histoire de la faïence depuis le 18^e siècle**, a su se réinventer au fil du temps, devenant un **vivier de créateurs et d'artisans d'art**.

Déjeuner dans un restaurant traditionnel.

Pour cette nouvelle saison, le **musée de la Faïence** retrace le parcours de **trois artistes majeurs, héritiers contemporains de la céramique quimpéroise** : **Patrice Cudennec, Olivier Lapicque et Paul Moal**. Trois artistes, trois styles et tout un ensemble d'expressions qui fondent le **renouveau de la faïence de Quimper**. Le maritime et ses travailleurs se posent comme un socle commun, mais ils gardent chacun leurs thématiques et des moyens d'expression très différents (affiches lacérées et collages, peintures et gravures, ou encore plombs étamés enrichissent le

corpus de l'exposition). Le monde des troquets d'antan d'Olivier Lapicque n'aura plus de secret pour vous, tout comme les souvenirs de jeunesse en Afrique de Paul Moal ou la spiritualité bretonne pleine de douceur de Patrice Cudennec.

Terminez la journée en assistant à une **démonstration de fabrication de crêpes dentelles** sur les becuves à la biscuiterie de Quimper suivie d'une **dégustation des spécialités locales** : gâteaux bretons, galettes, palets, du kouign-amann....

Infos pratiques



53€

par personne

Rendez-vous : Place Bérardier, Locmaria.

Kilométrage : Moins d'1 km environ

Validité : Du lundi au samedi (sauf les jours fériés), du 6 avril au 26 septembre 2026, sur réservation

TARIF TTC : prix sur la base de 35 à 40 participants minimum : **53 € par personne***.
1 gratuité conducteur et accompagnateur à partir du 36^{ème} payant.

✓ **Le prix comprend :**

- Les entrées et visites comme mentionnées dans le programme
- Le déjeuner dans un restaurant traditionnel, menu 3 plats et boissons incluses
- La gestion des réservations par le service groupes

✗ **Le prix ne comprend pas :**

- Le transport
- L'assurance annulation

🕒 **Le plus de cette journée** : Découverte à pied du quartier de Locmaria, ne nécessitant pas de déplacement en autocar.

🔄 **Suggestion** : Possibilité de remplacer la visite guidée de Locmaria par celle de la cathédrale et des vieux quartiers.

*Autres bases tarifaires, nous contacter.



Photo : © Ville de Clohars-Carnoët

Centre d'Interprétation Gauguin l'Atelier du Pouldu (GAP)

Nouveauté 2026

La Cornouaille, terre d'inspiration des peintres

A Clohars-Carnoët, le **nouveau centre d'interprétation « Gauguin, l'atelier du Pouldu »** invite à entreprendre un **voyage artistique au 19^{ème} siècle dans le regard des peintres**. Embarquement immédiat en train depuis Paris pour un parcours audioguidé, mêlant compréhension et émotion, à la rencontre du territoire qui a inspiré **Gauguin et ses disciples**. Au fil d'une scénographie riche de décors, de reproductions d'œuvres, de films et de photos, le visiteur découvre comment leurs séjours au Pouldu ont bouleversé l'histoire de l'art et contribué à la naissance du synthétisme. Cette expérience immersive

offre un éclairage unique et permet de continuer le voyage avec un nouveau regard sur ce territoire qui inspire encore aujourd'hui.

Déjeuner en restaurant traditionnel.

Préparez-vous à une immersion totale **au cœur de l'art à Pont-Aven, la cité des peintres !** Le musée de Pont-Aven vous invite à vivre une **expérience inoubliable**. Découvrez plus de 200 œuvres qui vous plongent dans l'univers fascinant de la célèbre « **École de Pont-Aven** ». Vous y retrouverez les chefs-d'œuvre de **Paul Gauguin**,



Visite guidée du Musée de Pont-Aven

Photo : © Bernard Galléron

Émile Bernard, Paul Sérusier et de nombreux autres artistes qui ont marqué cette période artistique unique.

Temps libre au cœur de la cité des peintres et des moulins.

Infos pratiques



52€

par personne

Rendez-vous : Clohars-Carnoët.

Kilométrage : 18 km

Validité : Soumis aux périodes d'ouvertures des structures et sur réservation.

*Autres bases tarifaires, nous contacter.

TARIF TTC : prix sur la base de 35 à 40 participants minimum : 52 € par personne*.
1 gratuit conducteur et accompagnateur à partir du 36^{ème} payant.

✓ Le prix comprend :

- Les entrées et visites comme mentionnées dans le programme
- Le déjeuner dans un restaurant traditionnel, menu 3 plats et boissons incluses
- La gestion des réservations par le service groupes

✗ Le prix ne comprend pas :

- Le transport
- L'assurance annulation

Le plus de cette journée : Vivez une immersion totale dans les pas de Paul Gauguin.

Suggestion : Du 27 juin au 8 novembre 2026, découvrez l'exposition temporaire « *Au temps de Camille Claudel, être sculptrice à Paris* ».



La grande salle du Musée Sérusier

Sur les pas de **Paul Sérusier**

Nouveauté
**20
26**

Le **musée Sérusier**, consacré au **couple d'artistes Marguerite et Paul Sérusier**, a ouvert ses portes à **Châteauneuf-du-Faou** ! La ville, où le couple avait élu domicile, conserve un **riche patrimoine artistique**, historique et naturel, encore fortement lié à l'œuvre de ces artistes. À travers sa **collection de plus de deux cents œuvres et ses expositions temporaires**, il permet de mieux faire connaître ces figures majeures de l'art au tournant du XX^e siècle. Pour sa première année d'ouverture, le **musée Sérusier** offre une exposition temporaire centrée sur sa propre collection, son histoire

et ses particularités : « **La collection révélée** », des œuvres pour la plupart jamais présentées au public !

Déjeuner dans un restaurant traditionnel.

Le circuit « **Sur les pas des Sérusier** » propose une promenade pédestre entre zones urbaines et boisées, vous amenant au sein de certains des plus beaux paysages locaux, source d'inspiration majeure pour Marguerite et Paul Sérusier. **Sous la conduite de votre guide-conférencier**, prolongez la visite sur le **sentier d'interprétation** permettant de découvrir les lieux de



Marguerite Sérusier, *Cérusier en fleurs près de la rivière*, 1948, huile sur toile, 70x49 cm

Photo : © Musée Sérusier/Bernard Géliot

vie de ces artistes, mais aussi d'aller à la rencontre des derniers décors encore accessibles au public de Paul Sérusier, réalisés pour l'église de Châteauneuf-du-Faou.

Infos pratiques



54€

par personne

Rendez-vous : Châteauneuf du Faou.

Kilométrage : 2 km

Validité : Du mardi au vendredi, soumis aux périodes d'ouverture du musée, sur réservation

*Autres bases tarifaires, nous contacter.

TARIF TTC : prix sur la base de 35 à 40 participants minimum : 54 € par personne*.
1 gratuité conducteur et accompagnateur à partir du 36^{ème} payant.

✓ **Le prix comprend :**

- Les entrées et visites comme mentionnées dans le programme
- Le déjeuner dans un restaurant traditionnel, menu 3 plats et boissons incluses
- La gestion des réservations par le service groupes

✗ **Le prix ne comprend pas :**

- Le transport
- L'assurance annulation

🕒 **Le plus de cette journée** : Plongez dans l'univers d'un couple d'artistes majeurs et parcourez les chemins qu'ils sillonnaient au quotidien.

📍 **Suggestion** : La proximité du Domaine de Trévarez, laissez-vous tenter !





Chapelle de Quilinen à Landrévarzec

Nouveauté
20
26

Un patrimoine religieux étonnant

Rendez-vous avec votre guide bénévole à Landrévarzec pour une **visite guidée de la Chapelle de Quilinen et de son calvaire**. Suivez votre guide à la découverte de l'architecture remarquable de cette chapelle classée du XV^{ème} siècle qui a été entièrement restaurée entre 2013 et 2017. Vous serez émerveillés par ses **fresques très colorées** datées de 1621 qui ont été redécouvertes lors des travaux de restauration, surpris par la quinzaine de statues classées, du XVI^{ème}, également rénovées. Des traces d'une roue à carillon, un dessin d'une roue de la vie et de la mort, une sculpture tricéphale,

de magnifiques sablières, une poutre de gloire très émouvante... ce ne sont pas les détails sortant de l'ordinaire qui manquent dans cette chapelle.

Déjeuner dans un restaurant traditionnel.

C'est dans un **écrin verdoyant** que se dresse l'**élégante et surprenante chapelle de Ty Mamm Doué** à Quimper. Dans cette chapelle du XVI^e siècle (« *maison de la mère de Dieu* » en breton), vous verrez le magnifique vitrail patriotique (1921) commémorant le souvenir des poilus finistériens tombés lors de



Polychronie de la chapelle de Quilinen

l'offensive Meuse-Argonne en 1918. C'est sous ces voûtes que le célèbre prédicateur **Julien Maunoir** reçut miraculeusement en 1631 le don de la langue bretonne, un épisode illustré par **le peintre Yan' Dargent dans la cathédrale de Quimper**.

Infos pratiques



43€

par personne

Rendez-vous : Quilinen.

Kilométrage : 18 km

Validité : Du lundi au samedi (sauf les jours fériés), sur réservation

*Autres bases tarifaires, nous contacter.

TARIF TTC : prix sur la base de 35 à 40 participants minimum : 43 € par personne*.
1 gratuité conducteur et accompagnateur à partir du 36^{ème} payant.

✓ **Le prix comprend :**

- Les entrées et visites comme mentionnées dans le programme
- Le déjeuner dans un restaurant traditionnel, menu 3 plats et boissons incluses
- La gestion des réservations par le service groupes

✗ **Le prix ne comprend pas :**

- Le transport
- L'assurance annulation

🕒 **Le plus de cette journée** : Laissez-vous séduire par la beauté de deux chapelles blotties dans un environnement préservé, témoin de la richesse de l'art religieux en Bretagne

➡ **Suggestion** : Possibilité de remplacer la visite d'une chapelle par une visite de la cathédrale St Corentin

Photo © Eric Lagriet

Immersion dans l'Histoire de la Bretagne à Breizh Odysée

Découvrez la Grande Histoire de la Bretagne

À Landévennec, sur la **Presqu'île de Crozon**, **Breizh Odysée** vous ouvre les portes du patrimoine, de la culture et de l'histoire bretonne. Des légendes d'hier aux grandes périodes de l'histoire, des us et coutumes à l'univers des possibles de la Bretagne d'aujourd'hui, Breizh Odysée vous propose une **plongée immersive** à travers ses 4 espaces de visite. Bretons d'origine ou de cœur, passionnés et esprits curieux, venez vivre une **expérience inoubliable** !

Déjeuner dans un restaurant avec **vue panoramique sur la rade de Brest et l'Aulne maritime**.

L'après-midi, visitez les **ruines de l'ancienne abbaye** et voyagez, dans son musée, à travers 15 siècles d'histoire de la Bretagne.

Après avoir arpenté les **ruines du monastère qui se dressent au cœur d'un site maritime remarquable** et admiré le **jardin du haut Moyen-Âge et ses plantes médicinales**, découvrez le **musée de l'Abbaye de Landévennec**. Reflet de 30 années de fouilles archéologiques, le musée retrace le **destin mouvementé du monastère** : de la fondation au Vème siècle jusqu'au retour des moines dans les années



Les ruines de l'ancienne abbaye de Landévennec

1950, soit 15 siècles d'histoire bretonne. À travers l'histoire du monastère, c'est l'histoire de la Bretagne qui se dévoile à vous.

Infos pratiques



Rendez-vous : Landévennec.

Kilométrage : 1 km

Validité : Soumis aux périodes d'ouverture des prestataires, sur réservation.

*Autres bases tarifaires, nous contacter.

TARIF TTC : prix sur la base de 35 à 40 participants minimum : 49 € par personne*. 1 gratuité conducteur et accompagnateur à partir du 36^{ème} payant.

✓ **Le prix comprend** :

- Les entrées et visites comme mentionnées dans le programme
- Le déjeuner dans un restaurant traditionnel, menu 3 plats et boissons incluses
- La gestion des réservations par le service groupes

✗ **Le prix ne comprend pas** :

- Le transport
- L'assurance annulation

🕒 **Le plus de cette journée** : Une journée hors du temps dans un paysage maritime remarquable.

📍 **Suggestion** : Découvrez La Liquoristerie de Landévennec, second atelier de production de la Maison Fisselier, entièrement dédiée à la production des produits Likor Breizh élaborés sur place



LOCRONAN

Petite Cité de Caractère

La Pointe du Raz, Grand Site de France

Rendez-vous au pays du soleil couchant Quimper, Locronan, Pointe du Raz

Rendez-vous à **Quimper**, parking autocar, place de la Résistance avec votre **guide-conférencier** pour une **journée de guidage**.

Partez à la découverte de Quimper, **Ville d'Art et d'Histoire**, et laissez-vous charmer par le cœur historique et ses maisons à pans de bois, la cathédrale gothique Saint-Corentin, les remparts, les passerelles fleuries le long de l'Odéon...

Visite guidée de Locronan, **Petite Cité de Caractère**

tière, aimée des peintres et des cinéastes : la grande place, l'église prieurale. Cette cité qui a gardé tout son charme doit sa richesse au commerce de la toile à voile au XV^{ème} siècle, et est célèbre pour sa Grande Troménie.

Déjeuner en crêperie.

En début d'après-midi, **circuit touristique commenté par votre guide conférencier** : passage par **Douarnenez** et arrêt à la **Pointe du Raz – classé « Grand site de France »**, incontournable en Finistère.



Église Saint Ronan à Locronan

Photo : © Pauline Andrieu - Galerie Entre-Vues Locronan

Infos pratiques


42€

par personne

Rendez-vous : Quimper, Parking autocar, place de la Résistance

Kilométrage : 95 km environ

Validité : Du lundi au samedi, toute l'année, sur réservation. Dimanche et jours fériés : supplément, nous contacter.

*Autres bases tarifaires, nous contacter.

TARIF TTC : prix sur la base de 35 à 40 participants minimum : **42 € par personne***.
1 gratuité conducteur et accompagnateur à partir du 36^{ème} payant.

✓ **Le prix comprend :**

- Les entrées et visites comme mentionnées dans le programme
- Le déjeuner en crêperie : 1 crêpe sarrazin, 1 crêpe froment, 2 bolées de cidre et 1 café
- La gestion des réservations par le service groupes

✗ **Le prix ne comprend pas :**

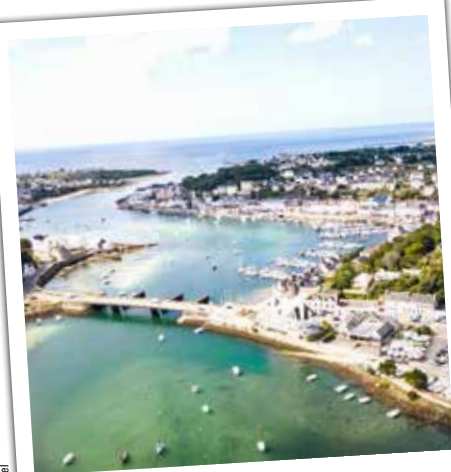
- Le transport
- L'assurance annulation

🕒 **Le plus de cette journée** : Une découverte approfondie de trois sites incontournables : Quimper, Ville d'Art et d'Histoire - Locronan, labellisée Petite Cité de Caractère, un des Plus Beaux Villages de France et la Pointe du Raz, classé Grand Site de France.

👉 **Suggestion** : Découvrez la brasserie Lokorn, brasserie artisanale de Locronan.

Vue sur les rues de Pont-Croix

Photo : © Bernard Mausson



Le port d'Audierne

Photo : © Studio Jézouel

Nouveauté
20
26

D'Audierne à Pont-Croix la vallée du Goyen

CARRÈMENT
CAP
SIZUN
POINTE DU RAZ

La vallée du Goyen offre aux visiteurs un mélange parfait de nature et d'Histoire. Partez pour la station littorale d'Audierne à la découverte de sa faune marine et terrestre grâce aux équipes de l'**Aquashow**. Une **visite guidée des aquariums** vous fera découvrir requins, homards, méduses et autres surprises qui se cachent dans la **Baie d'Audierne** et la magnifique mer d'Iroise voisine. C'est ensuite un **spectacle d'oiseaux** qui vous offrira une **expérience unique** avec de Grands Cormorans en pleine chasse, un pygargue majestueux ou un Harfang malicieux sur fond d'estuaire.

Déjeuner dans un restaurant sur le site.

L'après-midi, c'est **Pont-Croix**, labellisée « **Petites Cités de Caractère** », qui se dévoile à vous. Avant de découvrir le centre historique, une **visite de la brasserie de « La pinte du Raz »** vous sera proposée par Maxime afin de tout connaître sur le brassage de ses bières locales et bio. Dans le village médiéval reconstitué et au cœur de la cité, vous arpenteriez avec un **guide conférencier les rues pavées** de la capitale du Cap Sizun, découvrirez la **mythique collégiale** du XIV^{ème} siècle et la riche histoire de la ville.

Infos pratiques



56€
par personne

Rendez-vous : Aquashow à Audierne

Kilométrage : 10 km

Validité : Du mardi au vendredi (autres jours nous contacter), de mai à fin septembre, sur réservation

*Autres bases tarifaires, nous contacter.

TARIF TTC : prix sur la base de 35 à 40 participants minimum : 56 € par personne*.
1 gratuité conducteur et accompagnateur à partir du 36^{ème} payant.

✓ **Le prix comprend :**

- Les entrées et visites comme mentionnées dans le programme
- Le déjeuner, menu 3 plats et boissons incluses
- La gestion des réservations par le service groupes

✗ **Le prix ne comprend pas :**

- Le transport
- L'assurance annulation

📍 **Le plus de cette journée** : Vivez une immersion dans le Finistère du XIV^{ème} en visitant le village médiéval « Pont-Croix 1358 »

➡ **Suggestion** : Laissez-vous guider à travers les venelles d'Audierne.



Place de l'Eglise à Pont-Croix

De la **Pointe du Raz** à **Pont-Croix**, des patrimoines préservés

Nouveauté
20
26

La **Biscuiterie de la Pointe du Raz** fabrique depuis **1936** à la pointe du Finistère, ses gâteaux bretons de tradition artisanale. Biscuits, palets, galettes, kouign-amann sont élaborés au bon beurre de baratte, ce qui confère à ces spécialités cette saveur incomparable. Assistez à **toutes les étapes de la fabrication des biscuits**, de la préparation de la pâte au conditionnement et terminez la visite par **une dégustation**.

Continuation vers la **Pointe du Raz**, classé **Grand Site de France**. Découvrez ce bout du monde chargé d'histoire(s), sous la conduite d'Antoine ou Virginie : une visite guidée haute en couleurs et riche d'anecdotes sur ce **site emblématique de Bretagne**.

Déjeuner dans un restaurant.

L'après-midi, c'est **Pont-Croix** – labellisée « **Petites Cités de Caractère** » – qui se dévoile à vous. Avant de découvrir le centre historique, une **visite de la bras-**



La rue Chère dans la Petite Cité de Caractère de Pont-Croix

Photo : © Jean-Luc Scullier

serie de « **La pinte du Raz** » vous est proposée par Maxime afin de tout connaître sur le brassage de ses bières locale. Dans le **village médiéval reconstitué** et au cœur de la cité, **arpentez avec un guide conférencier les rues pavées** de la capitale du Cap Sizun, et découvrez la **mythique collégiale du XIV^{ème} siècle** et la riche histoire de la ville.

**54€**

par personne

Rendez-vous : Biscuiterie de la Pointe du Raz.

Kilométrage : 40 km

Validité : Du mardi au vendredi (autres jours nous contacter), de mai à fin septembre, sur réservation.

*Autres bases tarifaires, nous contacter.

TARIF TTC : prix sur la base de **35 à 40 participants minimum : 54 € par personne***.
1 gratuité conducteur et accompagnateur à partir du 36^{ème} payant.

✓ **Le prix comprend :**

- Les entrées et visites comme mentionnées dans le programme
- Le déjeuner dans un restaurant traditionnel, menu 3 plats et boissons incluses
- La gestion des réservations par le service groupes

✗ **Le prix ne comprend pas :**

- Le transport
- L'assurance annulation

🕒 **Le plus de cette journée** : Découvrez tous les secrets et mystères de la Pointe du Raz, Grand Site de France.

📍 **Suggestion** : Un pas de côté pour découvrir la chapelle St Vincent dans l'ancien petit séminaire de Pont-Croix





LA POINTE DU RAZ

"Grand site de France"



Photo : © Dimitri Pake

Phare de Goulenez

Prendre le large, une journée à L'île de Sein

Rendez-vous à l'embarcadere de Sainte-Evette à Audierne. Larguez les amarres avec BreizhGo Penn Ar Bed à bord de l'Enez Sun pour l'île de Sein, l'une des 5 communes françaises faites « Compagnon de la Libération » par Charles de Gaulle ! Profitez de la traversée pour admirer la Pointe du Raz comme vous ne l'avez jamais vue, guettez les dauphins qui parfois viennent jouer dans l'étrave du navire et admirez, à l'approche de votre entrée dans le port, les quais bordés de maisons colorées.

Sein, île la plus au sud du Parc Naturel Régional d'Armorique, ne vous laissera pas indifférent : il vous sera difficile d'oublier que vous êtes sur une île. En effet, on y découvre toujours un point de vue différent par sa forme découpée et cette **omniprésence de la mer**. Aucune voiture ne viendra perturber votre flânerie au cœur de ce labyrinthe de ruelles bordées de maisons colorées ou au travers de la lande.

Déjeuner dans un restaurant traditionnel.



Port de l'île de Sein

Photo : © Office de Tourisme Audierne

Promenez-vous avec **votre guide** et admirez les vues exceptionnelles sur la chaussée de Sein, mais aussi le **célèbre phare d'Ar Men**, le phare du Goulenez, la chapelle Saint Corentin et le monument aux Français libres.

Retour sur le continent en fin de journée.

Infos pratiques


79€

par personne

Rendez-vous : Embarcadere de Sainte-Evette à Audierne-Esquibien

Kilométrage : 2 kms

Validité : D'avril à fin octobre sur réservation, + 4 € par pers. du 01/07 au 30/09 et les vendredis, samedis et dimanches et jours fériés de mai et juin

TARIF TTC : prix sur la base de 35 à 40 participants minimum : 79 € par personne*. 1 gratuité conducteur et accompagnateur à partir du 36^{ème} payant.

✓ **Le prix comprend :**

- Les entrées et visites comme mentionnées dans le programme
- Le déjeuner dans un restaurant traditionnel, menu 3 plats et boissons incluses
- La gestion des réservations par le service groupes

✗ **Le prix ne comprend pas :**

- L'assurance annulation

*Autres bases tarifaires, nous contacter.

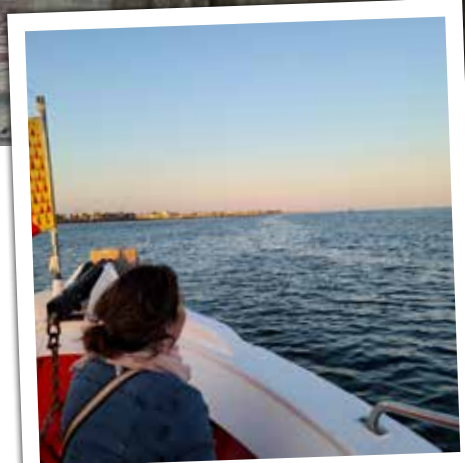
🕒 **Le plus de cette journée** : Goûtez à la vie insulaire dans un décor de bout du monde.

📍 **Suggestion** : Visite libre du musée de l'île de Sein





Port de pêche du Guilvinec, retour des chalutiers côtiers



Balade maritime avec les croisières bigoudènes

Nouveauté
20/26

Explorez les secrets des côtes bigoudènes

Erwann Gouzien, **ancien patron pêcheur**, vous embarque à bord des **Croisières Bigoudènes** pour une croisière inoubliable d'1h30, aller-retour, au départ du **Guilvinec jusqu'aux abords du port de Saint-Guénolé**. Admirez le sémaphore de la pointe de Penmarc'h et les **villages de pêcheurs typiques**. Tout au long du voyage, laissez-vous guider par un matelot-guide passionné qui vous racontera l'histoire maritime, les secrets des paysages côtiers pour une immersion captivante au cœur du patrimoine local.

Déjeuner dans un restaurant traditionnel.

Située au cœur du 1^{er} port de pêche artisanale en France, **Haliotika - La Cité de la Pêche** vous fait découvrir le monde fascinant des marins pêcheurs grâce à deux expositions. Avec « **Embarquement immédiat** », vous monterez à bord d'un chalutier hauturier virtuel et vivrez la rude mais palpitante existence des marins. « **De la mer à l'assiette** » retrace le parcours du poisson jusqu'à sa commercialisation. Vous assisterez ensuite au **spectacle** haut en couleurs du retour

des bateaux, puis à la **visite de la criée côtière** où se retrouvent les acheteurs locaux et **dégusterez les délicieuses langoustines dites « Demoiselles du Guilvinec »**, accompagnées d'un verre de muscadet.

Infos pratiques



89€

par personne

Rendez-vous : Le Guilvinec

Kilométrage : 2 km

Validité : D'avril à fin septembre 2026, du lundi au vendredi, soumis au période d'ouverture et sur réservation

*Autres bases tarifaires, nous contacter.

TARIF TTC : prix sur la base de 35 à 40 participants minimum : 89 € par personne*. 1 gratuité conducteur et accompagnateur à partir du 36^{ème} payant.

✓ **Le prix comprend :**

- Les entrées et visites comme mentionnées dans le programme
- Le déjeuner dans un restaurant traditionnel, menu 3 plats et boissons incluses
- La gestion des réservations par le service groupes

✗ **Le prix ne comprend pas :**

- Le transport
- L'assurance annulation

🕒 **Le plus de cette journée** : Devenez marin breton l'espace d'une journée.

👉 **Suggestion** : Prolongez le plaisir en dégustant un plateau de fruits de mer.

Évasion en GROUPE

DÉCOUVREZ LA BRETAGNE AVEC
LES CROISIÈRES BIGOUDÈNES



CROISIÈRES AU COEUR
DU PATRIMOINE MARITIME

DEUX PORTS DE DÉPARTS
LE GUILVINEC ET LOCTUDY

www.croisieres-bigoudenes.fr - +33 (0)6 83 22 97 87



Musée de la conserverie Le Gall à Loctudy

Photo : © Didier Lelèvre

Un savoir-faire à **conserver**

Découvrez, en visite guidée, un **musée unique** qui retrace l'histoire de la conserverie à Loctudy. Le **Musée de la Conserverie** est le dernier témoin d'une histoire bretonne extraordinaire : l'aventure de la conserve de poisson. Au fil d'un **parcours visuel et sonore**, découvrez le travail des ouvrières qui ont réellement occupé cet atelier, réaménagé à l'identique de ce qu'il était dans les années 1920.

Déjeuner dans un restaurant.

La **Compagnie Bretonne** vous ouvre ses portes, l'occa-

sion de découvrir son histoire et son **savoir-faire**. Vivez une véritable immersion dans l'univers d'une conserverie de la mer : depuis la galerie qui surplombe l'atelier de production, découvrez l'ensemble du processus de fabrication d'une conserve : maquereau, fabrication de la soupe de poisson et du célèbre tartare d'algues.

Depuis la terrasse panoramique de la **Cité de la Pêche** au Guilvinec, 1^{er} port de pêche artisanale en France, assistez au **retour des bateaux de pêche**, un spectacle haut en couleurs, à ne pas manquer.



Visite de la conserverie La Compagnie Bretonne à Penmarch

Photo : © La Compagnie Bretonne

Infos pratiques



36€
par personne

Rendez-vous : Loctudy

Kilométrage : 25 km environ

Validité : Du lundi au vendredi, sur réservation

**Autres bases tarifaires, nous contacter.*

TARIF TTC : prix sur la base de 35 à 40 participants minimum : 36 € par personne*.
1 gratuité conducteur et accompagnateur à partir du 36^{ème} payant.

✓ **Le prix comprend :**

- Les entrées et visites comme mentionnées dans le programme
- Le déjeuner dans un restaurant traditionnel, menu 3 plats et boissons incluses
- La gestion des réservations par le service groupes

✗ **Le prix ne comprend pas :**

- Le transport
- L'assurance annulation

🕒 **Le plus de cette journée** : Découvrez l'un des trois seuls musées en Europe à recréer, à l'identique, une conserverie de poissons.

👉 **Suggestion** : Terminez la journée par une dégustation de langoustines.

Photo : © FLYND / Vedettes de l'Océan

L'archipel des Glénan vue du ciel

L'île aux moutons et l'archipel des Glénan sans escale

Nouveauté
20
26

Montez à bord du **petit train touristique de Bénodet** et découvrez les charmes d'une station balnéaire réputée et d'une villa à l'étonnante architecture mauresque.

Puis, franchissez la porte d'une **fabrique artisanale de gâteaux bretons et de crêpes faites à la main** et vous serez immédiatement envoutés par la **bonne odeur des biscuits**. Sous vos yeux, pâtisseries et crêpières travaillent suivant les mêmes recettes depuis 5 générations : suivez la fabrication des pâtes à gâteaux et galettes, la cuisson dans les fours ou encore la fabri-

cation des crêpes. **Dégustation à l'issue de la visite.** Déjeuner dans un restaurant traditionnel.

Embarquez à bord d'une vedette de 50 places pour découvrir l'**île aux Moutons** et l'**archipel des Glénan sans escale**, une **expérience unique** ! Au départ de Bénodet, cap sur l'île aux Moutons pour observer la faune marine. La colonie grandissante de phoques gris profite du calme intemporel des îlots rocheux pour se reposer. C'est ici aussi, au pied du phare des Moutons, que



Archipel des Glénan, faune marine

Photo : © Thibaut Poriel

plusieurs espèces d'oiseaux marins viennent nidifier au printemps. Sternes Pierregarin, sternes Caugek, sternes Dougall, huîtres pies, gravelots à collier interrompu.... des milliers d'oiseaux à **observer à la jumelle** !

Infos pratiques



98€

par personne

Réduction pour toute réservation en avril : nous contacter !

Rendez-vous : Bénodet

Kilométrage : 10 km

Validité : D'avril à fin septembre 2026, du lundi au vendredi, soumis au période d'ouverture et sur réservation

TARIF TTC : prix sur la base de 35 à 40 participants minimum : 98 € par personne*.
1 gratuité conducteur et accompagnateur à partir du 36^{ème} payant.

✓ **Le prix comprend :**

- Les entrées et visites comme mentionnées dans le programme
- Le déjeuner dans un restaurant traditionnel, menu 3 plats et boissons incluses
- La gestion des réservations par le service groupes

✗ **Le prix ne comprend pas :**

- L'assurance annulation

*Autres bases tarifaires, nous contacter.

🕒 **Le plus de cette journée** : Une autre façon de découvrir les Glénan, vivez une expérience unique au cœur d'une nature préservée !

👉 **Suggestion** : Possibilité de déjeuner face à la mer



Croisière commentée avec les Vedettes de l'Odet

Photo : © Vedettes de l'Odet

L'Odet, un fleuve côtier d'exception



Biscuiterie François Garrec à Bénodet

Photo : © Biscuiterie François Garrec

Rendez-vous au vieux port de Bénodet pour embarquer à bord des **Vedettes de l'Odet** pour une **croisière commentée sur l'Odet**. Descendue des Montagnes Noires, l'Odet mérite bien son titre de « **plus jolie rivière de France** ».

La nature généreuse a façonné les lieux. Des vire-courts et leurs tourbillons d'écume à l'envol majestueux d'un héron cendré, de Porz Meillou à l'anse de Saint Cadou, l'Odet change de visage pour mieux vous surprendre.

Déjeuner dans un restaurant à Bénodet.

Visite d'une fabrique artisanale, unique en Bretagne, de **gâteaux bretons et de crêpes faites à la main**. Sous vos yeux, 8 pâtisseries et crêpières travaillent suivant les mêmes recettes depuis 5 générations : suivez la fabrication des pâtes à gâteaux et galettes, la cuisson dans les fours ou encore la fabrication des crêpes.

Rendez-vous avec votre guide-conférencier pour une **visite guidée de Quimper, Ville d'Art et d'Histoire** : la cathédrale Saint Corentin, joyau de l'art gothique breton ; les vieux quartiers et ses maisons à pans de bois, les remparts, les quais de l'Odet et ses passerelles fleuries...

Infos pratiques



57€
par personne

Rendez-vous : Vieux port de Bénodet

Kilométrage : 25 km environ

Validité : Du lundi au samedi (pas de production le week-end), d'avril à fin septembre, sur réservation. Dimanche et jours fériés : supplément, nous contacter

*Autres bases tarifaires, nous contacter.

TARIF TTC : prix sur la base de 35 à 40 participants minimum : 57 € par personne*.
1 gratuité conducteur et accompagnateur à partir du 36^{ème} payant.

✓ **Le prix comprend :**

- Les entrées et visites comme mentionnées dans le programme
- Le déjeuner dans un restaurant traditionnel, menu 3 plats et boissons incluses
- La gestion des réservations par le service groupes

✗ **Le prix ne comprend pas :**

- Le transport
- L'assurance annulation

🕒 **Le plus de cette journée** : L'Odet est le fil conducteur de cette journée, vous découvrirez ce fleuve côtier au gré de ses méandres.

👉 **Suggestion** : Surplombant l'Odet, venez découvrir le Domaine de Boutiguery : un parc enchanteur de 20 hectares où rhododendrons et azalées célèbrent le printemps par la magie des couleurs, des nuances et des parfums... (ouverture saisonnière : nous contacter).

BISCUITERIE

F R A N Ç O I S G A R R E C



Suivez la **fabrication 100 % artisanale** de nos biscuits, crêpes et gâteaux, élaborés avec un **savoir-faire unique transmis familialement depuis 1967**. Terminez la visite par un passage à la boutique, où les **spécialités maison** se mêlent à une sélection de produits locaux à découvrir.

Visite guidée gratuite
(30min) accompagnée
d'une **dégustation**

Vente directe
Groupe sur réservation,
toute l'année

Production adaptable
aux visites

Grand parking



7

**SECTEURS
D'ACTIVITÉ**



Tel : 02.98.57.17.17
www.biscuiterie-garrec.fr
Réservation : fegarrec.com

Sur la D44, entre Fouesnant et Bénodet
9 rue de Kergaouen
29 950 Bénodet



La ville-close et la baie de Concarneau, vues du ciel

Photo : © Thibault Porell

Concarneau à l'assaut de la ville-close

Visite de la **Conserverie Courtin** : découvrez l'espace musée dédié à l'histoire de la pêche et de la conserverie Courtin, observez les **gestes minutieux des ouvriers** et découvrez les **différentes étapes de production**, de l'arrivée du poisson en passant par sa préparation jusqu'à sa mise en conserve.

Embarquez pour une balade côtière commentée en baie de Concarneau. Cette excursion maritime le long du rivage concarnois vous apportera une vue panoramique remarquable sur la ville, le port et la baie.

Déjeuner dans un restaurant traditionnel.

Visite guidée de la célèbre et pittoresque ville close de Concarneau et de ses **ruelles pavées** jalonnées de maisons en granit. La ville-close offre, du haut de ses fortifications, de magnifiques points de vue sur le port de pêche, le port de plaisance et la baie de Concarneau.



Entrée de la ville-close de Concarneau

Photo : OT CCA / Bernard Gallon

Infos pratiques



53€

par personne

Rendez-vous : Conserverie Courtin

Kilométrage : 10 km environ

Validité : Du mardi au samedi, de mai à septembre (jours fériés nous contacter), sur réservation.

*Autres bases tarifaires, nous contacter.

TARIF TTC : prix sur la base de 35 à 40 participants minimum : 53 € par personne*.
1 gratuité conducteur et accompagnateur à partir du 36^{ème} payant.

✓ **Le prix comprend :**

- Les entrées et visites comme mentionnées dans le programme
- Le déjeuner dans un restaurant traditionnel, menu 3 plats et boissons incluses
- La gestion des réservations par le service groupes

✗ **Le prix ne comprend pas :**

- Le transport
- L'assurance annulation

🕒 **Le plus de cette journée** : Découvrez les multiples visages de Concarneau, entre Histoire architecturale et maritime.

👉 **Suggestion** : Visite du château de Kériole - découvrez les destins atypiques de la princesse impériale russe Zénaïde et de son mari le comte Charles de Chauveau, liés à celui d'un château extraordinaire, folie néogothique.

Photo : © Sailcoop

Voguez vers les Glénan en catamaran

L'archipel des Glénan en catamaran

Suivez votre **guide-conférencier** à la découverte de la **célèbre et pittoresque ville close de Concarneau** et de ses ruelles pavées jalonnées de maisons en granit.

Déjeuner libre.

Voguer vers Les Glénan, en douceur, bercé par le bruit du vent dans les voiles ; c'est ce que vous propose **Voi-là Sailcoop**, la nouvelle navette à voile **au départ de Concarneau**. L'archipel des Glénan, véritable joyau de la Bretagne, enchante par sa beauté naturelle préservée et son atmosphère paisible.

Embarquez pour vivre une expérience unique et tout confort à bord d'un catamaran de 61 pieds pouvant accueillir **jusqu'à 80 personnes**.

Le voyage dure 1h35, entre les pontons de la ville close et la cale de l'île Saint-Nicolas, avec une **navigation au cœur de l'archipel des Glénan** : le temps d'apprécier la houle, profiter du paysage d'une splendeur saisissante et retrouver la sensation d'un temps long, en accord avec la nature.

Retour à Concarneau en fin de journée.



Vivez l'expérience Sailcoop

Photo : Sailcoop

Infos pratiques



68€

par personne

Rendez-vous : Port de plaisance de Concarneau.

Kilométrage : 7 km environ

Validité : De mars à fin septembre 2026, sur réservation

*Autres bases tarifaires, nous contacter.

TARIF TTC : prix sur la base de 35 à 40 participants minimum : 68 € par personne*.
1 gratuité conducteur et accompagnateur à partir du 36^{ème} payant.

✓ **Le prix comprend :**

- Les entrées et visites comme mentionnées dans le programme
- La gestion des réservations par le service groupes

✗ **Le prix ne comprend pas :**

- Le transport
- L'assurance annulation

🕒 **Le plus de cette journée** : Vivez une expérience unique et redécouvrez les plaisirs d'un temps qui s'égrène lentement au creux des vagues.

🍽️ **Suggestion** : Possibilité de déjeuner en restaurant et de privatisation du catamaran

Presqu'île de Crozon, Pointe de Pen Hir

Dépaysement en Presqu'île de Crozon

Rendez-vous avec votre **guide-conférencier pour une journée de guidage à la découverte de la Presqu'île de Crozon** labellisée « Espace Remarquable de Bretagne », synonyme de reconnaissance d'un patrimoine naturel d'exception.

Passage par le **Pont de Térénez**, porte d'entrée de la presqu'île de Crozon : **premier pont en courbe à hauts de France** qui s'intègre parfaitement dans son environnement, la vallée de l'Aulne.

Rendez-vous au port de Camaret-sur-Mer pour embarquer pour **une balade d'1h30 à la découverte de la route des fortifications vue de l'océan, l'histoire de la Presqu'île de Roscanvel et des œuvres de Vau-ban.**

Déjeuner en restaurant traditionnel.

Sous la conduite de votre guide, **circuit touristique à la découverte des sites et paysages les plus connus** de la Presqu'île de Crozon : les Tas de Pois, la pointe de



La route des Fortifications
avec les vedettes Sirènes

Photo : © vedettes Sirène Crozon

Dinan offrant une vue panoramique spectaculaire sur la pointe de Pen-Hir, le Cap de la Chèvre et son panorama à couper le souffle.

Infos pratiques


83€

par personne

Rendez-vous : à définir, des frais de déplacement du guide pourront être appliqués

Kilométrage : 100 km

Validité : Du lundi au samedi (dimanche et jours fériés : nous consulter), sur réservation

*Autres bases tarifaires, nous contacter.

TARIF TTC : prix sur la base de 35 à 40 participants minimum : 83 € par personne*
1 gratuité conducteur et accompagnateur à partir du 36^{ème} payant.

✓ **Le prix comprend :**

- Les entrées et visites comme mentionnées dans le programme
- Le déjeuner dans un restaurant traditionnel, menu 3 plats et boissons incluses
- La gestion des réservations par le service groupes

✗ **Le prix ne comprend pas :**

- Le transport
- L'assurance annulation

🕒 **Le plus de cette journée :** Les grottes marines, la Pointe de Penhir et ses Tas de Pois, à chacun son circuit ! Contactez-nous.

📍 **Suggestion :** Découverte de l'espace musée de **Breizh Odysée** qui met en lumière toute la culture et l'histoire bretonne d'hier, d'aujourd'hui et de demain

*Il y a des secrets
que seule la mer peut vous révéler*

BRETAGNE



www.sirenes.bzh





Locronan, Petite Cité de Caractère – Place de l'Église

Photo : © Paulette Andrian - Galerie Entre-Vues

219€
par personne

Les multiples facettes de la Cornouaille

Nouveauté
20/26

*Laissez-vous surprendre par les différents visages de la Cornouaille,
entre terre et mer*

1 Quimper - Le Guilvinec (35 km)

Partez à la découverte de **Quimper**, **Ville d'Art et d'Histoire**, et laissez-vous charmer par le cœur historique et **ses maisons à pans de bois**, la cathédrale gothique **Saint-Corentin**, les remparts, les passerelles fleuries le **long de l'Odéon**...

Déjeuner en restaurant traditionnel.

Située au cœur du 1^{er} port de pêche artisanale en France, **Haliotika – La Cité de la Pêche** vous fait découvrir le monde fascinant des marins pêcheurs grâce à deux expositions. Avec "Embarquement immédiat", vous monterez à bord d'un **chalutier hauturier virtuel** et vivrez la rude mais palpitante existence des marins. Découvrez la toute nouvelle scénographie "**Tout est bon dans le poisson**" et assistez ensuite au spectacle haut en couleurs du **retour des bateaux**, puis à la **visite de la criée côtière** où se retrouvent les acheteurs locaux et dégusterez les délicieuses langoustines dites "**Demoiselles du Guilvinec**", accompagnées d'un verre de muscadet.

Installation dans votre hôtel*** situé à Quimper. Verre de bienvenue. Dîner à l'hôtel.

2 La Pointe du Raz – Locronan (48 km)

Petit-déjeuner. La **Pointe du Raz**, classé « **Grand Site de France** » est un site naturel remarquable. Ici, le Finistère justifie pleinement son nom : la fin des terres se célèbre dans un défilé de caps et de promontoires qui bravent le large. Découvrez ce véritable chef-d'œuvre de la nature face à l'impétueux Raz de Sein. Entre mer déchaînée et côte rocheuse la Pointe du Raz s'avance dans les eaux bretonnes et vous offre un paysage à la fois majestueux et intrigant.

Route vers Locronan en passant par la **Baie de Douarnenez**.

Déjeuner en crêperie.

Classé au titre des Monuments historiques depuis 1924, labellisé « Petite Cité de Caractère » et l'un des « Plus Beaux Villages de France », Locronan est incontestablement l'un des sites les plus prestigieux de Bretagne : découverte de ce **petit écriin breton** sous la conduite de votre guide.

Infos pratiques courts séjours

Tarifs TTC : Les tarifs mentionnés pour les courts séjours sont calculés
sur la base de 35 à 40 participants minimum

Validité : 2026, sur réservation et sous réserve des périodes d'ouverture des différents prestataires

*Autres bases tarifaires, nous contacter.



La ville-close de Concarneau

2 JOURS - 1 NUIT

Photo : © Alexandre Lamoureux



194€
par personne

Escapade en Cornouaille bretonne

Nouveauté
20
26

*Un aperçu de quelques incontournables de la Cornouaille,
il faudra revenir...*

JOUR 1 | Locronan - Quimper (18 km)

Classé au titre des Monuments historiques depuis 1924, labellisé « **Petite Cité de Caractère de Bretagne** » et l'un des « **Plus Beaux Villages de France** », Locronan est incontestablement l'un des sites les plus prestigieux de Bretagne.

Déjeuner en crêperie.

Une **visite guidée** à travers les venelles pavées, les demeures de caractère, les places de Locronan, s'impose comme une évidence. Découvrez les **lieux emblématiques** et revivez ensemble l'histoire de Locronan : l'industrie de la toile à voile, l'église Saint Ronan, la Troménie...

Puis, partez à la découverte de **Quimper, Ville d'Art et d'Histoire**, et laissez-vous charmer par **le cœur historique et ses maisons à pans de bois**, la cathédrale gothique Saint-Corentin, les remparts, les passerelles fleuries le long de l'Odet...

Installation dans votre hôtel*** situé en périphérie de Quimper. Verre de bienvenue. Dîner à l'hôtel.

JOUR 2 | Concarneau et Pont-Aven (40 km)

Petit déjeuner à l'hôtel. Rendez-vous avec votre guide-conférencier dans le hall de votre hôtel pour un guidage à la journée. **Visite guidée de Concarneau, de la célèbre et pittoresque ville close** et ses ruelles pavées jalonnées de maisons en granit. La ville close offre, du haut de **ses fortifications, de magnifiques points de vue** sur le port de pêche, le port de plaisance et la baie de Concarneau.

Passage par le **village de chaumières de Kerascoët** puis continuation vers **Pont-Aven** pour déjeuner en restaurant traditionnel.

L'après-midi, **visite de la cité des peintres et des moulins** : le port, les moulins, la pension Gloanec ... chaque endroit évoque le bouillonnement d'idées et la révolution apportée dans la **peinture par l'Ecole de Pont Aven**.

✓ Le prix comprend :

- L'hébergement en hôtel sur la base d'une chambre double
- Les repas : menu 3 plats, ¼ de vin et 1 café
- Les visites et droits d'entrées mentionnés dans le programme
- La gestion du séjour et des réservations par le service groupes
- La remise d'un dossier de voyage à votre arrivée
- La gratuité du conducteur en chambre individuelle

✗ Le prix ne comprend pas :

- Le transport (devis personnalisé sur demande)
- L'assurance annulation
- Le supplément chambre individuelle : nous contacter
- Toute prestation non mentionnée dans le programme



L'archipel des Glénan

Photo : Office du tourisme de Paimpol

485€
par personne

Des **Paysages** de bout du monde à couper le **souffle**

Nouveautés
20
26

Un séjour vivifiant et totalement dépaysant !

JOUR 1 | L'archipel des Glénan (35 km)

Rendez-vous en tout début d'après-midi à **Bénodet** pour embarquer à bord des **Vedettes de l'Odet**. **Cap sur l'île aux Moutons** pour observer la faune marine. La colonie grandissante de **phoques gris** profite du calme intemporel des îlots rocheux pour se reposer et c'est ici aussi que plusieurs espèces d'**oiseaux marins** viennent nidifier au printemps ; des milliers de spécimens à **observer à la jumelle** ! Puis découverte des **îles Glénan**, sans escale : au pied du phare de Penfret, le capitaine vous raconte l'histoire de ce monument avant de vous diriger vers les autres sites emblématiques de l'archipel. **Vivez une expérience unique** ! Retour à Quimper pour une installation dans votre hôtel***. Verre de bienvenue et dîner.

JOUR 2 | La Presqu'île de Crozon (180 km)

Petit déjeuner. Rendez-vous avec votre guide-conférencier dans le hall de votre hôtel pour une journée de guidage à la découverte de la **Presqu'île de Crozon** labellisée « **Espace Remarquable de Bretagne** », synonyme de reconnaissance d'un patrimoine naturel d'exception.

Passage par le Pont de Térénez, porte d'entrée de la presqu'île de Crozon, c'est le **1^{er} pont en courbe à haubans de France** qui s'intègre parfaitement dans son environnement, la vallée de l'Aulne.

Sous la conduite de votre guide, partez à la découverte des sites et paysages les plus connus de la Presqu'île de Crozon : la **pointe des Espagnols**, éperon rocheux culminant à 65 m, offrant un panorama exceptionnel sur la rade de Brest, l'étroit goulet, la cité du Ponant et son port militaire – **Camaret et la Tour Vauban**, édifice inscrit au patrimoine mondiale de l'humanité – la **pointe de**

Dinan offrant une vue panoramique spectaculaire sur la **pointe de Pen-Hir**, les **Tas de Pois** et l'anse de Dinan – le **Cap de la Chèvre** et son panorama à couper le souffle.

Passage par le **Menez Hom**, point culminant de 330 mètres d'altitude. Dîner à l'hôtel.

JOUR 3 | Ile de Sein (70 km)

Petit déjeuner. Départ matinal de votre hôtel pour Audierne-Esquibien. **Larguez les amarres pour l'île de Sein** ! Profitez de la traversée pour **guetter les dauphins** qui ont l'habitude de venir jouer dans l'étrave du navire et **admirez la Pointe du Raz** comme vous ne l'avez jamais vue. Sein, île la plus au sud du Parc Naturel Régional d'Armorique, ne vous laissera pas indifférent : il vous sera difficile d'oublier que vous êtes sur une île.

Déjeuner dans un restaurant traditionnel.

L'après-midi, découvrez l'île à votre rythme, ses différents points de vue exceptionnels : la chaussée de Sein, le célèbre **phare d'Ar Men**, la presqu'île de Kerlaourou, le monument aux français libres et le phare de Goulenez. Retour au port en fin de journée.

Possibilité d'être accompagné par un guide-conférencier durant cette journée d'évasion. Dîner à l'hôtel.

JOUR 4 | Quimper (16 km)

Départ après le petit-déjeuner. Visite guidée de **Quimper, Ville d'Art et d'Histoire** : la cathédrale Saint Corentin, joyau de l'art gothique breton ; les vieux quartiers, les maisons à pans de bois, les remparts, les quais de l'Odet...





La station balnéaire de Bénodet



404€
par personne

Les incontournables

*Les essentiels de la Cornouaille bretonne,
un circuit à ne manquer sous aucun prétexte.*

JOUR 1 | Quimper

Rendez-vous dans l'après-midi avec votre **guide-conférencier à l'Office de Tourisme de Quimper**. Partez à la découverte de **Quimper, Ville d'Art et d'Histoire**, et laissez-vous charmer par le cœur historique et ses maisons à pans de bois, la cathédrale gothique Saint-Corentin, les remparts, les passerelles fleuries le long de l'Odé...

Installation dans votre hôtel 3* situé en périphérie de Quimper. **Verre de bienvenue**. Dîner à l'hôtel.

JOUR 2 | Locronan et la Pointe du Raz (120 km)

Petit déjeuner à l'hôtel. **Rendez-vous avec votre guide-conférencier dans le hall de votre hôtel pour une journée de guidage.**

La matinée débutera par la visite guidée du **Musée Départemental Breton**. Il conserve et révèle **quelques merveilleux trésors issus du passé breton**. Mobilier, faïence, objets de la vie quotidienne et costumes traditionnels y sont également présentés.

Continuation vers **Locronan**. En début d'après-midi, **visite guidée de la Petite Cité de Caractère**, aimée des peintres et des cinéastes : la grande place, l'église prieurale.

Déjeuner dans une crêperie traditionnelle.

L'après-midi, passage par Douarnenez puis route vers la **Pointe du Raz, classée « Grand Site de France »**. La Pointe du Raz est un site naturel remarquable ; un véritable chef-d'œuvre de la nature face à l'impétueux Raz de Sein. Arrêt pour profiter du **panorama époustoufflant**.

Retour à Quimper en fin de journée. Dîner à l'hôtel.

JOUR 3 | Bénodet et Le Guilvinec (85 km)

Petit déjeuner à l'hôtel. Route vers Bénodet pour embarquer à bord des **Vedettes de l'Odé** pour une croisière commentée sur l'Odé. Descendue des Montagnes Noires, l'Odé mérite bien son titre de « **plus jolie rivière de France** » et est réputée pour les **nombreux châteaux et manoirs** visibles sur ses rives. Retour à quai vers midi.

Déjeuner dans un restaurant traditionnel.

L'après-midi, route vers Le Guilvinec. Située au cœur du 1^{er} port de pêche artisanale de France, **Haliotika – La Cité de la Pêche** vous accueille dans le monde fascinant des marins pêcheurs. **Visite guidée d'Haliotika** puis vous assisterez à l'**arrivée des bateaux** suivie de la visite de la **criée** et dégusterez les délicieuses « **Demoiselles du Guilvinec** » accompagnées d'un verre de muscadet. Retour à Quimper en fin de journée. Dîner à l'hôtel.

JOUR 4 | Concarneau et Pont-Aven (45 km)

Petit déjeuner à l'hôtel. Route vers **Concarneau**. **Rendez-vous avec votre guide conférencier** devant l'Office de Tourisme de Concarneau pour une **visite guidée de la célèbre et pittoresque ville close** et ses ruelles pavées jalonnées de maisons en granit. Route vers **Pont Aven** en passant par le charmant **village de chaumières de Kérascoët**. Déjeuner dans un restaurant traditionnel à **Pont Aven, la cité des peintres et des moulins**. Route du retour.



Le Manoir de Kérazan, un domaine d'exception

Photo : © Auree Charoit / Manoir de Kerazan

405€
par personne

Les domaines départementaux d'exception

Nouveauté
20/26

Un voyage au cœur d'un riche patrimoine architectural.

1 Quimper (35 km)

Rendez-vous à Quimper avec votre guide-conférencier pour un après-midi de guidage.

Pousser les portes du musée départemental breton, c'est avant tout pénétrer dans un lieu chargé d'histoire. Créé en 1846, le musée est le plus ancien du Finistère. Logé dans l'ancien palais épiscopal de Quimper, le musée renferme encore aujourd'hui de nombreux témoins de cet édifice élevé dès le XVI^e siècle : la cuisine, la salle des Fresques, les appartements, ou encore la tour de Rohan vous révéleront, au cours de la visite, les secrets de l'histoire mouvementée du bâtiment.

Puis, laissez-vous conter Quimper, **Ville d'Art et d'Histoire** : le cœur historique et ses maisons à pans de bois ; la cathédrale Saint-Corentin, joyau de l'art gothique ; les quais de l'Odé et ses passerelles fleuries, les remparts...

Installation dans votre hôtel 3* situé au centre-ville de Quimper. Verre de bienvenue et dîner à l'hôtel.

2 Locronan - Saint Goazec (60 km)

Petit-déjeuner à l'hôtel. Classé au titre des Monuments historiques depuis 1924, labellisé « **Petite Cité de Caractère de Bretagne** » et l'un des « **Plus Beaux Villages de France** », Locronan est incontestablement l'un des sites les plus prestigieux de Bretagne. Découverte de ce petit écrin breton sous la conduite d'un guide conférencier.

Déjeuner en crêperie.

L'après-midi, continuation vers Saint Goazec pour une visite libre du **Domaine de Trévarez**. Au cœur d'un parc de 85 ha, le Domaine de Trévarez domine la vallée

de l'Aulne. Il est reconnu « **Patrimoine du 20^{ème} siècle** » pour son château et labellisé « **Jardin Remarquable** » pour son parc et ses collections botaniques. Dîner à l'hôtel.

3 Loctudy (30 km)

Petit-déjeuner à l'hôtel. **Visite guidée du Manoir de Kerazan**, joyau du XVI^e et XIX^e siècle, niché à Loctudy au cœur du pays bigouden. Suivez votre guide, entrez dans le quotidien de Joseph George Astor, dernier propriétaire du domaine de Kerazan et découvrez le raffinement de son manoir, sa collection unique de faïences de Quimper, de nombreuses toiles des plus grands maîtres bretons et la beauté de son parc romantique aux arbres centenaires.

Déjeuner en restaurant traditionnel.

L'après-midi, découvrez en visite guidée, un **musée unique** qui retrace l'histoire de la conserverie à Loctudy. Le **musée de la Conserverie** est le dernier témoin d'une histoire bretonne extraordinaire : l'aventure de la conserve de poisson. Au fil d'un parcours visuel et sonore, découvrez le travail des ouvrières qui ont réellement occupé cet atelier, réaménagé à l'identique de ce qu'il était dans les années 1920. Retour à l'hôtel. Dîner et nuit.

4 Concarneau (16 km)

Petit-déjeuner à l'hôtel. Route vers Concarneau en direction du **Château de Kériollet** : découvrez les destins atypiques de la princesse impériale russe Zénaïde et de son mari le comte Charles de Chauveau, liés à celui d'un **château extraordinaire, folie néogothique**.





Centre d'interprétation Gauguin l'Atelier du Pouldu (GAP)

Photo : © Ville de Clohars-Carnoët



420€

par personne

Gauguin et l'école de Pont-Aven

Suivez la route des peintres en Cornouaille et découvrez une inépuisable variété de paysages, véritable source d'inspiration pour les peintres.

JOUR 1 | Concarneau - Quimper (25 km)

En début d'après-midi, suivez votre guide-conférencier à la découverte de **Concarneau**, de sa célèbre ville close et de son port. Concarneau a attiré de nombreux peintres venus d'horizons différents et qui formèrent le « **groupe de Concarneau** ».

Puis, découvrez **Quimper**, **Ville d'Art et d'Histoire**, et laissez-vous charmer par le cœur historique et ses maisons à pans de bois, la cathédrale gothique Saint-Corentin, les remparts, les passerelles fleuries le long de l'Odet.

Installation dans votre hôtel 3* en périphérie de Quimper. Verre de bienvenue. Dîner à l'hôtel.

JOUR 2 | Pont-Aven - Le Pouldu (120 km)

Petit-déjeuner. Rendez-vous avec **vosre guide-conférencier** dans le hall de votre hôtel pour **une journée de guidage**.

Route vers Clohars-Carnoët pour une visite du **centre d'interprétation "Gauguin, l'atelier du Pouldu"** qui vous invite à entreprendre un voyage artistique à la fin du 19^{ème} siècle dans le regard des peintres. Lors de leurs séjours au Pouldu, ils ont bouleversé l'histoire de l'art en contribuant à la naissance du **synthétisme**. Au fil du parcours, **partez à la rencontre** d'un territoire et de ses habitants à travers une vision nouvelle, incarnée par **Gauguin et ses compagnons artistes**.

Puis découverte de **Pont-Aven**, la **citée des peintres et des moulins** : le port, les moulins, la pension Gloanec, la chapelle Trémalo où le Christ de bois sculpté doit sa célébrité au tableau peint par Gauguin « **le Christ jaune** »...

Déjeuner dans un restaurant traditionnel.

Poursuite de la visite sous la conduite de votre guide-conférencier. **Visite guidée du musée de Pont-Aven** pour découvrir l'œuvre des **artistes inspirés par la Bretagne et plus particulièrement par Pont-Aven**, depuis les années 1860 jusqu'aux années 1970. Retour à Quimper. Dîner à l'hôtel.

JOUR 3 | Locronan - Châteauneuf du Faou (120 km)

Petit déjeuner à l'hôtel. Rendez-vous avec votre **guide-conférencier** dans le hall de votre hôtel pour une **journée de guidage**. Route vers Châteauneuf-du-Faou pour découvrir le **musée Sérusier, consacré au couple d'artistes Marguerite et Paul Sérusier**. La ville, où le couple avait élu domicile, conserve un riche patrimoine artistique, historique et naturel exceptionnel, encore fortement lié à l'œuvre de ces artistes. À travers sa collection de plus de deux cents œuvres et ses expositions temporaires, il permettra de mieux faire connaître ces figures majeures de l'art au tournant du XX^e siècle.

Passage par l'**église Saint Julien** pour admirer les **murs du baptistère décorés par Sérusier**.

Déjeuner dans un restaurant traditionnel

Classé au titre des Monuments historiques depuis 1924, labellisé « **Petite Cité de Caractère** » et l'un des « **Plus Beaux Villages de France** », Locronan est incontestablement l'un des sites les plus prestigieux de Bretagne : découverte de ce petit écrin breton sous la conduite de votre guide. Dîner à l'hôtel.

JOUR 4 | Quimper

Route du retour après le petit déjeuner.



Parc de boutiguéry - rhododendrons

Photo : © Domaine de Boutiguéry

**549€**
par personne

Symphonie de couleurs

Fleurs en fête, valse de parfums : découvrez le jardin sous tous ses formes.

JOUR 1 | Quimper

Installation dans votre hôtel 3* en périphérie de Quimper. Verre de bienvenue.
Dîner à l'hôtel.

JOUR 2 | Quimper (10 km)

Petit déjeuner. Rencontrez un jardinier du service des espaces verts de Quimper qui vous fera partager sa passion et ses connaissances en botanique en visitant le jardin du Prieuré, dans le quartier de Locmaria. Labellisé « *jardin remarquable* » ce jardin est aménagé avec des plantes aromatiques et médiévales dans l'esprit des jardins de monastères de l'époque d'Anne de Bretagne.

Déjeuner dans un restaurant traditionnel.

Quimper est une ville au fleurissement exceptionnel que nous vous invitons à découvrir le temps d'un après-midi. Sur la rive gauche de l'Odé, le jardin situé derrière le Théâtre Max Jacob est aménagé dans l'esprit d'un *jardin à l'anglaise*. Protégé par les remparts de l'ancienne ville fortifiée, le *jardin de la Retraite* est un lieu original, composé comme une suite de quatre jardins thématiques. Ce jardin aux *essences semi-tropicales* offre un contraste saisissant avec la *végétation méditerranéenne* du dernier né des jardins quimpérois, le *Jardin de la Paix*. Dîner à l'hôtel.

JOUR 3 | Bénodet - Gouesnac'h (40 km)

Petit-déjeuner. Embarquez à bord des *Vedettes de l'Odé* à Bénodet pour une *croisière commentée sur l'Odé*. Descendue des Montagnes Noires, l'Odé mérite bien son titre de « *plus jolie rivière de France* ». Retour à quai vers midi.

Déjeuner dans un restaurant traditionnel à Bénodet.

Visite de la *biscuiterie François Garrec*, une *fabrique artisanale de gâteaux bretons et de crêpes faites à la main*. Suivez la fabrication des pâtes à gâteaux et des galettes, la cuisson dans les fours et dégustez.

Surplombant la rivière de l'Odé, découvrez Domaine de Boutiguéry, un parc enchanteur de 20 ha où rhododendrons et azalées célèbrent le printemps par la magie des couleurs, des nuances et des parfums... Dîner à l'hôtel.

JOUR 4 | Quimper - Combrit (40 km)

Situé sur les rives de l'Odé, le *Domaine de Lanniron* fut pendant plus de 6 siècles la résidence d'été des Evêques de Cornouaille. Transformé en demeure palatienne au 19^{ème} siècle, le château surplombe des *jardins à la française* créés au 17^{ème} siècle et descendant en terrasses sur l'Odé.

De la salle des alambics aux *caves à Whisky, Pommeau et Lambig*, découvrez l'univers de la *Distillerie des Menhirs* à Plomelin qui valorise deux produits emblématiques de la Bretagne : pomme à cidre et blé noir. Dégustation en fin de visite*.

Déjeuner dans un restaurant traditionnel.

Route vers Combrit pour une *visite guidée du Parc Botanique de Cornouaille*. Dans un grand parc naturel de 4,5 ha, vous pourrez apprécier des trésors de la nature venus de Chine, du Japon, d'Australie et de Nouvelle Zélande... Retour et dîner à l'hôtel.

JOUR 5 | Quimper

Petit déjeuner. Implantée à Quimper, à l'orée du site naturel et classé du Stangala, la *Maison du Thé Breton*, vous invite à vivre une expérience authentique au cœur d'une plantation bio, où chaque feuille est cultivée, récoltée et façonnée avec soin. *Formés par des maîtres de thé chinois*, la Maison du Thé Breton, applique des techniques ancestrales pour créer des thés 100% bretons, authentiques, de spécialité et d'exception.

* L'abus d'alcool est dangereux pour la santé, à consommer avec modération





Fabrication des crêpes dentelle à la Biscuiterie de Quimper

599€
par personne

Les savoirs-faire

Nos entreprises vous ouvrent les portes !

Venez partager des temps d'échange et de convivialité

JOUR 1 | Quimper

En début d'après-midi, suivez votre guide-conférencier et entrez dans la **cathédrale Saint Corentin**, joyau de l'art gothique breton. Puis, montez à bord du **petit train touristique** pour un circuit commenté à travers les **vieux quartiers**.

Le **musée de la Faïence** retrace avec passion l'**histoire de la faïence de Quimper** : découvrez plus de cinq cents pièces, dont certaines sont uniques.

Assistez à une **démonstration de fabrication de crêpes dentelles** sur les becuwes à la **biscuiterie de Quimper** suivie d'une **dégustation** des spécialités locales.

Installation dans votre hôtel 3* en périphérie de Quimper. Verre de bienvenue. Dîner à l'hôtel.

JOUR 2 | Quimper - Bénodet (18 km)

Petit déjeuner à l'hôtel. Visite commentée des **ateliers de confection Armor-Lux** pour découvrir les secrets de fabrication des incontournables **marinières**. Temps libre au **magasin d'usine**.

Héritier d'un **savoir-faire** et d'une **longue tradition familiale**, Hervé Seznez vous invite à découvrir la **cidrerie du Manoir du Kinkiz**. Dégustation* à l'issue de la visite. Déjeuner en restaurant traditionnel.

Embarquez à bord des **Vedettes de l'Odet** pour une **croisière sur l'Odet**. Descendue des Montagnes Noires, l'Odet mérite bien son titre de « **Plus Jolie Rivière de France** ». Dîner à l'hôtel. Nuit.

JOUR 3 | Cap-Sizun (120 km)

Petit-déjeuner à l'hôtel. Classé au titre des Monuments historiques depuis 1924, labellisé « **Petite Cité de Caractère** » et l'un des « **Plus Beaux Villages de**

France », Locronan est incontestablement l'un des sites les plus prestigieux de Bretagne : découverte de ce petit écrin breton.

Visite guidée de la conserverie artisanale Kerbriant à Douarnenez. La conserverie élabore et transforme tout sur place, à la main, quasiment à l'ancienne. Dégustation.

Déjeuner dans un restaurant traditionnel.

Caché au creux d'un vallon protégé des vents, dans un sous-bois féérique, découvrez le **moulin de Kériole**. Continuation vers la **Pointe du Raz**, site labellisé **Grand Site de France**. Entre mer déchaînée et côte rocheuse, elle s'avance dans les eaux bretonnes et vous offre un paysage à la fois majestueux et intrigant.

JOUR 4 | Pays bigouden (90 km)

Petit déjeuner. Située au cœur du 1^{er} port de pêche artisanale de France, **Haliotika - La Cité de la Pêche** vous accueille dans le monde fascinant des marins pêcheurs. **Visite guidée d'Haliotika** puis découvrez l'**envers du décor avec les coulisses de la criée** et dégustez **quelques langoustines** accompagnées d'un verre de muscadet.

Déjeuner dans un restaurant traditionnel.

Direction Pouldreuzic où vous découvrirez le savoir-faire et peut-être le **secret du pâté Hénaff**, la **célèbre boîte bleue et jaune**, qui fait partie de ces objets culte de la gastronomie et de l'identité bretonne. Dîner à l'hôtel.

JOUR 5 | Concarneau - Riec sur Belon (50 km)

Petit-déjeuner. **Visite guidée de Concarneau**, de la célèbre et pittoresque ville **close** et ses ruelles pavées jalonnées de maisons en granit.

Continuation vers les **Huitrières du Château de Belon** : découverte d'une **exploitation familiale** suivie d'une **dégustation champêtre**.

* L'abus d'alcool est dangereux pour la santé, à consommer avec modération





Hôtels de Quimper

Océania****

17, rue du Poher - Kerdrezec - Tél. 02 98 90 46 26
www.oceaniahotels.com
oceania.quimper@oceaniahotels.com
92 chambres - Restaurant 100 pers. - Parking et piscine extérieure

Best Western Plus Hôtel Kregenn****

13, rue des Réguaire - Tél. 02 98 95 08 70
www.hotel-kregenn.fr - information@kregenn.fr
32 chambres - Parking privatif

Mercure Quimper Centre****

21 bis, avenue de la Gare - Tél. 02 98 90 31 71
<https://all.accor.com> - h1421@accor.com
83 chambres - Parking privatif

Escale Océania Quimper Centre***

6, rue Théodore Le Hars - Tél. 02 98 53 37 37
www.oceaniahotels.com
escaleoceania.quimper@oceaniahotels.com
64 chambres - Restaurant 50 pers. - Parking public à prox.

Hôtel de la Gare***

17 ter, avenue de la Gare - Tél. 02 98 90 00 81
www.hoteldelagarequimper.com
hoteldelagarequimper@wanadoo.fr
26 chambres - Parking privatif

Hôtel Gradlon***

30, rue de Brest - Tél. 02 98 95 04 39
www.hotel-gradlon.fr - contact@hotel-gradlon.fr
20 chambres - 3 places de garage privées

Brit Hotel Quimper Sud***

3, avenue Georges Pompidou - Tél. 02 98 53 34 44
<https://hotel-quimper-sud.brithotel.fr>
quimpersud@brithotel.fr
48 chambres - Parking

Ibis Styles Quimper ***

6, allée de Kernenez - ZA de Creac'h Gwen
Tél. 02 98 52 10 15
<https://all.accor.com> - h3434@accor.com
41 chambres - Restaurant 60 pers. - Parking

Brit Hôtel Le Kerodet***

5, route de Kerourvois - Ergué Gabéric
Tél. 02 98 66 70 00 - kerodet@brithotel.fr
<https://hotel-quimper-kerodet.brithotel.fr>
52 chambres - Restaurant 80/85 pers. - Parking

Mercure Quimper Kerlic

Ouverture début 2026
3, chemin de Keridoret - Tél. 02 22 94 12 80
<https://all.accor.com> - hc138@accor.com
67 chambres - Restaurant - Parking privatif

Hôtels de Locronan

Hôtel Restaurant Le Prieuré***

11, rue du Prieuré - Tél. 02 98 91 70 89
www.hotel-le-prieure.com
contact@hotel-le-prieure.com
10 chambres - Restaurant 100 pers.



Appart hôtel

Appart Hôtel Quimper***

6/8, rue de Locronan - Tél. 02 98 10 64 10
www.apparthotel-quimper.com
info@apparthotel-quimper.com
95 appartements pour 1 à 4 pers
Services para hôtelier - Parking



Hôtels en Cornouaille

AUDIERNE

Hôtel Restaurant Le Goyen****
Place Jean Simon - Tél. 02 98 70 08 88
21 chambres - Restaurant : 120/130 pers.

BÉNODET

Le Grand Hôtel Abbatale****
6, avenue de l'Odet - Tél. 02 98 66 21 66
51 chambres

Hôtel Restaurant Kastel***
1, corniche de la Plage - Tél. 02 98 57 05 01
25 chambres - Restaurant : 50 pers.

Le Cornouaille Hôtel***
62, avenue de la Plage - Tél. 02 98 57 03 78
16 chambres - 2 studios et 4 appt

Armorik Hôtel***

3, rue de Penfoul - Tél. 02 98 57 04 03
30 chambres - Restaurant et piscine extérieure couverte

Grand Hôtel Bénodet Les Bains de Mer***
11, rue Kerguelen - Tél. 02 98 66 21 66
32 chambres



2 hôtels à Quimper
pour répondre à la diversité de vos
attentes et de vos envies.

Oceania

QUIMPER

★★★★

17 rue du Poher | 02 98 90 46 26

**Escale
Oceania**

QUIMPER

★★★

6 rue Théodore Le Hars | 02 98 53 37 37



Découvrez tous
nos hôtels en
France



Hôtels en Cornouaille (suite)

COMBRIT - SAINTE MARINE

Villa Tri Men***

16, rue du Phare - Tél. 02 98 51 94 94
19 chambres - Restaurant (1 étoile au Guide Michelin) : 20 pers.

Hôtel du Bac***

19, rue du Bac - Tél. 02 98 51 33 33
11 chambres - Restaurant : 40 pers.

DOUARNENEZ

Hôtel Valdys - la Baie****

42, rue des Professeurs Curie - Tél. 02 98 74 45 45
51 chambres - Restaurant : 90 pers.

Hôtel Valdys - L'Escale Marine***

Rue des Professeurs Curie - Tél. 02 98 74 45 45
50 chambres

Hôtel Ty Mad***

3, rue Saint Jean - Tél. 02 98 74 00 53
15 chambres - Restaurant

Hôtel du Port Rhu**

99, avenue de la Gare - Tél. 02 98 74 00 20
13 chambres

FOUESNANT

Hôtel de la Pointe de Moustierlin***

108, route de la Pointe de Moustierlin
 Tél. 02 98 56 04 12
43 chambres - Restaurant : 140 pers.

Hôtel de la Pointe du Cap-Coz***

153, avenue de la Pointe du Cap Coz
 Tél. 02 98 56 01 63
14 chambres - Restaurant : 45 pers.

LA FORÊT-FOUESNANT

Manoir du Stang***

Lieu-dit Le Stang - Tél. 02 98 56 96 38
16 chambres

NÉVEZ

Manoir Dalmore****

7, corniche de Pouldon
 Plage de Port Manec'h
 Tél. 02 98 06 82 43
10 chambres - Restaurant : 12 pers.

PENMARC'H

Hôtel Restaurant Le Sterenn***

432, rue de la Joie - Tél. 02 98 58 60 36
16 chambres - Restaurant : 45 pers.

PLONÉOUR LANVERN

Manoir de Kerhuél****

Route de Quimper - Tél. 02 98 82 60 57
23 chambres - Restaurant : 200 pers.

PLONÉVEZ PORZAY

Hôtel de la Plage****

Sainte Anne la Palud - Tél. 02 98 92 50 12
19 chambres - Restaurant : 110 pers.

PONT AVEN

Hôtel La Chaumière Roz Aven***

11, quai Théodore Botrel - Tél. 02 98 06 13 06
14 chambres

QUIMPERLÉ

Hôtel le Brizeux

7, quai Brizeux - Tél. 02 98 96 19 25
7 chambres

SAINT ÉVARZEC

Hôtel les Empreintes

156, route de Concarneau - Tél. 02 56 04 14 38
13 chambres

Résidence de tourisme

PLOZEVET

Résidence Arts et Vie****

39 Chemin de la Corniche - Tél. 02 29 40 41 50
80 appartements

Hébergement insolite

LANGOLEN

Au Coin du Bois

3, Coat la Motte - Tél. 07 61 06 29 80
Cabanes et kota finlandais

PLONÉVEZ DU FAOU

Domaine de Méros

Lieu-dit Meros - Tél. 06 81 02 63 33
Cabanes, roulotte et suites

DEPUIS 1880

GRAND HOTEL

RIVIERA BRETONNE - BÉNODET - ABBATIALE

LES BAINS DE MER

MEILLEURS TARIFS
GARANTIS SUR :

GRANDHOTELBENODET.FR
LESBAINSDEMER.COM

UN NUMÉRO UNIQUE :

02 98 66 21 66

Le Grand Hôtel**** & les Bains de mer**** de Bénodet vous accueillent toute l'année dans un cadre privilégié à Bénodet au bord de l'Odé, côté port de Plaisance & à 500m des premières plages.

Parking privé & piscine extérieure chauffée en saison.






6 AVENUE DE L'ODET - 29950 BÉNODET - RECEPTION@GRANDHOTELBENODET.FR



Restaurants de Quimper

☞ JUSQU'À 100 PERSONNES

Les Marches

2, esplanade Marie de Kerstrat
Tél. 02 98 74 43 68

La Playce (complexe indoor, 3 restaurants)

ZA de Kervilier - 6, rue Charlotte Guillard
Tél. 02 98 15 80 90

JUSQU'À 85/90 PERSONNES

Le Prieuré

1, rue Chanoine Moreau
Tél. 02 98 75 05 55

La Maison Quimper

1 bis, quai du Port au Vin
Tél. 02 98 74 66 65

☞ JUSQU'À 50/55 PERSONNES

Restaurant Ti Coz

4 Hent Koz - Tél. 02 98 94 50 02

Maison Kérogan

8, chemin Bernard Lannaud
Tél. 02 98 11 56 68

La Pépinière

20, rue du Frou - Tél. 02 98 54 95 37

☞ JUSQU'À 35/40 PERSONNES

La Ferme de l'Odét

74, chemin de la baie de Kerogan
Tél. 02 98 95 63 13

Le Gai Luron

6, place de la Tour d'Auvergne
Tél. 02 98 55 38 82

☞ JUSQU'À 20/30 PERSONNES

Au Bistrot de la Pépinière

6, rue du Frou
Tél. 09 67 03 56 55

Le Bio Restau

6, place Alexandre Massé
Tél. 02 98 64 86 63

Eclosion

3 rue Laënnec
Tél. 02 98 10 52 28 / 07 89 05 18 82

Le Jardin d'Été

15 rue du Sallé
Tél. 02 98 95 33 00

Le Steinway

20, rue des Gentilshommes
Tél. 02 98 95 53 70

Tiberi

9, boulevard Amiral de Kerguelen
Tél. 02 98 95 09 10

Bar Iodé

16 quai du Steir
Tél. 06 61 39 25 95

Eskemm

14, rue Treuz
Tél. 09 52 24 84 15

☞ DE 10 À 15 PERSONNES

Le Cosy

2, rue du Sallé
Tél. 02 98 95 23 65

Le Quetzal

3, rue Élie Fréron
Tél. 02 98 64 22 98



Au Bistrot

DE LA PÉPINIÈRE

*Au cœur du centre ville
Cuisine ouverte
+100 références de vins*

07.88.36.02.69
bistrotpepi@gmail.com

*Propositions adaptées pour
les groupes*

6 rue du Frou 29000 Quimper

[au_bistrot_de_la_pepiniere](https://www.instagram.com/au_bistrot_de_la_pepiniere)





Restaurants de Locronan

📍 JUSQU'À 70 PERSONNES

Le Prieuré

11, rue du Prieuré
Tél. 02 98 91 70 89

📍 JUSQU'À 50 PERSONNES

Au Coin du Feu

3, rue du Prieuré
Tél. 02 98 51 82 44

Restaurant Ar Maen Hir

15 B, rue du Prieuré
Tél. 02 56 10 18 37



Restaurants de Cornouaille

📍 AUDIERNE

Orizhon

2, quai Jacques de Thézac
Tél. 02 98 70 10 95 - *35 pers.*

📍 BÉNODET

La Croisette Café

3, avenue de l'Odét
Tél. 02 98 57 06 39 - *125 pers.*

📍 CAMARET-SUR-MER

Restaurant Le Quai des Saveurs

19, quai Gustave Toudouze
Tél. 02 98 27 93 06 - *60 pers.*

📍 CONCARNEAU

Le Chantier

Quai Carnot - Bât. Ouest n°1
Tél. 02 98 98 03 90 - *90 pers.*

📍 DOUARNENEZ

Le Bigorneau Amoureux

2, bd Jean Richepin
Tél. 02 98 92 35 55 - *35 pers.*

📍 L'AROMATIK

44, rue des Professeurs Curie
Tél. 02 98 74 45 45 - *60 pers.*

📍 Auberge de Kerveoc'h

42, route de Kerveoc'h
Tél. 02 98 10 81 29 - *80 pers.*

📍 L'Amuse-Louche

9 Boulevard Camille Reaud
Tél. 02 98 92 58 60 - *50 pers.*

📍 ILE DE SEIN

Case de Tom

27, quai des Paimpolais
Tél. 06 85 60 03 20 - *20 pers.*

📍 LA FORÊT-FOUESNANT

La Table du Mesmeur

13, Allée du Mesmeur
Golf de Cornouaille
Tél. 06 70 53 58 13 - *60 pers.*

📍 LOCTUDY

AC Le Levier

5, rue du Commandant de Carfort
Tél. 02 98 74 01 92 - *60 pers.*

📍 PENMARC'H

Le Doris

Port de Kéritry
Tél. 02 98 58 60 92 - *40 pers.*

📍 PONT-AVEN

Restaurant La Promenade

Promenade Xavier Grall
Tél. 02 98 06 08 99 - *45 pers.*

📍 PONT-L'ABBÉ

L'Essentiel

22, place de la République
Tél. 02 98 58 63 05 - *50 pers.*

📍 POINTE DU RAZ (PLOGOFF)

Born to Bigorneau

11, cité commerciale
de la Pointe du Raz
Tél. 02 98 70 64 60 / 06 04 53 06 38
65 pers.

Crêperies en Cornouaille

📍 QUIMPER

Au Vieux Quimper

14, rue des Boucheries

Tél. 02 98 95 31 34 - **66 pers.**

Crêperie La Krampouzerie

9, rue du Sallé

Tél. 02 98 95 13 08 - **40 pers.**

Crêperie Saint Marc

2 bis, rue Saint Marc

Tél. 02 98 55 53 28 - **10 pers.**

Gast !

1, rue de la Mairie

Tél. 02 21 33 03 24 - **15 pers.**

Crêperie du Frugy

9, rue Sainte Thérèse

Tél. 02 98 90 32 49 - **40 pers.**

Crêperie Ty Mamm Gozh

20, rue Verdelet

Tél. 02 98 58 84 05 - **20 pers.**

📍 LOCRONAN

Crêperie Ty Coz

Place de l'Église

Tél. 02 98 91 70 79 - **95 pers.**

Crêperie Le Temps Passé

4, rue du Four

Tél. 02 98 91 87 29 - **30 pers.**

Crêperie les 3 Fées

3, rue des Charrettes

Tél. 02 98 91 70 23 - **30 pers.**

📍 LOCTUDY

La Chouannerie

5 bis, rue Sébastien Guiziou

Tél. 02 98 87 49 52 - **40 pers.**

📍 PENMARC'H

Crêperie du Phare

731, rue des Naufragés 23 Mai 1925

Tél. 02 29 40 44 46 - **45 pers.**

📍 PONT L'ABBÉ

Brut de Pomme

2, rue Burdeau

Tél. 02 98 87 06 05 - **14 pers.**

📍 PLOMEUR

Crêperie Men Lann Du

Route de Penmarc'h

Tél. 02 98 82 01 06 - **50 pers.**



Venez déguster des **crêpes de blé noir**
fabriquées selon la **RECETTE**
de notre **ARRIÈRE GRAND MÈRE !**

- Accueil de groupes jusqu'à 95 personnes*.
- Parking autocar à proximité.



*Pour réserver et obtenir nos formules groupes et tarifs, contactez-nous par **email**

Ty DEPUIS 1952
Coz
Locronan

RECETTES ORIGINALES
— MAISON LE JOLLEC —

Place de l'église
29180 Locronan
Email : creperietycoz@hotmail.fr
www.creperietycoz.fr





► Quimper Ville de congrès et d'événements

Centre des Congrès du Chapeau Rouge

Équipements, congrès et salons



☎ Quimper Événements - Quimper

32 bis rue Stang Bihan - Tél. 02 98 52 00 16 - www.quimper-evenements.fr
contact@quimper-evenements.fr

*Quimper Événements,
trois équipements
pour vous accueillir*

• Centre des Congrès du Chapeau Rouge

Congrès, colloques, séminaires, réunions, assemblées générales, dîners d'affaires, spectacles, et réceptions trouveront leur place dans ce lieu d'exception entièrement privatisable.

• Parc des Expositions

Rencontres professionnelles, salons, concerts, spectacles, événements sportifs... Le Parc des Expositions Quimper Cornouaille est le lieu pour toutes les manifestations d'envergure.

• Kostum Park – À nous la vie

Le Kostum Park – À nous la vie accueille vos manifestations sportives, spectacles, et autres événements au format 360°.



Photo : © Quimper Événements

Salle Kostum Park – À nous la vie

☎ Cornouaille Événements - Quimper

21, bis avenue de la Gare - Tél. 02 98 90 31 71 - h1421@accor.com

Cornouaille Événements vous apporte les solutions modernes et haut de gamme pour vos réunions, séminaires, lancement de produits et congrès, avec ses 4 salles modulables et son amphithéâtre de 206 places intégralement équipé des dernières technologies.

☎ Espace & Parking «Chapelle-Providence» - Quimper

11 Parc de la Providence - Tél. 06 62 20 15 70 - locations.providence@gmail.com

• **Espace « Chapelle-Providence »** (2 espaces de location possibles). Location d'une chapelle (salle polyvalente) de 140m². Espace atypique pouvant accueillir jusqu'à 90 personnes. Location d'une petite salle de réunion de 35m² (12 pers.). Idéal événements privés, réunions, séminaire, assemblées générales, cocktails... Parking « Chapelle-Providence » de 47 places privatisable en option.

Autocaristes

Voyages Le Meur Évasion - Rosporden
22, Z.I. de Dioulan - Tél. 02 98 59 80 14

Autocars Le Coeur - Combrit
Av. de Mortemart - Tél. 02 98 54 40 15

OuesTyBus - Tournich
Coat Ilis - Tél. 07 82 82 82 63





Pour l'organisation de vos **réunions** et **réceptions**



LOCATION DE SALLES

Orangerie de Lanniron - Quimper

Château de Lanniron - Allée de Lanniron
Tél. 02 98 90 62 02
www.lanniron.com - contact@lanniron.com

Espace « Chapelle-Providence » - Quimper

11 Parc de la Providence - Tél. 06 62 20 15 70
locations.providence@gmail.com

La Playce - Quimper

ZA de Kervilier – 6, rue Charlotte Guillard
Tél. 02 98 95 90 80

Espace Ty Lokorn Rue du four - Locronan

Tél. 02 98 51 80 80

Ferme de Sainte-Cécile - Briec de l'Odet

Sainte Cécile - Tél. 02 98 82 65 30
www.gitesaintececile.com
fermedesaintececile@gmail.com

Au Coin du Bois - Langolen

3, Coat La Motte - Tél. 07 61 06 29 80

La Compagnie Bretonne - Penmarc'h

105 Hent Yvon Buannic - Parc d'Activités de Prat
Gouzien - Tél. 02 98 58 52 62
www.lacompagniebretonne.fr
info@lacompagniebretonne.fr

LOCATION DE SALLES *(suite)*

Musée de la Conserverie - Loctudy

8, impasse du Nord - Tél. 02 98 98 83 99
www.musee-conserverie-loctudy.bzh
contact@musee-conserverie-loctudy.bzh

Manoir de Kérazan - Loctudy

25, rue du Suler - Tél. 06 04 44 35 12
www.kerazan.fr
kerazan@institutdefrance.fr

Haliotika - Le Guilvinec

Terrasse panoramique du Port
Tél. 02 98 58 28 38

TRAITEURS

Kemper Gastronomie - Quimper

6, allée Marcel Cerdan
Tél. 02 98 95 21 88

Ravalec traiteur - Quimper

69, rue de Bénodet - Prat Maria
Tél. 02 98 702 702

Les jardins du Prieuré - Saint-Evarzec

4, rue Jean-Baptiste Godin
Tél. 02 98 66 34 41



Incentives

ATELIERS, COURS, STAGES

Distillerie du Maout *(atelier de fabrication de gin)*

4, rue Saint Marc - 29000 Quimper
Tél. 02 59 16 12 38

Café Céramique l'Entre-Pots

1, rue Alexandra David Neel - 29000 Quimper
Tél. 02 98 66 32 65

Le Café Céramique

16, rue Elie Fréron - 29000 Quimper
Tél. 09 83 96 31 97

Les Voiles Cap Sizun

(ateliers de dégustation : spiritueux, vins, thés...)
267, Ty Névez - 29790 Beuzec Cap Sizun
Tél. 06 31 00 80 33

L'Atelier du Phare

Confection crêpes
731, rue du Phare - 29760 Penmarc'h
Tél. 06 77 42 35 74

Promenades dessinées et croquis urbain

Marijo FOEHLÉ - Audierne et Douarnenez
Tél. 06 88 08 26 69

Ferme de la Lorette

Initiation à la fabrication du beurre
2, chemin de Pennaprat Lorette - 29180 Plogonnec
Tél. 06 13 09 32 22

ATELIERS, COURS, STAGES (SUITE)

L'Atelier CEAPC

(Centre d'Eveil aux Arts Plastiques de Cornouaille)
Centre Ker Heol - Rue de Parc Zale - 29710
Plogastel Saint Germain - Tél. 02 98 66 51 31

VISITES LUDIQUES

Les Archi-Kurieux *(visites sur le Finistère Sud :*

chasse aux [K]uriosités et jeux de piste)
Tél. 06 41 57 78 60

VISITES THÉMATIQUES

La Maison du Thé Breton

46, chemin de Coat Bily - 29000 Quimper
Tél. 06 29 64 60 43

L'Arbotiker

Kerlestrec - 29510 Landrévarzec
Tél. 06 61 51 14 72

La Jumenterie de Cornouaille

Penity - 29510 Briec
Tél. 02 29 40 59 88

Alpagas du Rompay

Lieu-dit Kerloës - 29710 Gourlizon
Tél. 06 86 66 42 17

CASINO

Casino de Bénodet

7, Corniche de la Plage - 29950 Bénodet
Tél. 02 98 66 27 27

PARCS DE LOISIRS INDOOR

La Playce

ZA de Kervilier - 6, rue Charlotte Guillard
29000 Quimper - Tél. 02 98 15 80 90

Tv Quiz Quimper

1, rue du Madame de Pompéry
29000 Quimper - Tél. 09 81 58 67 05

ESCAPE GAME

Escape Game Quimper

16, rue Pierre Brossolette - 29000 Quimper
Tél. 02 98 91 87 17 / 06 70 18 93 60

Lost labyrinthe et guinguette

Route Pointe de Dinan - 29160 Crozon
Tél. 07 75 70 00 79

ACROBRANCHE

Bonobo

45, rue du Président Sadate - 29000 Quimper
Tél. 06 51 45 66 46

Expéria Park Bénodet

7, route de Bénodet - Lieu-dit Prad Poullou
29950 Bénodet - Tél. 02 90 41 30 35

Adrénature Parc Aventure

Lieu dit Moulin du Cosquer - 29140 Melgven
Tél. 06 82 78 79 10

Karaez Adrénaline

Vallée de l'Hyères - 29270 Carhaix
Tél. 06 50 19 15 98

LABYRINTHE

Pop Corn Labyrinthe Quimper

Kerlaouarn - 29120 Pont-l'Abbé
Tél. 06 95 61 46 45

Aven Parc

Kergoz - 29930 Pont-Aven
Tél. 02 98 09 67 52

Lost labyrinthe et guinguette

Route Pointe de Dinan - 29160 Crozon
Tél. 07 75 70 00 79

TRAMPOLINE

Breizh Jump Park

10, rue Nominé - 29000 Quimper
Tél. 02 98 76 75 91

KARTING

Bretagne Karting

Menez Frug - Treveon - 29120 Combrit
Tél. 02 98 94 25 09

TRANSPORT INSOLITE

Lounoock's

29710 Pouldreuzic - Tél. 06 09 80 90 57

BAPTÊME HELICOPTÈRE

Héliberté Aéroport de Quimper-Bretagne

Rue de l'Aéroport - 29700 Pluguffan
Tél. 06 08 69 41 96

GOLF

Golf de Kerbernez

Route des Châteaux - 29700 Plomelin
Tél. 02 98 94 28 31

Golf de Cornouaille

13, Allée du Mesmeur - 29940 La Forêt-Fouesnant
Tél. 02 98 56 97 09

Golf de l'Orangerie de Lanniron

Allée de Lanniron (Créac'h Gwen) - 29000 Quimper
Tél. 02 98 90 62 02

Golf Bluegreen de l'Odet

Clohars-Fouesnant - 29950 Bénodet
Tél. 02 98 54 87 88

THALASSO, RELAXATION, YOGA

Kersonioù

6/8, rue René Madec - 29000 Quimper
Tél. 07 45 12 20 40

La Maison Canopée

2, chemin de Lost ar C'hoat - 29000 Quimper
Tél. 06 42 07 70 72

Relais Thalasso & Spa Bénodet

5, Corniche de la Plage - 29950 Bénodet
Tél. 02 98 66 27 00

Valdys Resort Douarnenez - Hôtel, Thalasso & Spa

Rue des Professeurs Curie - 29100 Douarnenez -
Tél. : 02 98 74 47 47

Eaux de Kietüd

4, rue de Leuréou - 29000 Quimper
Tél. 06 71 33 37 34

Pauline Bonté, Yoga et naturopathie

Quimper, Plomelin et Pont l'Abbé
Tél. 06 35 24 71 81

LOCATION DE BATEAU, CATAMARAN, BALADE NAUTIQUE, PRIVATISATION

Le Lougre de l'Odet (voilier traditionnel)

42, allée de Locmaria - 29000 Quimper
Tél. 02 98 53 20 00

Vedettes de l'Odet

Vieux Port - 29950 Bénodet
Tél. 02 98 57 00 58

Location bateaux Odet

Bénodet - Iles Glénan (Electro Marine Ind.)
Port de Plaisance - 29950 Bénodet
Tél. 02 98 57 06 37

Sailcoop

29900 Concarneau
Tél. 02 57 62 10 19

Faune Océan

29900 Concarneau
Tél. 06 21 49 44 14

Les Croisières Bigoudènes

Place Florence Arthaud, Rue de l'Eglise
29730 Le Guilvinec
Tél. 06 83 22 97 80

Voile Horizons

Port de plaisance de Tréboul
61, Quai de l'Yser - 29100 Douarnenez
Tél. 02 98 74 35 29 / 06 61 63 42 04

Caseneuve Maxi Catamaran

Départ de Concarneau et Port la Forêt
Tél. 06 82 69 38 13

Centre Nautique Fouesnant Cornouaille

1, chemin de Kersentic - 29170 Fouesnant
Tél. 02 98 56 01 05

Soizen

29730 Le Guilvinec - Tél. 06 17 82 48 56



CONCARNEAU & BEG MEIL LES GLÉNAN

2 DÉPARTS PAR JOUR

1H30 DE TRAVERSÉE À LA VOILE 4H30 SUR L'ÎLE

35 à 59 € Aller~Retour

CHOISISSEZ LE VENT
POUR ALLER AUX GLÉNAN



RÉSERVATION & PRIVATISATION
www.voilalesglenan.com
& 02 57 62 10 19





LOCATION DE BATEAU, CATAMARAN, BALADE NAUTIQUE, PRIVATISATION (suite)

Archipel Pro

Au départ de Saint Guénolé Penmarc'h
Tél. 06 58 13 74 35

La Bell'Aven

Quai Théodore Botrel - 29930 Pont Aven
Tél. 07 65 70 48 42

Vedettes Aven Belon

Quai Théodore Botrel - 29930 Pont Aven
Tél. 06 27 25 36 78

Vedettes Sirènes

Quai Kador - Port de Morgat - 29160 Crozon
Tél. 06 60 93 97 05

Goélette La Recouvrance

55, quai Eric Tabarly - 29200 Brest
Tél. 02 98 33 95 40

Brest Ouest

Quai Georges Lombard - 29200 Brest
Tél. 02 98 33 04 18 / 07 78 37 03 23

ACTIVITÉS NAUTIQUES

Centre nautique de Créac'h Gwen

129, bd de Créac'h Gwen - 29000 Quimper
Tél. 02 98 90 04 70

Centre nautique Fouesnant Cornouaille

1 chemin de Kersentic - 29170 Fouesnant
Tél. 02 98 56 01 05

CHAR À VOILE

Sainte Anne la Palud

29550 Plonévez Porzay
Tél. 06 76 87 94 36

Plein Ouest

Penhors Plage - 29710 Pouldreuzic
Tél. 06 15 34 09 92

Au Grès du Vent

Chemin des Dunes - 29550 Saint Nic
Tél. 07 45 84 29 90

SURF

Élaia - École de Surf de Pors Carn - La Torche

171, rue du Musée de la Préhistoire - 29760 Penmarc'h
Tél. 02 98 70 09 70 / 06 31 46 93 55

Lo'surf coaching

Plage de Tronoën - 29120 Saint Jean Trolimon
Tél. 06 61 07 00 45

He'enalu - L'école du surf - Baie d'Audierne

Plage de Kermabec - 29720 Tréguennec
Tél. 06 32 81 58 14

CANOË-KAYAK

Club de Quimper

129, bd Creac'h Gwen - 29000 Quimper
Tél. 02 98 53 19 99 - Port. 06 85 77 41 55

DÉCOUVERTE DE LA MER

Océanopolis

Port de Plaisance du Moulin Blanc - 29200 Brest
Tél. 02 98 34 40 40

Aquashow

Rue du Goyen - 29770 Audierne
Tél. 02 98 70 03 03

Marinarium

Place de la Croix - 29900 Concarneau
Tél. 02 98 50 81 64

70.8

27, rue de Pontaniou - 29200 Brest
Tél. 02 29 00 84 95

Océonico

Finistère Sud
Tél. 06 18 53 04 63

PARCOURS AVENTURE, VIA FERRATA, CHASSE AU TRÉSOR AUX GLÉNAN

Bertheaume Iroise Aventure

29217 Plougonvelin
Tél. 07 84 46 36 44

Vedettes de l'Odet

Vieux Port - 29950 Bénodet
Tél. 02 98 57 00 58

LANDÉVENNEC
PRESQU'ÎLE DE CROZON



Découvrez la Grande Histoire de la Bretagne

Breizh Odyssee

Espace muséographique

Plongez au cœur de l'histoire bretonne
à travers 5 espaces immersifs



*Ouvert
toute l'année*

HAUTE SAISON

Tous les jours
de 10h30 à 19h30

BASSE SAISON

Du mercredi au
dimanche de 11h à 19h



Awen Kafe

Cuisine bretonne maison

Jusqu'à 50 personnes en intérieur
et 150 personnes en terrasse



www.breizh-odyssee.bzh
1 place de la Mairie 29560 Landévennec
02 98 23 63 05 - camille.boulet@breizh-odyssee.bzh



LE MUSEE DE LA CONSERVERIE

8 IMPASSE DU NORD, LOCTUDY



UNE VIREE EN BOITE ?

*Mini-groupes
Visites de groupes
Groupes scolaires
Team building, séminaires
Privatisation du Musée*