



Office de **Tourisme**
QUIMPER CORNOUAILLE
TI AN DOURISTED KEMPER E KERNE

www.quimper-tourisme.bzh



Bienvenue à Quimper en Cornouaille Bretonne

Office de Tourisme de Quimper Cornouaille

8, rue Elie Fréron - 29000 Quimper

Tél : 02 98 53 04 05

E-mail : infos@quimper-tourisme.bzh

www.quimper-tourisme.bzh



Quimper est labellisée Ville d'Art et d'Histoire grâce à la qualité de son patrimoine architectural : la cathédrale Saint-Corentin, les maisons à pans de bois des 16^{ème} et 17^{ème} siècles qui côtoient les remparts et les quais de l'Odet, le quartier de Locmaria, les musées, les rues animées et commerçantes... Les faïences, la tradition d'art textile et le dynamisme des boutiques quimpéroises raviront les plus exigeants en matière de shopping. Les animations de rues sont fréquentes, les manifestations culturelles programmées toute l'année. Détenteur de 4 fleurs au concours des villes fleuries, Quimper abrite notamment 4 beaux jardins dans le centre historique, dont un classé « Jardin Remarquable ».

Et puis, la ville se situe à quelques minutes du point de départ de nombreuses randonnées... et des plages.

Nos services



L'Office de Tourisme vous accueille toute l'année du lundi au samedi et le dimanche en juillet et août.

Différentes prestations sont à votre disposition :

→ Des documents sur les lieux de visites, les loisirs, l'hébergement, la restauration sur Quimper et la Cornouaille

→ Le programme des temps forts des festivals et concerts

→ Vente de billets pour les visites guidées générales de Quimper durant les vacances.

→ un service de réservation et de billetterie pour des excursions en bateaux sur la rivière de l'Odé, vers les Iles des Glénan, l'île de Sein, Molène, Ouessant...

Nos prestations adaptées

L'Office de Tourisme propose des visites guidées avec audio guide de la cathédrale Saint-Corentin ainsi que la cour du Palais des Evêques et le rez-de-chaussée du Musée Départemental Breton.

Nous disposons également dans nos bâtiments d'une signalétique et d'un comptoir d'accueil adaptés ainsi que d'une boucle magnétique et un document en braille.



Le site mobile www.quimper.mobi et son application « Quimper tourisme » se consulte sur votre smartphone en flashant les différents QR Codes présents sur les éditions de l'Office : sont

proposés des services utiles (météo, cinéma, hébergements...), des visites guidées audio.



A visiter, à proximité de l'Office de Tourisme

L'Office se situe en plein cœur du centre historique de Quimper ; en sortant, vous pourrez découvrir :



↳ La Cathédrale Saint-Corentin (à droite, à 100m en sortant de l'office), joyau de l'art gothique breton.

→ Outil à disposition : maquette tactile avec plan de la cathédrale, seulement à droite dans le porche d'entrée

↳ Le Musée Départemental Breton : créé en 1846, le Musée occupe l'ancien Palais des Evêques de Cornouaille attenant à la cathédrale. Le musée présente des collections variées en archéologie, en arts populaires et arts décoratifs du Finistère ; on y trouve aussi des costumes traditionnels, et leurs représentations dans la peinture et la sculpture. Faïence, mobilier régional...

Musée accessible avec des dispositifs d'appréhension tactile des collections.

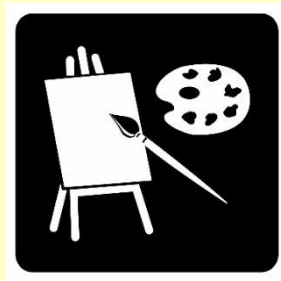
→ Outils à disposition :

- Reproduction d'objets dans les salles d'archéologie (urnes funéraires, figurine)**
- Cartels en braille**
- Panneaux descriptifs des différentes coiffes**

finistériennes en braille, dans les salles de costumes

- Type de décor de meubles reproduits en braille sur des plaquettes en reliefs dans les salles mobilier

- Reproduction de meubles également dans les salles mobilier (cartels en braille)



↪ **Le musée des Beaux- Arts : situé sur la place de la cathédrale, il occupe depuis 1872 un palais classique conçu par l'architecte Joseph Bigot, à qui l'on doit également les flèches de la cathédrale. Collection permanente avec peintures d'inspiration bretonne, peintures anciennes, l'Ecole de Pont-Aven...**

→ Outils à disposition : Un plan en relief et en braille des salles se trouve dans le hall d'entrée.

Le multimédia accompagne le visiteur avec des commentaires sonores d'œuvres majeures de la collection téléchargeables sur smartphone via des QR-Codes – reproductions tactiles de certaines œuvres, tablettes avec commentaires sonores, dossier réunissant des textes en gros caractères décrivant les œuvres...



↳ Le jardin de la Retraite, à 100 mètres à pied de l'office : jardin protégé par le rempart Est de la ville épiscopale, il comporte trois espaces distincts : le jardin des palmiers, les plantes tropicales et les plantes de terrain sec.

↳ Les maisons à pans de bois du centre historique des deux villes anciennes : celle de l'évêque autrefois entourée de remparts, et celle du duc (avec la bien nommée Place Terre au Duc).

↳ Le Quartier de Locmaria (à 1.5 km de l'Office, en longeant l'Odét). C'est le site primitif de Quimper, où une première ville a été fondée il y a 2000 ans. À partir du 17^{ème} siècle s'y sont implantées des faïenceries. On peut aujourd'hui y visiter les faïenceries Henriot-Quimper, dernières faïenceries 100% artisanales de Bretagne, mais aussi le musée de la Faïence, richement doté, une église romane millénaire, un prieuré, un jardin médiévale classé « Jardin remarquable ».

→ Outils à disposition : des maquettes tactiles sont disponibles à la Maison du Patrimoine (située Rue Ar Barzh Kadiou à proximité de l'Office de Tourisme) : une sur la cathédrale, une

sur une maison à pans de bois et la dernière sur l'église Romane de Locmaria

↳ La descente de l'Odet, surnommée « la plus belle rivière de France », de Quimper à Bénodet

A découvrir en Cornouaille Bretonne



↳ La Cornouaille : connue pour la qualité et la diversité de son patrimoine, pour ses sites naturels, ses paysages et sa gastronomie, la région est traversée par des fleuves côtiers.

↳ Locronan, Petite Cité de Caractère et également labellisé « Plus beaux villages de France ». Mais aussi Pont- Croix, Petite Cité de Caractère.

↳ Concarneau et sa ville close, labellisée « Ville d'Art et d'Histoire ».

↪ Une centaine de plages dont les plus proches de Quimper : Bénodet, Sainte Marine, Ile Tudy, Fouesnant, Douarnenez.

↪ La Forêt Fouesnant et son port de plaisance, où réside tous les plus grands skippers de France.

↪ À Fouesnant : un circuit adapté dans le bois de Penfoulic, avec un plan en braille et en relief au départ du sentier, des bornes adaptées aux déficients visuels présentant les oiseaux, dispositif de suivi de guidage en extérieur...

↪ Les ports de pêche bigoudens du Guilvinec et Saint Guénolé/Penmarch.

↪ Des équipements de découverte du monde de la Mer : Haliotika (Le Guilvinec), le musée de la Pêche et le Marinarium (Concarneau), le Port Musée (Douarnenez), le Musée de l'Amiral (Pouldreuzic), le Musée du Bord de Mer (Bénodet).

↪ **La Baie d'Audierne, du spot de surf de la Torche à la Pointe du Raz, et la Baie de Douarnenez.**

↪ **La Pointe du Raz, Grand Site de France, mais aussi la Pointe du Van et la Baie des Trépassés.**

↪ **Découverte de l'archipel des Glénan, au large de Fouesnant, ou de l'Île de Sein, au large de la Pointe du Raz.**

↪ **Pont-Aven, lieu d'inspiration de Paul Gauguin et de sa célèbre école de peinture.**

↪ **Gauguin, l'atelier du Pouldu, un voyage au cœur de la création, au Pouldu.**

↪ **Les Huitrières du Belon, et les petits ports de Brigneau, Kerdruc, Merrien, Doëlan.**

↪ **La Presqu'île de Crozon, et ses noms évocateurs : la Pointe des Espagnols, la Pointe de Pen Hir, Camaret et sa Tour Vauban (inscrite au Patrimoine Mondial UNESCO).**

↪ **Les Parcs régionaux : le Parc Naturel d'Armorique, le Parc Marin d'Iroise, la future Réserve Naturelle Régionale des dunes et paluds bigoudènes.**