

GUIDE DE L'ACCESSIBILITE

OFFICE DE TOURISME DE QUIMPER CORNOUAILLE



TABLE DES MATIÈRES

Introduction	p. 3
Notre accueil et nos services	p. 4
(handicap mental, moteur, visuel, auditif)	
Comment venir, stationner et se déplacer	p. 8
(par train, voiture, car, bus, en taxi)	
Que visiter à Quimper	p.12
Où sortir (cinémas, théâtre) ?	p. 28
La médiathèque Alain Gérard et la bibliothèque sonore	p. 34
Le handisport	p. 38
Les plages accessibles en Cornouaille	p. 46
Les hôtels accessibles PMR	p. 51
(et les gîtes d'étape)	
Les maisons de repos	p. 57
Les restaurants et crêperies à Quimper et Locronan	p. 60
Les renseignements pratiques	p. 68
Les services de santé	p. 69
Enfance et handicap à Quimper	p. 72
Sanitaires accessibles au centre-ville	p. 77
Locations de matériels	p. 79



A travers ce guide pratique, l'office de tourisme de Quimper Cornouaille souhaite vous accompagner dans l'organisation de votre séjour et la découverte de notre ville et de notre région.

L'Office de Tourisme de Quimper Cornouaille est engagé depuis 2012 dans la démarche portée par la marque d'Etat Tourisme et Handicap visant à assurer l'accessibilité de tous à nos locaux et plus généralement à *assurer "le libre accès aux vacances, aux sports et aux loisirs" ce qui "représente un facteur primordial d'intégration sociale et d'épanouissement personnel pour les personnes présentant une gêne ou un handicap"*.

Dès mars 2018, nous avons obtenu pour les nouveaux locaux de l'office (ouverts en 2017) une labellisation pour les 3 handicaps suivants : auditif, moteur et mental.

A la suite du renouvellement de la marque en avril 2023, nous avons obtenu le label officiel pour le quatrième et dernier handicap (visuel).

Le personnel est sensibilisé et formé à l'accueil des personnes en situation de handicap.

L'offre présentée dans ce guide est non-exhaustive. Elle présente les prestations accessibles de nos partenaires, sur le territoire de l'agglomération. Ces prestataires n'ont pas forcément le label Tourisme & Handicap mais ils sont engagés dans une démarche d'accessibilité pour tous.

Nous restons bien entendu à votre écoute pour toutes questions ou suggestions et notre équipe est à votre disposition.

Nous sommes ouverts toute l'année du lundi au samedi et l'été du lundi au dimanche. Les horaires varient en fonction des moments de l'année.

1. Notre accueil et nos services



L'Office de tourisme de Quimper Cornouaille dispose de documents et d'outils adaptés. Un Guide de l'Accessibilité (en français) peut se consulter sur demande à l'accueil et est téléchargeable sur notre site internet (onglet Tourisme et Handicap).



→ Handicap mental

- Personnel sensibilisé et formé
- Des pictogrammes sont associés à la documentation mise en libre-service et les documents sont classés par thème
- Des bornes dans l'espace numérique permettent une découverte attrayante et très visuelle de la ville
- Un guide FALC (facile à lire et à comprendre) est à disposition du public et accessible sur le site internet (onglet Tourisme et Handicap)



→ Handicap moteur

- 2 stationnements réservés à proximité de l'Office, place Saint Corentin, devant la cathédrale.
- Porte automatique.
- Des bornes dans l'espace numérique permettent une découverte attrayante et très visuelle de la ville
- Comptoir adapté.
- Classeur avec documentation à disposition à l'accueil.
- Espace de repos.

- Personnel sensibilisé et formé.
- L'aménagement du hall d'accueil de l'office permet une circulation aisée.



→ Handicap visuel

- Un document d'information touristique en caractères agrandis est disponible à l'accueil
- Ce document en braille est également disponible à l'accueil
- Une loupe est disponible à l'accueil
- Les chiens-guides sont acceptés
- Un moyen d'enregistrement de la conversation est disponible à l'accueil
- L'Office de Tourisme propose des visites guidées avec audio-guide pour la cathédrale Saint-Corentin ainsi que la cour du Palais des Evêques et le rez-de-chaussée du Musée Départemental Breton



→ Handicap auditif

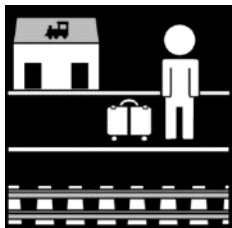
- Mise à disposition d'un système d'aide à l'audition pour les personnes malentendantes doté d'une double fonction : boucle magnétique et amplificateur de son (à la demande).
- Nous disposons dans nos bâtiments d'une signalétique adaptée.
- Ecrans d'information.
- Des bornes dans l'espace numérique permettent une découverte attrayante et très visuelle de la ville
- Des pictogrammes sont associés à la documentation mise en libre-service et documents classés par thème.
- Le personnel s'adapte à chaque demande, et peut indiquer des informations par écrit.
- Personnel sensibilisé et formé.

Quelques liens utiles :

<https://www.tourismebretagne.com/handi-tourisme-en-bretagne/>

<https://www.handiguide.sports.gouv.fr/>

2. Comment venir et se déplacer à Quimper



En train – Gare SNCF (à 1 km de l'Office de Tourisme)

www.voyages-sncf.com

www.sncf-connect.com/accessibilite/preparation-voyage-services



Gare routière : Cars départementaux BreizhGo

2, place Louis Armand contactgareroutiere@orange.fr

☎ 02 99 300 300

Ouverture 7/7

Du lundi au samedi toute l'année, de 6h50 à 19h15.

Dimanches et jours fériés

- de septembre à juin : 16h00 à 19h45
- en juillet et août : 10h00 à 13h45 et de 14h30 à 19h15.



En bus – Réseau QUB – www.qub.fr

- Les bus de l'agglomération sont aménagés pour permettre leur accessibilité.
- Les bus sont équipés d'un système d'information sonore et visuel et d'au moins un emplacement réservé aux personnes en fauteuil roulant.

- Les trottoirs au niveau des points d'arrêt sont progressivement surélevés pour permettre le fonctionnement du système de palette équipant les bus.
- Les plans des abribus et les guides horaires sont retravaillés pour être plus simples et plus lisibles.
- Toutes les lignes de bus sont accessibles, y compris la ligne QUB-City (qui relie gratuitement la gare à la cathédrale). Pour certains arrêts, rares, une assistance est recommandée pour raison de sécurité.

Renseignements par téléphone au 02.98.95.26.27 du lundi au samedi

→ **HandiQUB** est le service public de transport spécialement adapté aux personnes à mobilité réduite.

Le service HandiQUB s'adresse aux personnes titulaires d'une carte mobilité inclusion (CMI) invalidité délivrée par la MDPH dont le taux est supérieur ou égal à 80 % sans d'obligation de résidence sur l'une des communes de Quimper Bretagne Occidentale (après inscription sur dossier et participation à la journée d'accueil).

Le service est aussi ouvert aux personnes en court séjour et étant inscrites à un service équivalent sur un autre réseau.

Renseignements au 02.98.95.97.92 du lundi au samedi, de 8h30 à 18h30

Le service HandiQUB permet des déplacements de porte à porte sur tout le territoire de Quimper Bretagne Occidentale (Briec, Etern, Ergué-Gabéric, Guengat, Landudal, Landrévarzec, Langolen, Locronan, Plogonnec, Plomelin, Plonéis, Pluguffan, Quéménéven, Quimper).

Une réservation préalable par téléphone au 02 98 95 26 27 est indispensable au plus tard la veille avant 17h15.

Les déplacements sont possibles (hors jours fériés) :

- du lundi au samedi de 7h à 23h40
- le dimanche de 10h à 12h et de 13h30 à 21h00

- A l'heure convenue, un conducteur prend en charge le voyageur dans l'un des 6 minibus spécialement aménagés et le dépose au lieu choisi lors de la réservation.

L'agence commerciale est ouverte du lundi au samedi de 9h30 à 12h15 et de 13h30 à 18h30 (standard téléphonique de 8h30 à 18h30 sans interruption).

→ **Navette QUB-City Gratuite** : <https://www.qub.fr/se-deplacer/qub-city/>

QUB City est une navette 100% gratuite et électrique, qui passe toutes les vingt minutes du lundi au samedi, toute l'année de 7h30 à 19h30.

D'une capacité de 22 personnes, la navette relie la gare, la cathédrale, le multiplexe, le centre des congrès et la place de la Résistance.

En zone piétonne du centre-ville, vous pouvez demander l'arrêt ou la montée à n'importe quel endroit de votre parcours en faisant signe au conducteur.

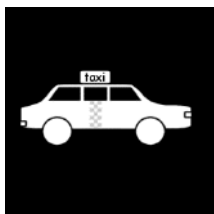
La ligne est entièrement accessible aux personnes à mobilité réduite.



En voiture

– plan des stationnements PMR disponible sur demande à l'accueil de l'office de tourisme ou téléchargeable sur notre site Internet ou sur le site de la mairie

<https://www.quimper.bzh/1848-stationnement-et-parkings.htm>



En taxi / VTC

→ **Taxi Myriam** (fauteuil pliable possible mais non PMR)

12 Rue de l'île Molène 29000 Quimper

Tél : 06 79 05 51 74 – taximyriamquimper@gmail.com

→ **Taxi Quimpérois Sez nec, Taxi de l'Odet**

(fauteuil pliable possible mais non PMR)

3 Rue Anatole France 29000 Quimper

Tél : 06 08 99 48 43 ou 02 98 90 20 20 – www.allotaxiquimerois.com

→ **Allo Taxi Lokorn** (fauteuil pliable possible mais non PMR)

11 venelle des ajoncs, 29180 Locronan.

Tél : 06.82.82.56.56 - lokorn-taxi@orange.fr

→ **Armor Radio Taxi** (fauteuil pliable possible mais non PMR)

35 rue Guy Autret 29000 Quimper.

Tél : 06.08.07.08.51 ou 02 98 55 44 44 - <https://armortaxiquimper.fr/>

3. Que visiter ?

Application mobile « Quimper.mobi »



L'Office de Tourisme vous propose de découvrir Quimper en tapant « **Quimper.mobi** » sur votre Smartphone ou en flashant les **différents QR Codes** présents sur les éditions de l'Office de Tourisme.

Des **services instantanés** donnant la priorité à l'information pratique :

- ↪ Les restaurants avec les heures des derniers services, les jours de fermeture, les prix des menus et plats du jour.
- ↪ Bars, pubs, discothèques : géolocalisation et information pratiques.
- ↪ L'agenda, toutes les animations sur Quimper et son agglomération, les visites guidées, concerts, conférences...
- ↪ Des visites guidées audio en 4 langues (français, anglais, allemand, italien).
- ↪ Des services utiles lors de vos déplacements à Quimper : météo, parking en centre-ville, service d'urgences, taxis, toilettes, cinémas (géolocalisation et horaires de films).



Site www.quimper.mobi accessible sur Smartphones (application gratuite sur Google Play en tapant « Quimper Tourisme ») ou en flashant le QR code ci-contre.

Visites guidées audio de Quimper



Quimper, « Ville d'Art et d'Histoire » a plus d'une merveille à vous faire partager, avec le plaisir comme fil conducteur...

Découvrez l'histoire de la place Saint Corentin, du nabab René Madec, de l'église Notre Dame de Locmaria, de l'esplanade François Mitterrand et de la passerelle Max Jacob.

Ecoutez ou téléchargez nos visites guidées audio, en cliquant sur le lien suivant : <https://www.quimper-tourisme.bzh/quimper-ville-dart-et-dhistoire/>



Musée des Beaux- Arts

40, Place St Corentin, Tél : 02 98 95 45 20

musee@quimper.bzh - www.mbaq.fr



Situé sur la place de la cathédrale, il occupe depuis 1872 un palais classique conçu par l'architecte Joseph Le Bigot, à qui l'on doit également les flèches de la cathédrale. Collection permanente avec peintures d'inspiration bretonne, peintures anciennes, école de Pont-Aven...

Un « guide du visiteur en situation de handicap » est téléchargeable sur le site Internet :

<https://www.mbaq.fr/fileadmin/mbaq/03.Mediation/handicap/GuideHand.pdf>

→ Handicap Visuel :



- les chiens-guides d'accompagnement sont autorisés au musée
- un plan en relief et en braille des salles se trouve dans le hall d'entrée, face à la boutique. Il permet de comprendre l'agencement du musée
- les escaliers sont indiqués par des bandes podotactiles et sont munis de rampes
- les ascenseurs sont équipés de boutons saillants avec indications en relief et braille ainsi que d'une annonce sonore des niveaux
- sur demande à l'accueil :
 - 10 reproductions tactiles d'œuvres de la collection
 - une tablette avec les commentaires sonores d'œuvres
 - une loupe
 - un dossier réunissant des textes en gros caractères décrivant les œuvres
- le multimédia accompagne le visiteur sur son parcours : écoutez des commentaires sonores ou des vidéos d'œuvres majeures de la collection téléchargeables sur smartphone via QR-codes directement dans les salles ou sur tablettes (en prêt à l'accueil)
- Le parcours comporte des zones de légère pénombre pour la conservation des œuvres

→ Handicap moteur :



L'ensemble des salles est accessible aux personnes à mobilité réduite

- ouverture automatisée des portes à l'accueil
- pans inclinés
- rampes en pente douce
- ascenseurs
- bancs
- prêt de pliants ou d'un fauteuil roulant
- sanitaires adaptés de plain-pied

→ Handicap auditif :



- La boucle à induction magnétique permet aux personnes équipées de prothèses auditives adaptées (position T) de mieux percevoir les sons
- Les guichets de l'accueil et de la boutique en sont également équipés
- 5 audiophones adaptés au système de boucle sont proposés en cas d'animation via un tour de cou et un récepteur. L'audiophone permet d'entendre la voix amplifiée du guide sans que le groupe ne vienne perturber les visiteurs alentour. Le confort d'écoute est donc optimal pour tous.
- Les ascenseurs sont équipés d'une boucle et d'une annonce visuelle des niveaux
- Les toilettes disposent d'une alarme lumineuse en cas d'évacuation
- Le multimédia accompagne le visiteur sur son parcours : des vidéos sous-titrées (dont une en version LSF) donnent des explications sur les œuvres de la collection.
Les vidéos sont directement téléchargeables dans les salles pour les personnes disposant d'un smartphone et d'une application mobile de lecture de QR-code.
Ces vidéos sont également disponibles sur une tablette à demander à l'accueil. Elles sont classées par ordre alphabétique des noms d'artistes.

→ Handicap mental, psychique et cognitif



- 5 puzzles de 12 pièces sont répartis au gré du parcours permanent
- En lien avec chaque exposition temporaire, visitez « Secrets d'atelier » dans l'espace jeune public. En accès libre et en autonomie, « Secrets d'atelier » est une salle à vocation pédagogique qui propose jeux et manipulations simples permettant de découvrir la technique et la démarche des artistes
- Le livret-jeux de l'exposition en cours pour les personnes sachant lire ou à compléter avec une personne maîtrisant la lecture
- Des vidéos humoristiques ont été tournées au musée par des classes ULIS, un dispositif-relais, un accueil de jour et des ateliers alternés d'ESAT pour expliquer comment se comporter au musée et découvrir l'ensemble des métiers qu'il recouvre



Musée Départemental Breton

1 Rue du Roi Gradlon, Tél : 02 98 95 21 60

<http://musee-breton.finistere.fr/fr/> – musee.breton@finistere.fr



Créé en 1846, le Musée occupe l'ancien Palais des Evêques de Cornouaille attenant à la cathédrale et présente des collections variées en archéologie, en arts populaires et arts décoratifs du Finistère (costumes, mobilier, faïence).

L'équipe améliore sans cesse l'accessibilité du bâtiment et des œuvres de la collection pour que chacun puisse vivre le musée.

Le Musée œuvre à un accès facilité pour tous les publics. Cette volonté d'accueil de tous se traduit par une vaste offre culturelle. La problématique de l'ouverture à chacun est au cœur de la réflexion du service de médiation, qui souhaite amener le plus grand nombre à trouver dans la rencontre avec l'histoire une relation épanouissante.

→Handicap visuel



- Les chiens-guides d'accompagnement sont autorisés au musée
- Des dispositifs d'appréhension tactile des collections sont disposés dans les salles
- Les escaliers sont indiqués par des bandes podotactiles et sont munis de rampes
- Les ascenseurs sont équipés de boutons saillants avec indications en relief et braille ainsi que d'une annonce sonore des niveaux
- Sur demande à l'accueil : une loupe
- Lorsque du multimédia se trouve sur le parcours : les vidéos sont avec commentaires oraux
- Le parcours comporte des zones de légère pénombre pour la conservation des œuvres

→ Handicap moteur



L'ensemble des salles est accessible aux personnes à mobilité réduite

- ouverture automatisée des portes à l'accueil
- plans inclinés
- rampes en pente douce
- ascenseurs
- bancs
- prêt de pliants ou d'un fauteuil roulant
- sanitaires adaptés de plain-pied

→ Handicap auditif



- La boucle à induction magnétique permet aux personnes équipées de prothèses auditives adaptées (position T) de mieux percevoir les sons
- Les guichets de l'accueil et de la boutique en sont équipés, ainsi que la salle de conférence
- 5 audiophones adaptés au système de boucle sont proposés en cas d'animation via un tour de cou et un récepteur. L'audiophone permet d'entendre la voix amplifiée de la médiatrice sans que le groupe ne vienne perturber les visiteurs alentour. Le confort d'écoute est donc optimal pour tous
- Les ascenseurs sont équipés d'une boucle et d'une annonce visuelle des niveaux
- Les toilettes disposent d'une alarme lumineuse en cas d'évacuation
- Lorsque du multimédia se trouve sur le parcours, les vidéos sont sous-titrées en français, en anglais et en breton

→ Handicap mental, psychique et cognitif



- En accès libre et en autonomie, en lien avec le parcours permanent et chaque exposition temporaire, des outils de médiation, espaces ludiques et de détente sont répartis au gré du musée
- Des livrets-jeux sont disponibles pour les personnes sachant lire ou à compléter avec une personne maîtrisant la lecture.



Musée de la Faïence

14 Rue Jean Baptiste Bousquet, Tél : 02 98 90 12 72

www.musee-faience-quimper.com

contact@musee-faience-quimper.com



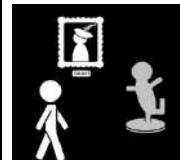
Associée à l'univers de la faïence depuis déjà plus de trois cents ans, Quimper a aujourd'hui un musée digne de cette grande tradition artisanale et industrielle.

L'exposition de cinq cents pièces, dont certaines uniques, est régulièrement renouvelée grâce à une collection de plus de deux mille œuvres : compositions d'inspiration religieuse, historique, scènes de la vie quotidienne ou dessins abstraits. Des expositions temporaires sont en outre organisées chaque année.

→ **Handicap moteur :**



- Ascenseur pour accéder à l'étage pour la visite du premier étage du musée.
- WC adaptés.

	<p>Faïenceries Henriot – Locmaria, Tél : 02 98 90 09 36, www.henriot-quimper.com , contact@henriot-quimper.com</p>
---	---



© Faïencerie Henriot, Quimper

Le magasin d'usine est ouvert toute l'année. En saison, la visite guidée mène au cœur des ateliers où tout est encore fabriqué et décoré à la main. Un savoir-faire rare et passionnant.

Riche en informations et anecdotes sur la longue histoire de la

faïencerie, cette visite de trente minutes est un moment fort de tout séjour en Cornouaille.

→ **Handicap Moteur :**



- Ascenseur pour accéder au 1^{er} étage pour la visite des ateliers
- Boutique accessible (rez-de-chaussée).



Ecole de broderie d'art Pascal Jaouen

16, rue Haute , Locmaria , 29000 Quimper

Tél : 02 98 95 23 66 - <https://www.pascaljaouen.com/>

En fondant en 1995 dans le quartier de Locmaria l'Ecole de Broderie d'Art de Kemper, le brodeur passionné Pascal Jaouen a voulu créer les conditions pour transmettre et faire évoluer ce savoir-faire patrimonial.

La particularité de cet enseignement est en effet de revisiter la broderie traditionnelle et de la transposer sur des motifs contemporains.

L'Ecole de Broderie d'Art enseigne à tous et à toutes, débutant(e)s (à partir de 8 ans) comme initié(e)s, plusieurs techniques de broderie couleur (la broderie Glazig, le passé empiétant, point d'ombre, etc.) et de broderie blanche (jours anciens, richelieu, broderie sur tulle, etc.).

Elle propose des cours réguliers hebdomadaires, bi-mensuels ou mensuels, de septembre à juin, dans différentes villes de Bretagne : Quimper, Brest, Lorient, Vannes, Rennes, Nantes...



L'Ecole de broderie de Quimper propose une mercerie et organise chaque année une exposition thématique. Les salles sont entièrement de plain-pied et intégralement accessibles à tous les types de handicap (sans qu'il y ait toutefois de visites dédiées).



Le Petit Train de Quimper

Place de la Résistance – Tél : 06 80 70 58 89 – www.celtictrain.com



Visite commentée du centre historique de Quimper d'avril à septembre

→ Handicap Moteur



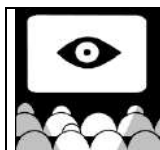
Le train est accessible aux personnes à mobilité réduite si la personne peut descendre de son fauteuil pour monter dans le petit train. Le conducteur peut aider les passagers à la demande (mise à disposition d'un marchepied).

→ Handicap auditif :



Un commentaire papier est fourni sur demande

4. Où sortir : les loisirs



Cinéville

67 Rue de la Providence, Tél : 02 98 90 02 48 – www.cineville.fr



© Cinéville, Quimper

→ Handicap moteur



- Rampes d'accès et ascenseurs extérieur et intérieur
- Salles adaptées pour accueillir les personnes à mobilité réduite (dix)

→ Handicap visuel



- Tous les films en audiodescription (les dix salles équipées).
- Sol strié du parvis du cinéma à la caisse pour personnes malvoyantes ou aveugles.

→ Handicap auditif

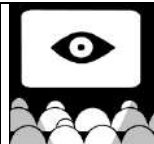


- les dix salles du cinéma sont équipées de boucles magnétiques.
- trois séances par semaine en version sous-titrée (VFSTFR).

→ Handicap mental, psychique et cognitif



- Accueil de groupes possibles (avec accompagnateurs)



Cinéma Le Katorza

38 boulevard Duplex, – www.katorzaquimper.cineville.fr



→ Handicap moteur



- Ascenseurs
- Salles adaptées aux personnes à mobilité réduite (5 sur 6)
- Accueil de groupes possible (avec accompagnateurs)

→ Handicap visuel



- Tous les films en audiodescription
- Lumières de sécurité dans les salles
- Accueil de groupes possible (avec accompagnateurs)

→ Handicap auditif



- toutes les salles du cinéma sont équipées de boucles magnétiques.
- 3 séances par semaine en version sous-titrée pour personnes sourdes ou malentendantes (VFSTFR).
- Accueil de groupes possible (avec accompagnateurs)

→ Handicap mental, psychique et cognitif



- Accueil de groupes possible (avec accompagnateurs)



Le Théâtre de Cornouaille

1 Esplanade François Mitterrand – Billetterie : 02 98 55 98 55 –
www.theatre-cornouaille.fr – contact@theatre-cornouaille.fr



© Mairie de Quimper

→ Handicap moteur



- Ascenseur
- Salles et places adaptées aux personnes à mobilité réduite
- Merci de prévenir l'accueil/billetterie au 02 98 55 98 55 de votre venue afin de vous accueillir au mieux. L'équipe d'accueil se tient à votre disposition pour vous faciliter l'accès aux salles de spectacles.

→ Handicap visuel



- Ascenseur
- L'équipe du théâtre se tient à votre disposition pour vous fournir aide et assistance
- Edition du programme de la saison en version audio (notices des spectacles, informations pratiques, éditorial), téléchargeable en version MP3 sur le site du théâtre ou par envoi postal d'un CD sur demande au 02 98 55 98 50 (David Guyard)

→ Handicap auditif



- Système d'amplification du son (mise à disposition d'un casque ou d'un système d'amplification du son pour y connecter ses écouteurs).
- Boucles magnétiques pour les personnes équipées d'un appareil auditif sur la position T (sur demande)
- A réserver au 02 98 55 98 55 ou en écrivant à l'accueil billetterie@theatre-cornouaille.fr



Médiathèque Alain Gérard

Rue de Falkirk – Tél : 02 98 98 86 60



© Mairie de Quimper

→ Handicap Moteur



- Accessibilité totale : ascenseurs et toilettes adaptées.

→ Handicap auditif



- boucle magnétique
- indications en braille ou gros caractère.



Bibliothèque sonore de Quimper et du Finistère

71 Avenue Jacques Le Viol

02 98 90 38 96 www.bibliothequesonorefinistere.fr/



© Bibliothèque sonore de Quimper et du Finistère

La Bibliothèque Sonore de Quimper et du Finistère est une des nombreuses bibliothèques que l'association des Donneurs de Voix propose dans toute la France. Elle met à disposition plus de 5000 ouvrages (romans, essais, nouvelles, scolaires, bandes dessinées ...).

Elle a pour vocation de rompre l'isolement des personnes non voyantes ou qui n'ont pas ou plus une vision suffisante pour lire.

Au départ uniquement accessibles aux seuls déficients visuels, les prêts sont gratuits et sont aujourd'hui destinés à toute personne, jeune, adulte ou senior, empêchée de lire en raison d'un handicap visuel, moteur ou cognitif (troubles "dys").

La Bibliothèque Sonore de Quimper propose également de nombreux périodiques dans tous les domaines (*Ar Men, Géo, Historia, Notre temps, Sciences et Avenir, Le monde diplomatique ...*) ainsi que trois revues jeunesse.

Coordonnées

Adresse : 71 Avenue Jacques Le Viol, 29000 QUIMPER

Site Web national : <https://lesbibliothequessonores.org/>

Site Web local : <https://lesbibliothequessonores.org/29Q>

Permanences

Mardi et Jeudi 14h00 à 17h00 pour les audio-lecteurs

Lundi 14h00 à 17h00 pour les donneurs de voix

Téléphone : 02 98 90 38 96

Bus : ligne 1, vers Prat ar Rouz, arrêt Bossuet.

Contact

Courriel

29Q@ADVBS.FR

Contact Donneurs de Voix: webmastbs29@gmail.com

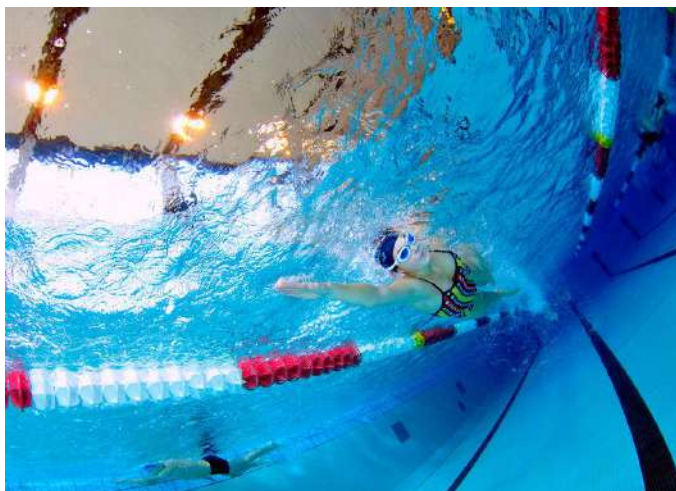
Contact Pôle Jeunesse jeunesse.bsquimper@orange.fr



Piscine AQUARIVE

159 Bd de Créac'h Gwen – ligne de bus B

02 98 52 00 15 aquarive@quimper.bzh



Un bassin sportif de 25 m permet aux nageurs de pratiquer leur activité.

Chaque semaine, une nocturne est organisée jusqu'à 22h.

Un toboggan géant (60 m de longueur et 8 m de hauteur), un bassin à vagues et des pataugeoires accessibles à tous, permettent de s'amuser en famille et de prendre confiance dans l'eau en toute sécurité.

Aquarive propose également aux adultes jacuzzis, hammams et saunas
(accès suivant les restrictions énergétiques)

→ Handicap moteur



- places de parking réservées et accès de plain-pied
- Ascenseur
- Toilettes adaptées
- Cabines adaptées
- Douches adaptées
- Fauteuil de mise à l'eau

→ Handicaps visuel, mental et psychologique



- Accessibilité totale
- Le personnel assiste et s'adapte à toute demande
- Accueil de groupes (avec accompagnateurs)



Groupe d'activités sous-marines de Quimper

Piscine Aquarive – ligne de bus B

07 88 28 75 39 gasm.quimper.29@gmail.com



Fort de sa longue expérience, le Groupe d'activités sous-marines propose aux adultes en situation de handicaps et sur adhésion à l'association des activités et des entraînements en piscine.

Les séances sont animées par des moniteurs spécialement formés pour adapter le handicap à la pratique de la plongée sous-marine.

L'activité HANDISUB se pratique en piscine, le lundi soir de 19h30 à 21h (sauf pendant les périodes de vacances).

A partir de fin mai, des sorties en mer sont organisées pour les adhérents, en fonction de l'encadrement et du niveau de la personne, sur un des bateaux de l'association, spécialement adapté.



© Groupe d'activités sous-marine de Quimper



Nautisme accessible - Handivoile

Centre nautique de Combrit

5 rue Ar Pussou 29120 Sainte-Marine - 02 98 56 48 64



Le Centre nautique de Combrit propose aux personnes en situation de handicaps de profiter sur réservation d'une balade à bord du voilier *Pink Pearl* pour découvrir la voile et la mer en toute sécurité.

Le skipper-moniteur Sébastien a été spécialement formé à la voile adaptée. Il propose tous les jours de l'été (vacances scolaires) des balades en mer avec pour objectif de garantir l'accessibilité de tou(te)s à une expérience magique au gré des flots.



Le *Pink Pearl* peut accueillir en toute sécurité deux fauteuils roulants en même temps ainsi que plusieurs personnes en situation de handicap visuel, auditif ou psychique. Contact au centre nautique pour réserver.



Aire de jeu inclusive de Quimper

Plaine du Moulin-Vert



© Mairie de Quimper

L'aire de jeux inclusive du Moulin-Vert, dans un magnifique cadre verdoyant de 6,5 ha, invite les enfants d'âges variés et de capacités différentes, à jouer au même endroit.

Elle offre des possibilités à l'ensemble des utilisateurs (qu'ils soient ou non en situation de handicap, durable ou ponctuel) dans une approche ludique et pédagogique.

L'espace peut également servir d'outil pédagogique à tous les professionnels de l'enfance.

Même si le site, conçu en partenariat avec de nombreux acteurs du monde du handicap, n'est pas absolument intégralement accessible, des activités de jeu, placées à l'intérieur et/ou à l'extérieur des structures, favorisent la mobilité, la motricité fine, les facultés cognitives, l'éveil des sens.

L'espace compte 19 structures de jeu. Deux zones ont été définies.


→ une zone identifiée comme "calme" est favorable à la détente.

Destinée à un petit nombre d'enfants, cette première zone comporte des « espaces de refuge » et des jeux de balancement. Cet espace répond notamment aux besoins de certains enfants autistes.

→ une seconde zone plutôt "active" est favorable aux échanges et à la mixité. Là peuvent se regrouper un plus grand nombre d'enfants.



© Mairie de Quimper

	<p>Association Handisport Quimper Cornouaille</p> <p>4 rue Anne-Robert Turgot</p> <p>02 98 98 75 40</p> <p>https://handisport-quimper.asso-web.com/</p>
---	---

Créée en 1988, l'association Handisport Cornouaille Quimper a pour objectif de permettre l'accès au sport à toute personne en situation de handicap physique ou sensoriel.

Toutes sortes d'activités sportives sont accessibles : futsal, gym douce, sarbacane, plongée, basket, tandem, escrime, badminton, tir à l'arc, tennis de table, boxe, aquagym, foot fauteuil, athlétisme, marche nordique, équitation ...



Ecole de Handi Surf
Rise Up Surf School
Roz an Tremen 29120 Plomeur / 02 98 98 21 55



Labellisée Fédération Française de Surf, l'école de surf *Rise Up* transmet sa passion depuis plus de treize ans sur le mythique spot de la pointe de la Torche à Plomeur.

En partenariat avec l'association Handisport Quimper Cornouaille, l'école propose toute l'année, des cours, quel que soit le niveau ou le handicap considéré (physique, auditif, visuel, mental).

Rise Up propose une pédagogie d'apprentissage adaptée à tous les niveaux, pour que chacun puisse "surfer" des vagues parmi les plus célèbres du monde (accès à la mer possible grâce à un fauteuil hippocampe). Les encadrants (de 1 à 3 suivants les cas) sont formés à l'accueil des personnes en situation de handicap, qui sont accueillies dans les meilleures conditions, pour des cours collectifs ou du coaching personnalisé.

Le matériel (les planches en particulier) sont adaptées au profil de chacun(e). Réservation possible sur le site :

<https://www.riseupsurfco.fr/>.



Les plages accessibles en Cornouaille.

De nombreuses plages du sud-Finistère possèdent des aménagements (tiralos, hippocampes, toilettes, stationnements, rampes d'accès et caillebotis) qui les rendent accessibles aux personnes à mobilité réduite. Plusieurs sont même labellisées Handiplage.



Les plages accessibles PMR sur la Cornouaille

1) Pays de Fouesnant

- **Bénodet**

Plage du Trez : en saison un fauteuil de baignade ("tiralos") disponible au poste de secours – quatre stationnements réservés – plusieurs rampes d'accès en dur – cheminement de plain-pied jusqu'au poste de secours – sanitaires adaptés à 100 m du poste de secours.

- **Fouesnant**

Plage de Cap Coz : en saison un hippocampe et un tiralo disponibles au poste de secours - deux stationnements réservés - rampe d'accès - plages surveillées – sanitaires adaptés.

Plage de Kerambigorn (à Beg-Meil) : en saison un hippocampe et un tiralo disponibles au poste de secours - deux stationnements réservés - rampe d'accès - plages surveillées – sanitaires adaptés.

- **La Forêt-Fouesnant**

Plage de Kerleven : en saison un hippocampe et un tiralo disponibles au poste de secours – deux places de stationnement réservées - cheminement de plain-pied jusqu'au poste de secours – cheminement en dur, platelage en bois puis géotextile jusqu'à l'eau

2) Pays de Quimperlé

- **Clohars-Carnoët** Plage de Bellangenêt
(labellisée Handiplage)



– douze places de stationnement réservées – roulements aménagés (sol dur) – cheminement de plain-pied – un tiralo – deux hippocampes (fauteuil roulant tout terrain) – stationnements PMR

- **Moëlan sur Mer**

Plage de Kerfany – un fauteuil hippocampe adulte – un tiralo – stationnements PMR

3) Pays bigouden Sud

- **Penmarch** Plage du Ster
(labellisée Handiplage)



– deux places de stationnement réservées – roulements aménagés (sol dur) – cheminement de plain-pied – table de pique-nique adaptée – un tiralo – un hippocampe (fauteuil roulant tout terrain) – un handiquatro (fauteuil tout terrain) – tapis anti-dérapant au poste de secours – WC adaptés proches

- **Penmarch**

Plage de Pors-Carn

– un tiralo et un hippocampe disponibles au poste de secours en juillet et août (13h-19h)

- **Combrit / Sainte-Marine**

Plage de Penmorvan – Hippocampe disponible en juillet et août au poste de secours (13h-19h)

- **L'Île-Tudy**

Plage du Sillon – un tiralo disponible au poste de secours en juillet et août (téléphone : 02 98 70 14 80)

- **Loctudy**

Plage de Langoz – un tiralo disponible pendant les horaires d'ouverture du poste de secours en juillet et août (13h-19h) – accompagnement obligatoire

- **Lesconil (Plobannalec)**

Plage des Quatre Vents – hippocampe disponible au poste de secours en juillet et août (13h-19h)

4) Pays de Douarnenez

- **Douarnenez**

Plage des Sables Blancs : - places de stationnement réservées –
cheminement de plain-pied – un tiralo – tapis (80 m) pour accéder à la
mer – WC adaptés proches

5) Cap Sizun

- **Audierne**

Plage de Trescaderc : - accès handicapés grâce à un tapis (80 m) –
emplacement PMR – cheminement de plain-pied – un tiralo disponible
en saison au poste de secours

- **Plouhinec**

Plage de Mesperleuc

(labellisée Handiplage)



– accès de plain-pied – un tiralo – roulement aménagé

Plage de Gwendrez

(labellisée Handiplage)



– accès de plain-pied – roulement aménagé – un tiralo

6) Haut Pays bigouden

- **Plozévet**

Plage de Kerrest – un tiralo

- **Pouldreuzic**

Plage de Penhors – un tiralo – tapis pour accéder à la plage

- **Plovan**

Plage de Ru Vein – un tiralo

7) Pays de Concarneau

- **Concarneau**

Plage des Sables Blancs – trois tiralos disponibles en juillet et août auprès des surveillants de baignade

- **Trégunc**

Plage de Pouldohan – hippocampe disponible (la clé du local où on le trouve est à retirer au bureau de l'office de tourisme).

Dunes et étangs de Trévignon – une chenillette est disponible pour la sortie organisée par Bretagne Vivante (mode d'emploi sur le site de l'office de tourisme) – disponibilité et réservation sur Miaggio ou à l'adresse bonjour@miaggio.fr

- **Névez**

Hors saison les clés sont à disposition à la mairie (sur demande)

Plage de Port Manec'h – fauteuil roulant de plage disponible sur demande (clé de la cabine de plage de rangement à récupérer auprès de l'école française de voile Cardinal Sud)

Plage de Dourveil – fauteuil roulant de plage disponible sur demande (clé de la cabine de plage à récupérer auprès de l'école de surf selon planning soit 9h-19h en saison)



Les hôtels accessibles PMR à Quimper et à proximité



↳ **Manoir Hôtel des Indes****** - 1, allée de Prad Ar C'Hras -
Tél. 02 98 55 48 40 - Relais du Silence - 14 chambres - Demi-pension -
Piscine couverte - Spa - Accès Wifi - Ascenseur - Accueil PMR - Parking
privé - Animaux acceptés - CV - www.manoir-hoteldesindes.com

↳ **Océania Quimper****** - 17, rue du Poher - Kerdrezec -
Tél. 02 98 90 46 26 - 92 chambres - Accueil PMR - Ascenseur -
Restaurant - Terrasse/ Jardin - Piscine extérieure - Accès Wifi - Parking
privé - Animaux acceptés - CV www.oceaniahotels.com

↳ **Best Western Hôtel Kregenn****** - 13, rue des Réguaire -
Tél. 02 98 95 08 70 - 32 chambres - Accueil PMR - Ascenseur - Terrasse
- Patio - Accès Wifi - Abri pour vélos/motos - Parking privé payant -
Animaux acceptés - CV. - www.hotel-kregenn.fr

↳ **Hôtel Spa Ginkgo****** - 1, rue du Chanoine Moreau – Locmaria – QUIMPER -Tél. 02 30 99 75 35 – Accueil PMR (1 chambre double supérieure et 1 suite prestige avec terrasse privée équipée pour personne à mobilité réduite) – ascenseur – terrasse – bar – jardin – Spa/Sauna/Hammam – parking public gratuit.

↳ **Hôtel Gradlon***** - 30, rue de Brest - Tél. 02 98 95 04 39 - Hôtel de Charme et de Caractère en Bretagne - 20 chambres - Soirée étape - Accueil PMR - Téléphone à grosses touche - Patio - Accès Wifi - Garage privé payant - Animaux acceptés - CV - www.hotel-gradlon.fr

↳ **Escale Océania Quimper Centre***** - 6, rue Théodore Le Hars - Tél. 02 98 53 37 37 - 64 chambres - Demi-pension & pension complète - Soirée étape - Accueil PMR - Ascenseur - Accès Wifi - Abri pour vélos/moto - Parking et garage publics payants - Animaux acceptés - CV - www.oceaniahotels.com

↳ **Mercure Quimper Centre***** - 21 bis, avenue de la Gare - Tél. 02 98 90 31 71 - 83 chambres - Accueil PMR - Ascenseur - Accès Wifi - Terrasse - Parking et garage privés payants - Animaux acceptés - CV. - www.mercure.com

↳ **Ibis Styles Quimper***** - 6, allée de Kernenez - Tél. 02 98 52 10 15 –
Restaurant ouvert du lundi au vendredi soir, sauf week-end - Accès Wifi -
Accueil PMR - Parking privé - Animaux acceptés - CV -
www.all.accor.com

↳ **Campanile Quimper***** - 1 et 3, avenue Georges Pompidou -
Tél. 02 98 53 34 44 - 48 chambres - Demi-pension & pension complète -
Soirée étape - Accueil PMR - Restaurant - Terrasse - Accès Wifi -
Parking privé et parking public gratuits à proximité - Animaux acceptés -
CV. - www.campanile.com

↳ **Ibis Quimper***** - 1 bis, rue Gustave Eiffel - Tél. 02 98 90 53 80
48 chambres modernes et agréables (avec douche et toilettes) – Prix très
économique - Accueil PMR - Parking privé - Animaux acceptés
www.ibis.com

↳ **Ibis Budget **** - 4, allée Georges Lacombe - Tél. 08 92 68 07 63–
Restaurant ouvert du lundi au vendredi soir, sauf week-end - Accès Wifi -
Accueil PMR - Parking privé - Animaux acceptés - CV -
www.all.accor.com

↳ **Hôtel de la Gare***** - 17 ter, avenue de la Gare - Tél. 02 98 90 00 81
Citotel - 26 chambres - Accès Wifi - Accueil PMR - Patio - Parking privé
payant - Parkings publics gratuit et payant à proximité - Animaux
acceptés - CV - FA : du 23/12/2017 au 2/01/2018 inclus -
www.hoteldelagarequimper.com

↳ **Brit Hôtel Le Kerodet***** - 5, rte de Kerourvois - Ergué-Gabéric
Tél. 02 98 66 70 00 - 52 chambres - Demi-pension & pension complète -
Soirée étape - Accès Wifi - Terrasse - Accueil PMR - Abri pour vélos sur
demande - Parking privé - Animaux acceptés - CV - [www.quimper.brit-
hotel.fr](http://www.quimper.brit-hotel.fr)

↳ **Hôtel Dupleix**** - 34, boulevard Dupleix -Tél. 02 98 90 53 35
29 chambres - Accueil PMR - Ascenseur - Terrasse - Accès Wifi -
Parking & garage privés gratuits - CV - www.hotel-dupleix.com

↳ **B&B Quimper Sud Bénodet **** - 131, route de Bénodet
Tél. 08 92 78 80 85 - 72 chambres - Accès Wifi - Accueil PMR - Parking
privé - Animaux acceptés - CV - www.hotel-bb.com

↳ **B&B Quimper Nord Douarnenez **** - 33, rue Jacques Anquetil
Tél. 08 92 78 80 84 - 62 chambres - Accès Wifi - Accueil PMR - Parking
privé - Animaux acceptés - CV. - www.hotel-bb.com

↪ **L'Orée du Bois**** - 45, rue de Stang-Ven - Odet-Lestonan à Ergué-Gabéric - Tél. 02 98 59 53 81 - Demi-pension et pension complète - Jardin - Parking privé - Animaux acceptés - CV - www.oreedubois29.com

↪ **Brit Hôtel Le Kerodet ***** – 5, route de Kerourvois à Ergué-Gabéric - Tél. 02 98 52 06 91 - 52 chambres rénovées - Animaux acceptés - Accès PMR – Demi-pension et pension – Soirée étape - <https://hotel-quimper-kerodet.brithotel.fr/>

↪ **Hôtel Restaurant Le Prieuré ***** -11, rue du Prieuré à Locronan Tél. 02 98 91 70 89 - Logis - 15 chambres - Demi-pension & pension complète - Soirée étape - Terrasse/Jardin - Parking privé et parking public à proximité gratuits www.hotel-le-prieure.com

↪ **Hôtel Latitude Ouest ***** – 837, route du bois du Névet à Locronan Tél : 02 98 91 70 67 - 29 chambres – Logis Elégance et Table savoureuse - Soirée étape – Salon de massage, spa et sauna – Accès PMR - www.latitutdeouest.bzh



Gîte d'étape.



© Mairie de Landudal

Gîte d'étape communautaire

Place Saint-Tugdual 29510 LANDUDAL.

Téléphone : 02 98 57 70 91

Portable : 06 28 28 94 13

www.gite-etape-finistere.com

[gite.landudal@quimper-bretagne-](mailto:gite.landudal@quimper-bretagne-occidentale.bzh)

occidentale.bzh



Gîte labellisé "Rando Accueil" et "Tourisme et Handicap" pour les handicaps moteur, mental et auditif

Capacité : 13 lits pour 5 chambres / Ouverture : toute l'année sur réservation.

Aménagé dans un ancien presbytère, le gîte de Landudal est le point de départ d'excursions plein air, à pied, à vélo ou à vélo tout-terrain.

De multiples sentiers de randonnée au départ du gîte sont disponibles. Le gîte se situe à proximité des commerces, au bourg de Landudal et est idéal pour séjourner dans le calme et la sérénité, tout en bénéficiant des nombreuses animations de la région.

Equipements et services :

Charmante maison indépendante entièrement rénovée en 2011, située au bourg de Landudal. Ouvert toute l'année, le gîte de Landudal compte 13 places et se compose de deux chambres de deux lits (dont une adaptée aux personnes à mobilité réduite) et de trois chambres de trois lits, d'une cuisine équipée et d'une salle à manger.

A disposition, on trouve un espace détente/documentation, un accès Internet, un local technique fermé pour l'entreposage des vélos, cannes à pêche, vêtements de pluie...

Il est possible de louer une salle attenante pour les réunions, séminaires...

Le stationnement, l'accès, le cheminement autour du site sont accessibles. La circulation à l'intérieur est également aménagée, de même pour l'espace de vie et la cuisine. Une chambre pour deux personnes est équipée d'une salle de douche indépendante et accessible. Des dispositifs sont également mis en place pour les déficiences visuelles.



Maison de repos

La résidence La Providence à Quimper (accueil à la journée de personnes souffrant de la maladie d'Alzheimer et répit pour les aidants)



L'accueil de jour de la Providence, rattaché à la résidence Le Missilien, permet aux personnes âgées de plus de 60 ans, vivant à domicile et présentant une maladie d'Alzheimer (ou des troubles apparentés diagnostiqués) d'être accueillies une ou plusieurs journées par semaine au sein de locaux adaptés. Il y a quatorze places. Ouverture du lundi au vendredi de 9h30 à 16h30.

Le dossier, à retirer au secrétariat de la résidence Le Missilien, est rempli par le demandeur ou sa famille et complété par le médecin traitant. L'admission est prononcée par le responsable de l'établissement après évaluation et avis du médecin coordonnateur.

Il faut que les familles contactent la structure au 02 98 53 72 92 ou à l'adresse le-missilien@fmt.bzh.

La ferme de Tobie à Gouesnac'h
**(lieu d'hébergement à la journée ou davantage pour parents,
femmes enceintes ou enfants en situation de handicap)**



Association loi 1901, reconnue d'intérêt général, la ferme de Tobie accompagne, depuis sa création en 2014, des familles d'enfants ayant tout type de handicap. Elle se compose d'une soixantaine de membres actifs bénévoles.

L'association accompagne les familles ayant ou attendant un enfant en situation de handicap. Elle leur propose un lieu d'hébergement occasionnel de quelques jours à deux semaines ou des temps d'échanges conviviaux à la ferme de Kerautret (45, hent Saint Cadou à Gouesnac'h).

La résidence Ti Gwenn à Plomelin (accueil à la journée de personnes souffrant de la maladie d'Alzheimer et répit pour les aidants)



La Résidence Ti Gwenn, à Plomelin, est gérée par la Fondation Massé-Trévidy. Il s'agit d'un Etablissement d'Hébergement pour Personnes Âgées Dépendantes (EHPAD). Située au cœur du bourg de Plomelin, entourée d'un parc de verdure arboré et fleuri, l'établissement offre à ses usagers un cadre protecteur, ouvert sur son environnement.

La résidence offre aussi un accueil de jour de dix places, jouxtant l'EHPAD, pour les personnes touchées par la maladie d'Alzheimer. Elle propose un accompagnement adapté aux personnes vivant à domicile et souffrant de troubles cognitifs liés à la maladie d'Alzheimer ou de troubles apparentés.

Une réservation pour plusieurs journées sur une semaine est souhaitable.

Il faut que les familles contactent la structure au n° 02 98 94 20 40 ou via le formulaire de contact <https://www.fmt.bzh/nous-contacter/>.





RESTAURANTS QUIMPER COMMUNAUTE

Où manger ?



↪ **Auberge Ti Coz** - 4 Hent Koz - Tél. 02 98 94 50 02

Maître Restaurateur - Guide Michelin – Gault et Millau - Cuisine gastronomique, Poissons - Accueil PMR - Terrasse - Sélection de vins d'artisans vignerons. - www.restaurantticoz.com

↪ **Le Bar Iodé** - 16 Quai du Steir - Tél. 02 98 74 06 07

Spécialiste du poisson et fruits de mer directement des criées de Cornouaille - Cuisine traditionnelle, Fruits de Mer, Poisson - Accueil PMR – Terrasse.

↪ **L'Officine** – 37 rue de la Providence - Tél. 02 98 74 43 00

Cuisine bistronomique gourmande dans un cadre convivial – Accueil PMR – Terrasse et facilités de stationnement (places larges)

↪ **Le Cosy** – 2 rue du Sallé - Tél. 02 98 95 23 65

Cuisine traditionnelle, végétarienne – Produits frais et du jour – Accueil PMR – Terrasse

↳ **Nous restaurant** – 17 rue Saint-Mathieu - Tél. 07 63 79 60 00

Restaurant cosy avec cuisine maison de saison, réalisée avec des producteurs locaux et du marché Cornouaille - Accueil PMR – Terrasse.

↳ **Le Copper J** – 22 rue du Froust - Tél. 02 98 90 16 65

Cuisine gourmande, locale et de saison, pleine de saveurs, alliant tradition et modernité - Accueil PMR – Terrasse.

↳ **Le Bistrot D'lao** - 53, rue Élie Fréron - Tél. 02 98 95 35 92

Cuisine bistronomique, maison, composée de produits frais, avec d'excellents poissons et viandes - Accueil PMR - Terrasse - Accès Wifi - Occasionnellement concerts et soirées thématiques.

↳ **Sao** – 1 quai Neuf - Tél. 02 98 55 04 71

Cuisine gastronomique décomplexée privilégiant les producteurs locaux – Gault et Millau. Accès Wifi – www.saokevingourret.com

↳ **La Cantine** - 139, avenue de Ty Boss - Tél. 02 98 90 74 52

Cuisine maison, travaillée avec des produits de saison - Accueil PMR - Terrasse abritée côté jardin - Accès Wifi - www.lacantine-quimper.fr

↳ **L'Écllosion**- 3, rue Laënnec - Tél. 02 98 10 52 28

Cuisine raffinée, moderne et originale, produits locaux et de saison – Offre végétarienne - Accueil PMR - Accès Wifi. www.eclosion-restaurant.fr

↳ **Café de L'Épée** - 14, rue du Parc - Tél. 02 98 95 28 97

Cuisine traditionnelle, Fruits de mer, Poisson, Brasserie, Salon de thé
(Café, bar à vins, cocktails) - Accueil PMR - Terrasse - Accès Wifi - CV -
www.quimper-lepee.com

↳ **La Feuillantine** - 6, rue Haute, Locmaria - Tél. 02 98 90 36 37

Cuisine gastronomique - Salle accessible PMR (sauf sanitaires à l'étage) -
www.lafeuillantine-quimper.fr

↳ **L'Instant T** - 6, place du 118ème RI - Tél. 02 98 10 97 55

Tout fait maison, Produits frais du jardin de saison, Cuisine traditionnelle
- Accueil PMR - Terrasse

↳ **Le Jardin d'Été** - 15, rue du Sallé - Tél. 02 98 95 33 00

Cuisine traditionnelle – Poisson - Accueil PMR - Terrasse - Accès Wifi –
Chaise bébé

↳ **Le Prieuré** - 1, rue Chanoine Moreau - Tél. 02 98 75 05 55

Maître Restaurateur - Cuisine gastronomique - Accueil PMR - Terrasse -
Accès Wifi - CV. - www.le-prieure.fr

↳ **Le Restô à Vins** - 3, place du Styvel - Tél. 02 98 52 15 52

Cuisine traditionnelle et faite maison - Accueil PMR - Terrasse – Bar –
Chaise bébé - www.resto-a-vin.fr

↳ **Le Sistrot** - 53, boulevard Amiral de Kerguelen - Tél. 02 98 10 73 46

Cuisine traditionnelle, fraîche, de saison - Accueil PMR - Terrasse - Bar –
Chaise bébé - www.lesistrot.fr

↳ **Le Sherlock Holmes** – 14 rue Treuz - Tél. 06 84 83 48 61

Cuisine traditionnelle, végétarienne et végétalienne - Burgers - Accueil PMR - Terrasse – voir page [Facebook](#)

↳ **Le Tiberi** – 9, boulevard Amiral de Kerguelen - Tél. 02 98 95 09 10

Cuisine bistronomique, fraîche et de saison. Brunch un dimanche par mois - Déjeuner et dîner – Fermé le mercredi - Accueil PMR – www.tiberi-quimper.com

↳ **Sur les Quais** 39, boulevard Amiral de Kerguelen - Tél. 02 98 95 76 76

Cuisine traditionnelle fait maison - Bar à Vin (40 vins au verre) - Accueil PMR - Terrasse - Jardin (terrasse des remparts) - <https://sur-les-quais.com/>

↳ **Abalone Sushi** Halles Saint François – Tél : 02 98 64 38 91

Restaurant : sushis et sashimis, sur place et à emporter - Accueil PMR – voir page [Facebook](#)

↳ **Atlantis** 8 allée des Quatre-Lejeune – Tél : 02 98 60 44 73

Restaurant : sushis et sashimis, sur place et à emporter - Accueil PMR – Cuisine asiatique et cuisine du monde - Buffet à volonté – Terrasse - <https://atlantisquimper.fr/fr/>

↳ **Aigle Royal** 440 route de Bénodet – Tél : 02 98 55 47 16

Cuisine asiatique - Accueil PMR - Buffet à volonté – Terrasse – Grande aire de jeu - <https://aigleroyal.fr/fr>

↳ **Ayako Sushi** 163 route de Bénodet (Centre Commercial)

Tél : 02 98 50 66 87 - Restaurant japonais - Accueil PMR

↳ **Kafeen Coffee Shop** 1 place au beurre

Tél : 02 98 11 40 82 – Cadre idéal pour le déjeuner ou une pose dans la journée – Produits frais et locaux – Fait maison - Accueil PMR

↳ **Sélène Coffee Shop** 20 rue des Boucheries

Tél : 06 02 32 95 81 – Détente et convivialité. Boissons, pâtisseries, thés, cafés – Fait maison - Accueil PMR

↳ **Casa d'à côté** 59 rue Jean Jaurès

Tél : 02 98 54 73 16 ou 06 58 05 48 46

Pizzeria - Accueil PMR

HORS DE QUIMPER

↳ **Auberge de Quilinen** - 11, Lieu-dit Quilinen - Landrévarzec –
Tél. 02 98 57 93 63

Situé près de la chapelle de Quilinen entre Quimper et Châteaulin.
Produits frais et de saison. Petite capacité, réservation conseillée.
Cuisine traditionnelle, Fruits de mer, Poisson Accueil PMR (sauf
sanitaires) - www.aubergedequilinen.com

↳ **Au Coin du Feu** – 3 Rue du Prieuré - Locronan - Tél. 02 98 51 82 44
Cuisine traditionnelle, Poisson - Ouvert à l'année - Accueil PMR -
Terrasse

↳ **Crêperie Les 3 fées** – 3 rue des Charrettes (Locronan)
– Tél : 02 98 91 70 23 – Accueil PMR – Terrasse

CREPERIES

↪ **Crêperie Amann Rik** – 11 rue Elie Fréron – Tél : 02 98 95 17 29
– Accueil PMR – Terrasse

↪ **Crêperie des Halles** – Les halles Saint-François – Tél : 02 98 50 29 84
– Accueil PMR – Terrasse

↪ **Crêperie du Frugy** – 9 rue Sainte-Thérèse – Tél : 02 98 90 32 49
– Accueil PMR (sauf toilettes)

↪ **Crêperie Sucré - Sallé** – 6 rue du Sallé – Tél : 02 98 64 51 42
– Accueil PMR - Terrasse

↪ **Crêperie La Krampouzerie** – 9 rue du Sallé – Tél : 02 98 95 13 08
– Accueil PMR (sauf toilettes) – Terrasse

↪ **Crêperie Ty Ru** – 11 rue du Sallé – Tél : 06 60 82 97 41
– Accueil PMR – Terrasse

↪ **Crêperie Au vieux Quimper** – Tél : 02 98 95 31 34
– 14 rue des Boucheries (à partir du 1^{er} avril 2024) – Accueil PMR

↪ **Crêperie Saint-Corentin** – 3 rue du Sallé
– Tél : 09 83 00 29 48 – Accueil PMR (sauf toilettes) – Terrasse

↪ **Crêperie An Diskuiz** – 12 rue Elie Fréron
– Tél : 02 98 95 55 70 – Accueil PMR (sauf toilettes) – Terrasse

↪ **Crêperie Ty Loulic** – 8 rue du Parc

– Tél : 09 83 00 29 48 – Accueil PMR (sauf toilettes)

↪ **Crêperie des Arcades** – 20 rue amiral Ronac'h

– Tél : 02 98 55 02 43 – Accueil PMR (sauf toilettes)

↪ **La Cabane à crêpes** – 7 rue de la Mairie

– Tél : 02 22 12 92 58 – Accueil PMR (sauf toilettes)

↪ **La crêperie Barapom** – 4 place Terre au Duc

– Tél : 02 98 10 65 16 – Accueil PMR





Renseignements pratiques et adresses utiles.

Services Divers

↪ **Mairie** - Hôtel de ville - 44 Place Saint-Corentin – Tél : 02 98 98 89 89
www.quimper.bzh

↪ **La Poste** – 37 Boulevard Amiral de Kerguelen –
Tél : 36 31 www.laposte.fr

↪ **Association « Evasion en pays d'accueil et de loisirs » EPAL** –
Siège social Brest, antenne à Quimper – Tél : 02 98 41 84 09 –
www.epal.asso.fr

↪ **Association « Initiatives pour l'inclusion des déficients visuels »** -
50 Rue Président Sadate – Tél : 02 98 53 70 94 – www.ipidv.org

↪ **Les Chiens guides aveugles du Finistère** – 7 Hent Ar C'Haz Koad –
Tél : 02 98 95 97 10

↪ **Association des Paralysés de France** – 65 Rue de Bénodet –
Tél : 02 98 90 06 10 – apf29.sud@wanadoo.fr

↪ **Maison départementale des personnes handicapées du Finistère**
1C, Rue Félix Le Dantec – Tél : 02 98 90 50 50 – www.mdph29.fr



Services de Santé.

↪ **Pharmacie de la Cathédrale** - 24, place Saint Corentin

Tél. 02 98 95 00 20 - Places de parking PMR à côté de la pharmacie

Propose de la location de matériel médical – Fournit une liste de médecins, infirmiers, pédiatres, kiné... sur demande.

↪ **Centre Hospitalier de Cornouaille** - 14bis Avenue Yves Thépôt

Tél : 02 98 52 60 60 - <http://www.ch-cornouaille.fr/>

↪ **Polyclinique Quimper Sud** - 21 Rue Gustave Flaubert

Tél : 02 98 98 33 33 - [http://quimper-sud.clinique-](http://quimper-sud.clinique-quimper.fr/fr/informations-pratiques/horaires)

quimper.fr/fr/informations-pratiques/horaires

Unité de soins non programmés, prise en charge de patients pour des « petites urgences ».

↪ **Maison Médicale SOS Médecins** - 143 Avenue de Keradennec – Tél :

36 24 - <http://www.sosmedecins-quimper.fr/>

Médecin de garde sur Quimper 7j/7 et 24h/24.

Le site internet de SOS Médecins Quimper vous propose toutes les informations utiles sur son fonctionnement comme les tarifs des médecins de SOS Médecins, le conventionnement des médecins avec la sécurité sociale... ainsi que le nom de la pharmacie de garde à Quimper.



Enfance et handicap à Quimper

1) La Maison départementale des personnes handicapées (MDPH)

La MDPH informe sur l'intégration scolaire, les structures spécialisées, les auxiliaires de vie scolaire, les aides financières (l'allocation d'éducation spéciale - carte d'invalidité).

Ouverture du lundi au vendredi - 9h-12h / 13h30-16h30
Adresse postale : 10 rue Félix Le Dantec à Creac'h Gwen
Tél. 02 98 90 50 50 - contact@mdph29.fr

2) Des services de soins et d'éducation spécialisée

Plusieurs possibilités existent qui favorisent l'éducation précoce du tout-petit ou soutiennent l'intégration scolaire.

Service social spécialisé du CDAS
(Centre départemental d'action sociale)

Du lundi au vendredi de 9h à 12h et de 14h à 17h
12 rue Stang ar c'hoat
Tél. 02 98 95 44 15

3) L'Institut Médico-Educatif La Clarté de Championnet

- Coordonnées
- 23, allée Louis Bouguennec-Prat ar rouz
29000 Quimper
- Tel : 02.98.92.41.12
- imelaclarte@championnet-asso.fr

Créé en 1967, l'IME la Clarté (ancien préventorium de l'Association Championnet) propose une prise en charge globale, éducative, pédagogique et thérapeutique. L'IME permet à jeune accueillie de se réaliser dans tous les domaines de la vie en favorisant l'épanouissement, l'autonomie et le développement des compétences de chacun.

Le double but est d'accueillir des enfants, des adolescents et des jeunes adultes présentant des déficiences intellectuelles avec ou sans troubles associés et d'offrir un accompagnement à la fois global, spécialisé et pluridisciplinaire à des jeunes ne pouvant pas être maintenus en milieu scolaire ordinaire.

L'I.M.E. dispose de 105 places dont 20 en internat et 85 en semi-internat et accueille des enfants et adolescents de 6 à 20 ans, originaire du Finistère, en situation de handicap.

L'IME est composé de 2 services :

- **la SEES** (à Quimper) pour le 6-15 ans
- **la SIPFPro** (à Kerlaz) pour 16-20 ans
-

La Section d'Education et d'Enseignement Spécialisé

La SEES propose à tous les jeunes accueillis âgés de 6 à 15 ans, un accompagnement global adapté à leurs besoins. Ses finalités sont le développement de compétences sociales et scolaires, le travail d'apaisement personnel et relationnel et la remobilisation pour une inscription dans les apprentissages pédagogiques et éducatifs autour de projets.

La SIPFPro – **Section d’Initiation et de Première Formation Professionnelle** – accompagne les jeunes vers une vie adulte épanouie. Elle a la volonté de mettre l’accent sur un accompagnement individualisé au sein du collectif.

La SIPFPro propose un parcours singulier à chacun des jeunes, adapté à ses besoins, en tenant compte de ses potentialités.

Les ateliers techniques d’initiation professionnelle proposés sont les suivants :

- espace Verts /aménagement paysager
- cuisine de collectivité
- hôtellerie, entretien des locaux
- blanchisserie
- un atelier « petites mains » proposant des activités de type sous-traitance.

4) Les autres associations

Plusieurs associations sur Quimper œuvrent en faveur de l'inclusion des personnes présentant un handicap.

ABA Finistère

L'association gère une Structure d'Accompagnement Comportemental Spécialisé (S.A.C.S.) pour enfants et adolescents âgés de 0 à 20 ans atteints d'autisme. Elle les accueille dans les locaux de l'Accueil de loisirs sans hébergement de Kerogan.

Adresse postale : 10 rue de Kerogan - 29000 Quimper
aba.finistere@orange.fr - <http://aba-finistere.fr>

AFDA (Association finistérienne des déficients auditifs)

Au 1er janvier 2021, l'Afda (association finistérienne des déficients auditifs) et l'Urapeda (union régionale des parents d'enfants déficients auditifs) ont fusionné pour devenir Añvol.

L'Afda accompagne le projet de vie élaboré par les parents pour leur enfant âgé jusqu'à 20 ans déficient auditif afin qu'il accède à la plus grande autonomie possible.

12 rue de Cherbourg 29200 Brest
Tél. 02 98 32 82 30
ssefis.sees.brest@afda.fr

APF (Association des paralysés de France)

Cette association propose un SESSAD (Service d'éducation spéciale et de soins à domicile) à destination des enfants atteints de déficience motrice.

71 avenue Jacques Le Viol

Tél. 02 98 53 06 81

<https://www.apf-francehandicap.org/>

Arc-en ciel

Cette association propose un SESSAD (Service d'éducation spéciale et de soins à domicile) à destination des enfants atteints de déficience intellectuelle.

3 rue Pitre-Chevalier

Tél. 02 98 53 24 67

<https://www.lesgenetsdor.org/etablissement/sessad-quimper>

Association départementale des amis et des parents de personnes handicapées mentales

1B rue Joseph Halléguen

Tél. 02 98 55 51 43

Autisme Cornouaille

Association de parents, amis et professionnels concernés par l'autisme dans le Finistère-Sud.

40, rue du Ménez - 29500 Ergué-Gabéric

- <http://www.autismecornouaille.fr> - autismecornouaille@orange.fr

IPIDV (Institut pour l'insertion des déficients visuels) Enfant déficient visuel

50 rue Sadate
Tél. 02 98 53 70 94

www.ipidv.org

Loisirs Pluriels

Ce centre de loisirs, qui a ouvert en 2006 dans le quartier du Moulin-Vert, accueille autant les enfants handicapés que les valides, de 3 à 13 ans. Le nombre maximum d'enfants accueillis est de 24 (en deux groupes d'âge, 3-6 ans, 7-13 ans). Contact : 06 77 44 15 43 ou quimper.enfants@loisirs-pluriel.com .

Loisirs Pluriels Ado s'adresse aux jeunes de 13 à 18 ans. Le but est là encore de favoriser la rencontre entre ces jeunes au travers de jeux, d'activités et de sorties communes. Contact : 06 40 28 77 93 ou quimper.ados@loisirs-pluriel.com.

Association Joue ton monde

Joue ton monde récupère des livres, jeux et jouets en bon état, les revend dans des trocs et puces et achète avec l'argent obtenu du matériel ludique, éducatif et pédagogique pour les enfants.

Créée en 2005 à Quimper, l'association réunit des personnes en situation de handicap ou non. En 2019, *Joue ton monde* a reçu le label "Tous concernés, tous mobilisés" du secrétariat d'Etat auprès du Premier Ministre chargé des personnes handicapées. En 2022, Joue Ton Monde a reçu le trophée "Coup de cœur du bénévolat" de France Bénévolat Quimper-Cornouaille.

L'association est portée par des personnes handicapées et des personnes non handicapées. La spécificité et l'intérêt des dons que fait *Joue Ton Monde* sont de créer de nouveaux liens et de changer le regard

sur le handicap : les associations qui reçoivent les dons sont amenées à côtoyer des personnes handicapées au moins le temps d'un projet. Inversement, les adhérents de *Joue Ton Monde* découvrent les activités de l'association aidée : c'est une ouverture sur le monde associatif et sa diversité.



Sanitaires accessibles aux PMR dans le centre – ville.



↪ **Conciergerie** – 7 rue du Guéodet - à 100m de l'office de tourisme.

La conciergerie est équipée de sanitaires propres payants (0.50€) et d'un service de dépôt temporaire des bagages. 21 casiers sont mis à disposition moyennant le paiement d'une consigne de 2 € pour la journée.



↪ **Sanitaires automatiques des Halles St François**

– 3 Rue Amiral de la Grandière - A 300m de l'Office de Tourisme, près du marché couvert.



↪ **Sanitaires publics « Place de la Résistance »**

– 9 Rue de la Déesse environ 1 km de l'Office de Tourisme, sur l'autre rive de l'Odéon, près de la Préfecture et du parking de la Résistance.

↪ **Sanitaires automatiques « Place Alexandre Massé »**



- 350m à pied de l'Office – se trouve à proximité immédiate d'un rond-point.

↪ **Sanitaires automatiques « Place Saint Mathieu »**



- 650m de l'office de tourisme, à proximité d'un parking.



Commerces : location de matériel

Proxi Médical

Supermarché Market Fouesnant

Maner Kerelleau 29170 Fouesnant

02 98 56 62 53

Distri Club Médical

Rond-point d'Ergué-Armel

2 allée Benjamin Constant 29000 Quimper

02 98 52 29 69



Merci et bon séjour à Quimper !

Malgré toute l'attention portée à ce document, l'office de tourisme de Quimper Cornouaille ne peut être tenu pour responsable des informations qui nous sont communiquées par les prestataires.